

Оператор:  
Алексей Кряжев

ТОП-СВЕТ  
Московская область, город  
Фрязино

(495) 788-83-85  
info@top-svet.ru

Дата:  
21.12.2018



В3 2x3.5 Ферекс

## Оглавление

### ВЗ 2х3.5 Ферекс

#### ВЗ 2х3.5 Ферекс

ООО "ТД Ферекс" - Для освещения дорог, улиц и площадей (1xLED 72\*0.48 W КСС приведена в абсолютных величинах кд.

Вместо потока лампы, указан поток светильника.).....3

#### Улица 1: Альтернатива 1

Результаты планировки.....6

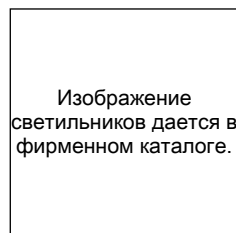
#### Улица 1: Альтернатива 1 / Проезжая часть 1

Обобщение результатов.....7

Изолинии.....8

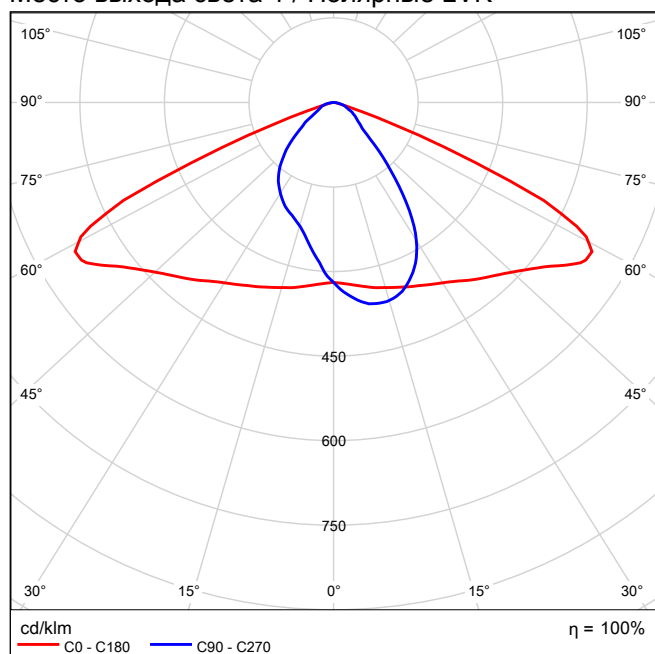
ООО "ТД Ферекс" FSL 07-35-50-Ш2 Для освещения дорог, улиц и площадей 1xLED 72\*0.48 W KCC приведена в абсолютных величинах кд. Вместо потока лампы, указан поток светильника. / ООО "ТД Ферекс" - Для освещения дорог, улиц и площадей (1xLED 72\*0.48 W KCC приведена в абсолютных величинах кд. Вместо потока лампы, указан поток светильника.)

ООО "ТД Ферекс" FSL 07-35-50-Ш2 Для освещения дорог, улиц и площадей 1xLED 72\*0.48 W KCC приведена в абсолютных величинах кд. Вместо потока лампы, указан поток светильника.



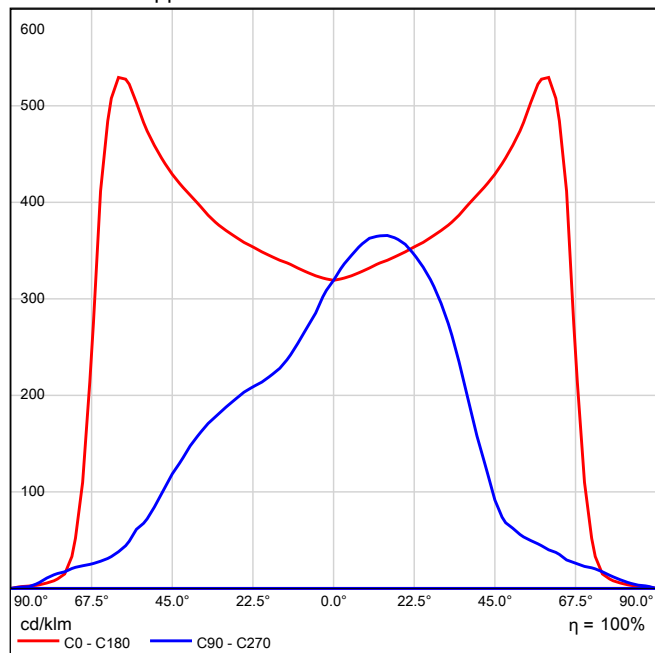
Коэффициент полезного действия: 100%  
Световой поток лампы: 4477 lm  
Световой поток от светильников: 4477 lm  
Мощность: 35.0 W  
Светоотдача: 127.9 lm/W

Место выхода света 1 / Полярные LVK



ООО "ТД Ферекс" FSL 07-35-50-Ш2 Для освещения дорог, улиц и площадей 1xLED 72\*0.48 W KCC приведена в абсолютных величинах кд. Вместо потока лампы, указан поток светильника. / ООО "ТД Ферекс" - Для освещения дорог, улиц и площадей (1xLED 72\*0.48 W KCC приведена в абсолютных величинах кд. Вместо потока лампы, указан поток светильника.)

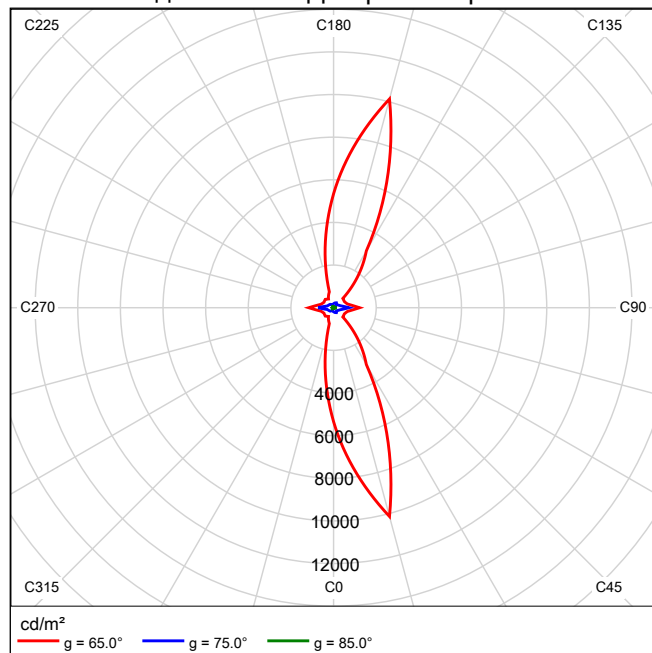
### Место выхода света 1 / Линейные LVK



Невозможно создать коническую диаграмму, так как светораспределение несимметричное.

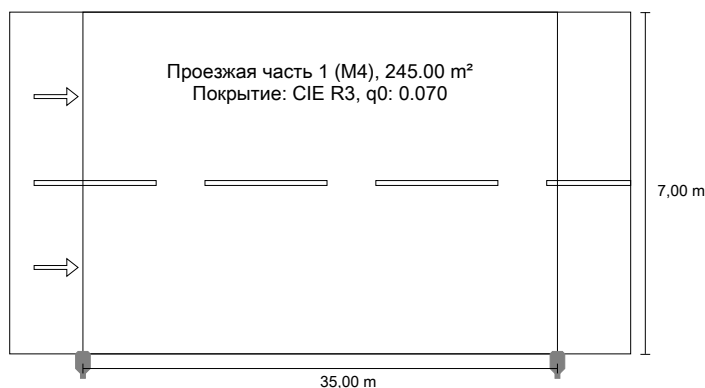
ООО "ТД Ферекс" FSL 07-35-50-Ш2 Для освещения дорог, улиц и площадей 1xLED 72°0.48 W KCC приведена в абсолютных величинах кд. Вместо потока лампы, указан поток светильника. / ООО "ТД Ферекс" - Для освещения дорог, улиц и площадей (1xLED 72°0.48 W KCC приведена в абсолютных величинах кд. Вместо потока лампы, указан поток светильника.)

### Место выхода света 1 / Диаграмма яркости



Невозможно создать UGR-диаграмму, так как светораспределение несимметричное.

## Улица 1 по EN 13201:2015

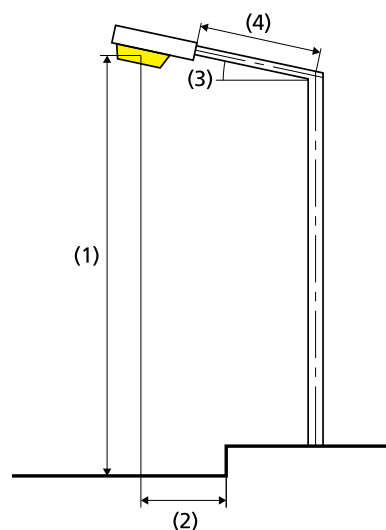
ООО "ТД Ферекс" FSL 07-35-50-Ш2 Для  
освещения дорог, улиц и площадейРезультаты для полей оценки  
Коэффициент эксплуатации: 0.75

## Проезжая часть 1

$L_{cp}$ [cd/m <sup>2</sup> ] ≥ 0.40	$U_0$ ≥ 0.35	$U_1$ ≥ 0.40	$TI$ [%] ≤ 20	EIR ≥ 0.25
✓ 0.41	✓ 0.41	✓ 0.41	✓ 3	✓ 0.45

## Результаты для показателей энергоэффективности

Индикатор плотности мощности (Dp)	0.019 W/lx·m <sup>2</sup>
Интенсивность потребления энергии	
Расположение: Для освещения дорог, улиц и площадей (140.0 кВт-ч/год)	0.6 кВт-ч/m <sup>2</sup> год



Лампа: 1xLED 72\*0.48 W KCC  
приведена в абсолютных величинах кд. Вместо потока лампы, указан поток светильника.

Световой поток (светильник):	4477.27 lm
Световой поток (лампа):	4477.00 lm
Рабочие часы	
4000 h:	100.0 %, 35.0 W
W/km:	1015.0
Расположение:	односторонне внизу
Расстояние между мачтами:	35.000 m
Наклон консоли (3):	5.0°
Длина консоли (4):	0.222 m
Высота световых точек (1):	9.500 m
Свес световой точки (2):	-0.200 m

ULR: 0.00  
ULOR: 0.00

## Наибольшие значения силы света

при 70°:	382 cd/klm
при 80°:	17.2 cd/klm
при 90°:	3.35 cd/klm

Класс интенсивности света: G\*4

В во всех направлениях, которые образуют указанный угол с нижней вертикалью в установленных и готовых к работе светильниках.

Компоновка отвечает классу индекса ослепления D.6

## Проезжа часть 1

Коэффициент эксплуатации: 0.75

Растр: 12 x 6 Точки

Lcp [cd/m <sup>2</sup> ] ≥ 0.40	Uo ≥ 0.35	UI ≥ 0.40	TI [%] ≤ 20	EIR ≥ 0.25
✓ 0.41	✓ 0.41	✓ 0.41	✓ 3	✓ 0.45

Участвующие наблюдатели (2):

Наблюдатель	Позиция [m]	Lcp [cd/m <sup>2</sup> ] ≥ 0.40	Uo ≥ 0.35	UI ≥ 0.40	TI [%] ≤ 20	Lcp [cd/m <sup>2</sup> ] ≥ 0.40	Uo ≥ 0.35	UI ≥ 0.40	TI [%] ≤ 20
Наблюдатель 1	(-60.000, 1.750, 1.500)	0.41	0.43	0.41	3				
Наблюдатель 2	(-60.000, 5.250, 1.500)	0.43	0.41	0.43	3				

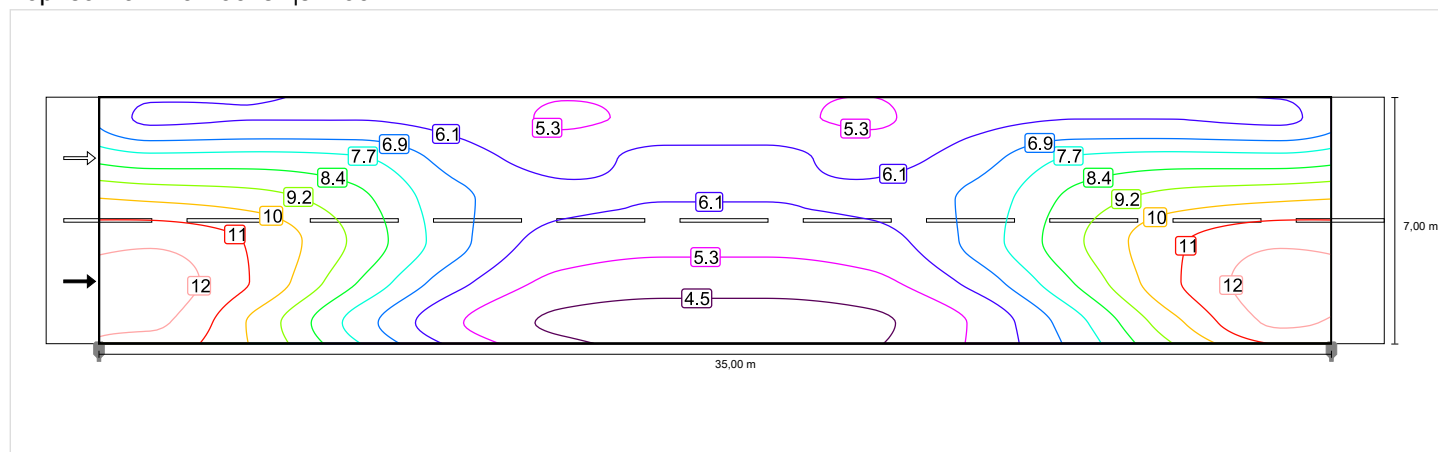
Улица 1: Альтернатива 1 / Проезжая часть 1 / Изолинии

## Проезжая часть 1

Коэффициент эксплуатации: 0.75  
Растр: 12 x 6 Точки

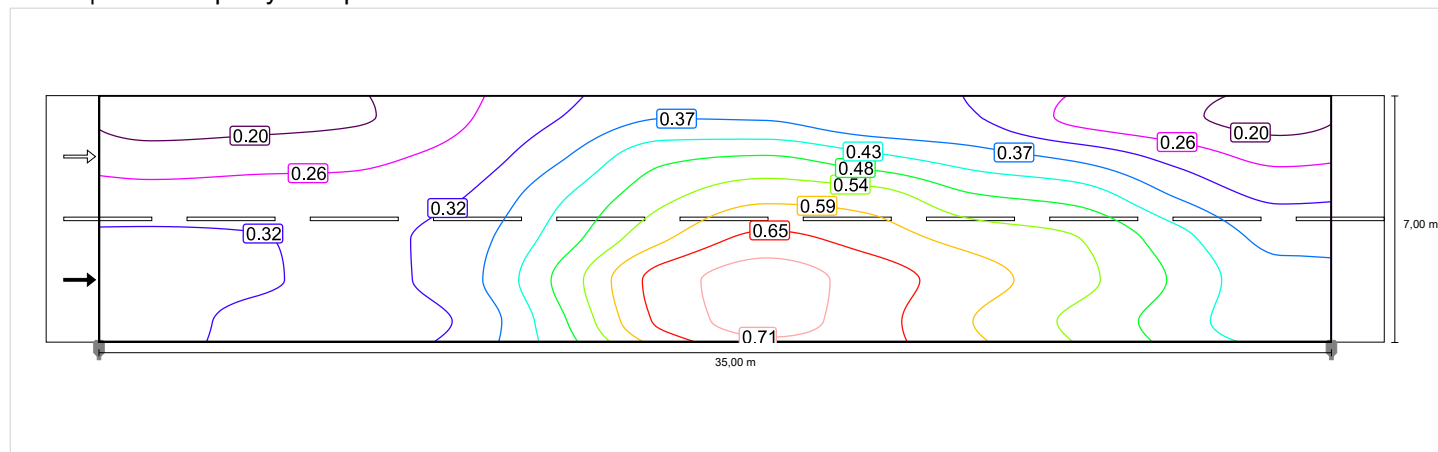
$L_{cp}$ [cd/m <sup>2</sup> ] ≥ 0.40	$U_o$ ≥ 0.35	UI ≥ 0.40	TI [%] ≤ 20	EIR ≥ 0.25
✓ 0.41	✓ 0.41	✓ 0.41	✓ 3	✓ 0.45

### Горизонтальная освещенность



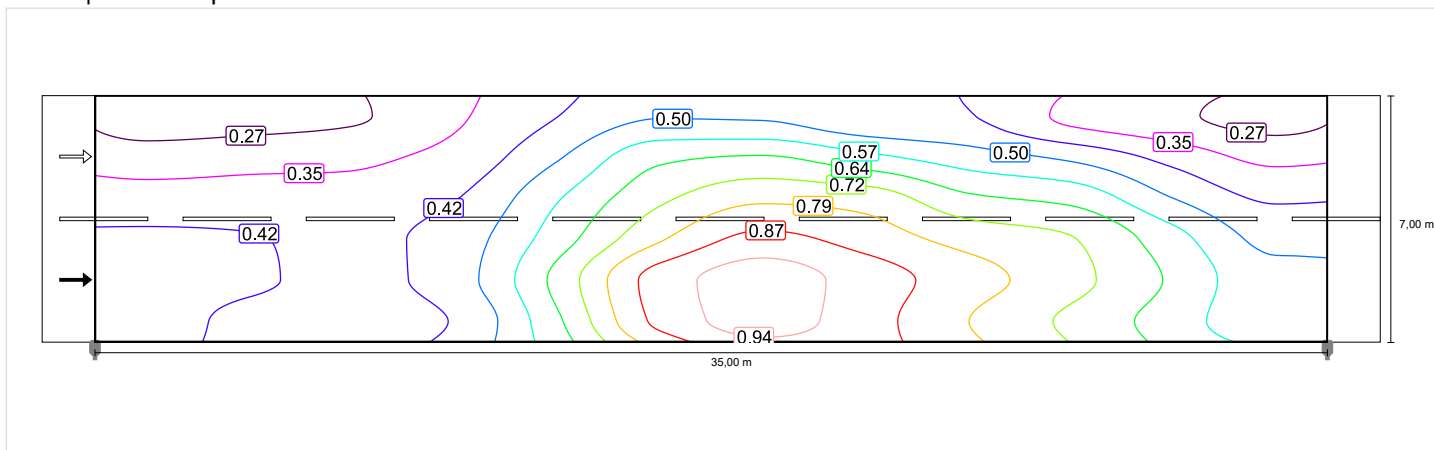
### Наблюдатель 1

### Освещенность при сухой проезжей части



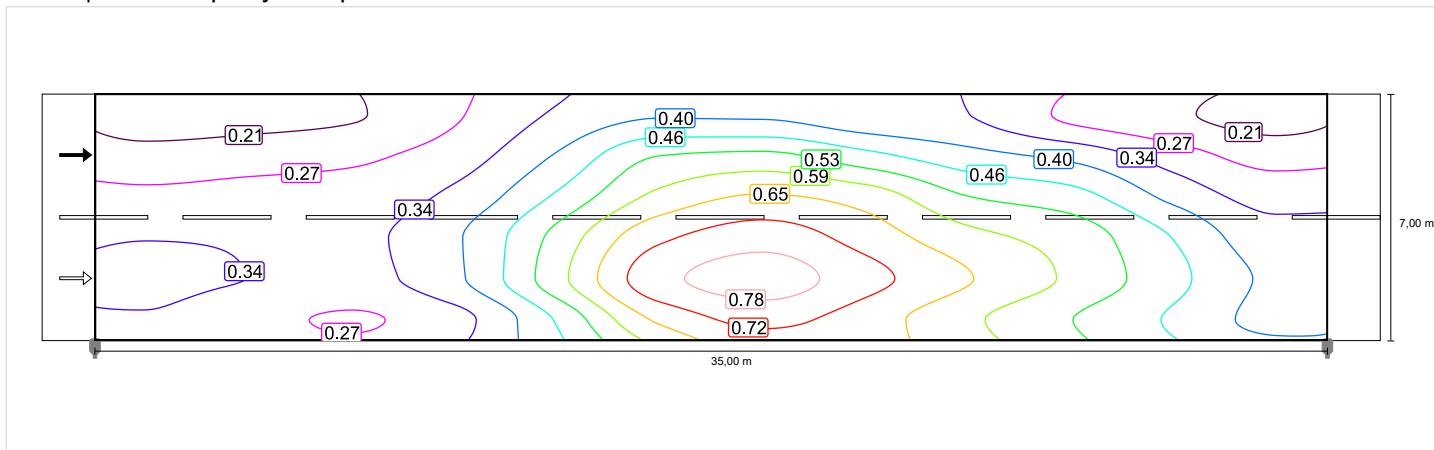


### Освещенность при новой лампе



### Наблюдатель 2

#### Освещенность при сухой проезжей части



### Освещенность при новой лампе

