

Оператор:
Алексей Кряжев

ТОП-СВЕТ
Московская область, город
Фрязино

(495) 788-83-85
info@top-svet.ru

Дата:
21.12.2018



В3 2x3.5 ЛидерЛайт

Оглавление

ВЗ 2x3.5 ЛидерЛайт

ВЗ 2x3.5 ЛидерЛайт

ООО "ЛидерЛайт" - Уличные и магистральные светодиодные светильники КСС "Ш" (1x)..... 3

Улица 1: Альтернатива 1

Результаты планировки.....6

Улица 1: Альтернатива 1 / Проезжая часть 1

Обобщение результатов.....7

Изолинии.....8

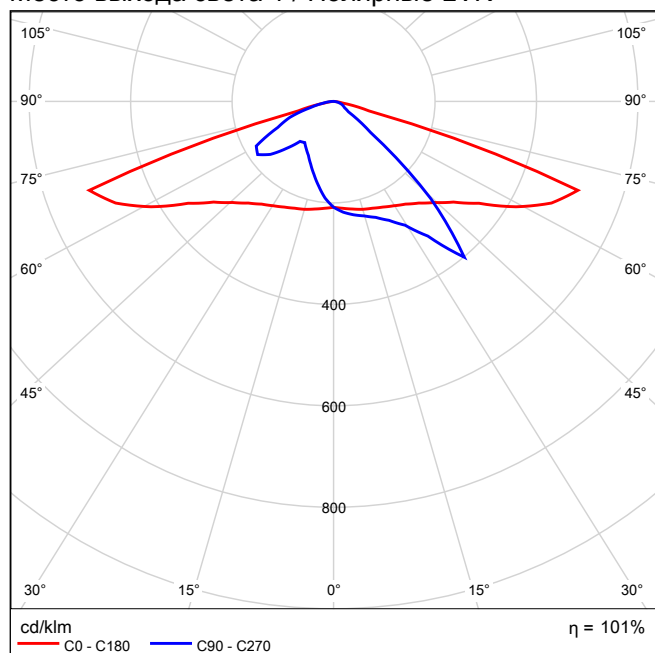
ООО "ЛидерЛайт" MAG.2-045-136 | LL-ДКУ-02-045-0310-65D Уличные и магистральные светодиодные светильники КСС "Ш"
1x / ООО "ЛидерЛайт" - Уличные и магистральные светодиодные светильники КСС "Ш" (1x)

ООО "ЛидерЛайт" MAG.2-045-136 | LL-ДКУ-02-045-0310-65D Уличные и магистральные светодиодные светильники КСС "Ш" 1x

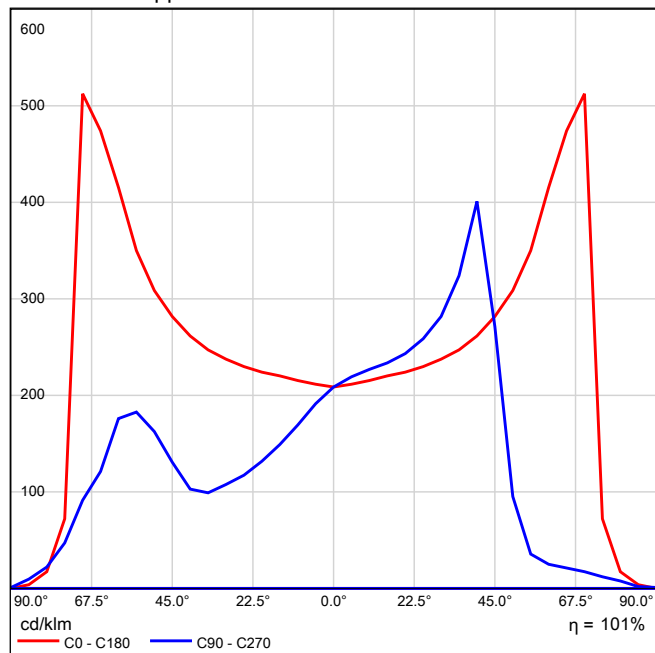
Изображение
светильников дается в
фирменном каталоге.

Коэффициент полезного действия: 100.52%
Световой поток ламп: 4700 lm
Световой поток от светильников: 4724 lm
Мощность: 43.0 W
Светоотдача: 109.9 lm/W

Место выхода света 1 / Полярные LVK

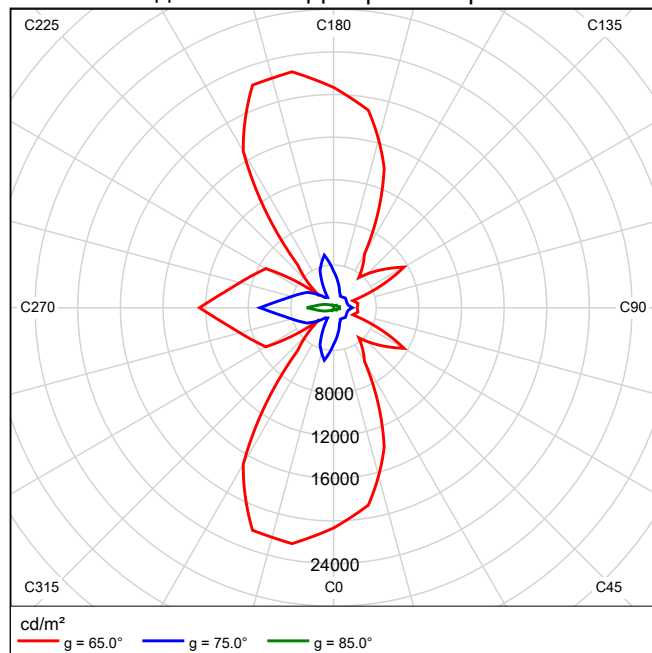


Место выхода света 1 / Линейные LVK



Невозможно создать коническую диаграмму, так как светораспределение несимметричное.

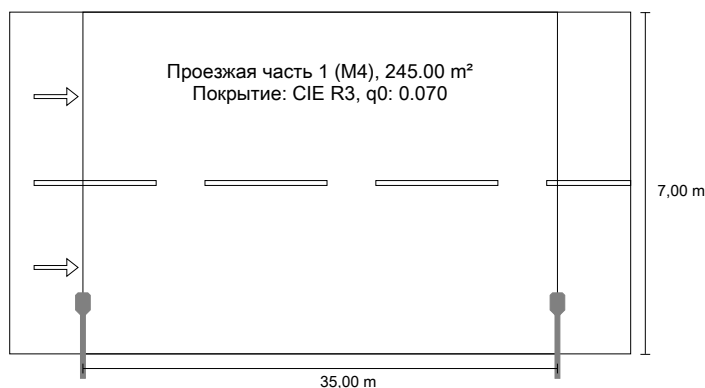
Место выхода света 1 / Диаграмма яркости



Невозможно создать UGR-диаграмму, так как светораспределение несимметричное.

Улица 1 по EN 13201:2015

ООО "ЛидерЛайт" MAG.2-045-136 | LL-ДКУ-02-045-0310-65D Уличные и магистральные светодиодные светильники КСС "Ш"


 Результаты для полей оценки
 Коэффициент эксплуатации: 0.75

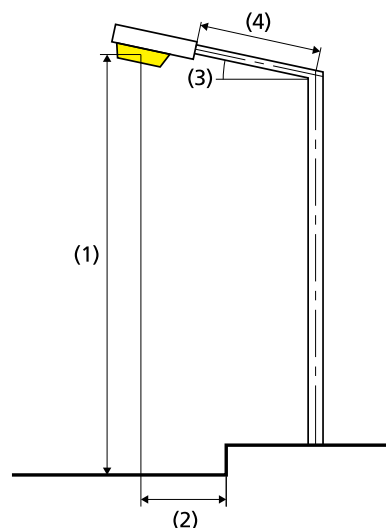
Проезжая часть 1

L_{cp} [cd/m ²] ≥ 0.40	U_0 ≥ 0.35	U_1 ≥ 0.40	TI [%] ≤ 20	EIR ≥ 0.25
✓ 0.40	✓ 0.49	✓ 0.41	✓ 14	✓ 0.79

Результаты для показателей энергоэффективности

Индикатор плотности мощности (Dp) 0.031 W/lx·m²

Интенсивность потребления энергии

Расположение: Уличные и магистральные светодиодные 0.7 кВт·ч/м² год
светильники КСС "Ш" (172.0 кВт·ч/год)

Лампа:	1x
Световой поток (светильник):	4724.46 lm
Световой поток (лампа):	4700.00 lm
Рабочие часы	
4000 h:	100.0 %, 43.0 W
W/km:	1247.0
Расположение:	односторонне внизу
Расстояние между мачтами:	35.000 m
Наклон консоли (3):	5.0°
Длина консоли (4):	1.497 m
Высота световых точек (1):	8.500 m
Свес световой точки (2):	1.000 m

ULR: 0.00

ULOR: 0.00

Наибольшие значения силы света

при 70°: 514 cd/klm

при 80°: 21.6 cd/klm

при 90°: 3.79 cd/klm

Класс интенсивности света: G*3

В во всех направлениях, которые образуют указанный угол с нижней вертикалью в установленных и готовых к работе светильниках.

Компоновка отвечает классу индекса ослепления D.6

Проезжа часть 1

Коэффициент эксплуатации: 0.75

Растр: 12 x 6 Точки

Lcp [cd/m ²] ≥ 0.40	Uo ≥ 0.35	UI ≥ 0.40	TI [%] ≤ 20	EIR ≥ 0.25
✓ 0.40	✓ 0.49	✓ 0.41	✓ 14	✓ 0.79

Участвующие наблюдатели (2):

Наблюдатель	Позиция [m]	Lcp [cd/m ²] ≥ 0.40	Uo ≥ 0.35	UI ≥ 0.40	TI [%] ≤ 20	Lcp [cd/m ²] ≥ 0.40	Uo ≥ 0.35	UI ≥ 0.40	TI [%] ≤ 20
Наблюдатель 1	(-60.000, 1.750, 1.500)	0.40	0.49	0.41	14				
Наблюдатель 2	(-60.000, 5.250, 1.500)	0.42	0.51	0.66	7				

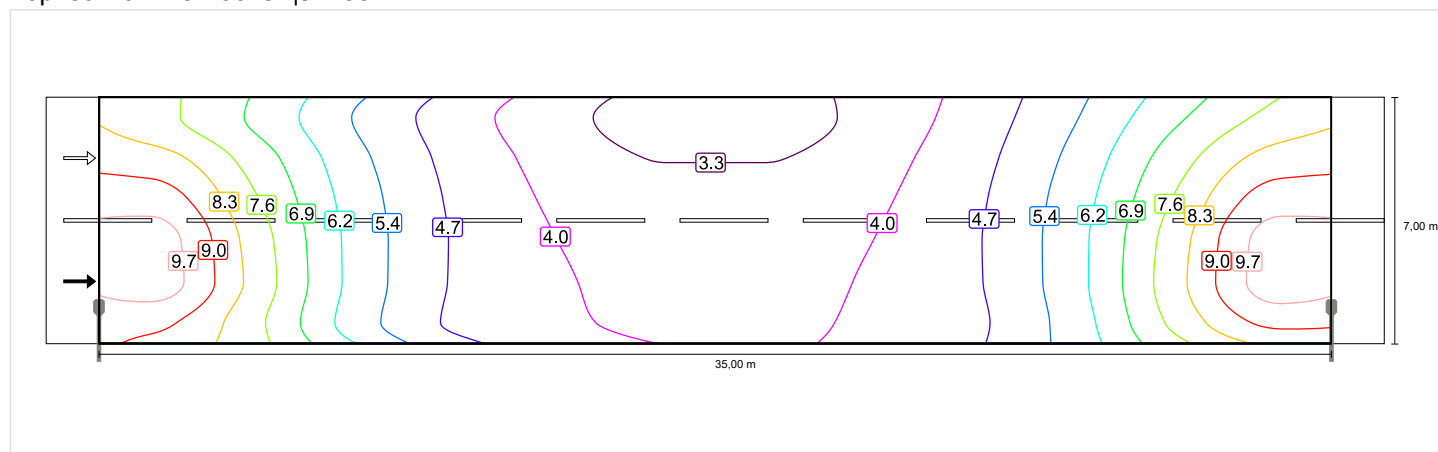
Улица 1: Альтернатива 1 / Проезжая часть 1 / Изолинии

Проезжая часть 1

Коэффициент эксплуатации: 0.75
Растр: 12 x 6 Точки

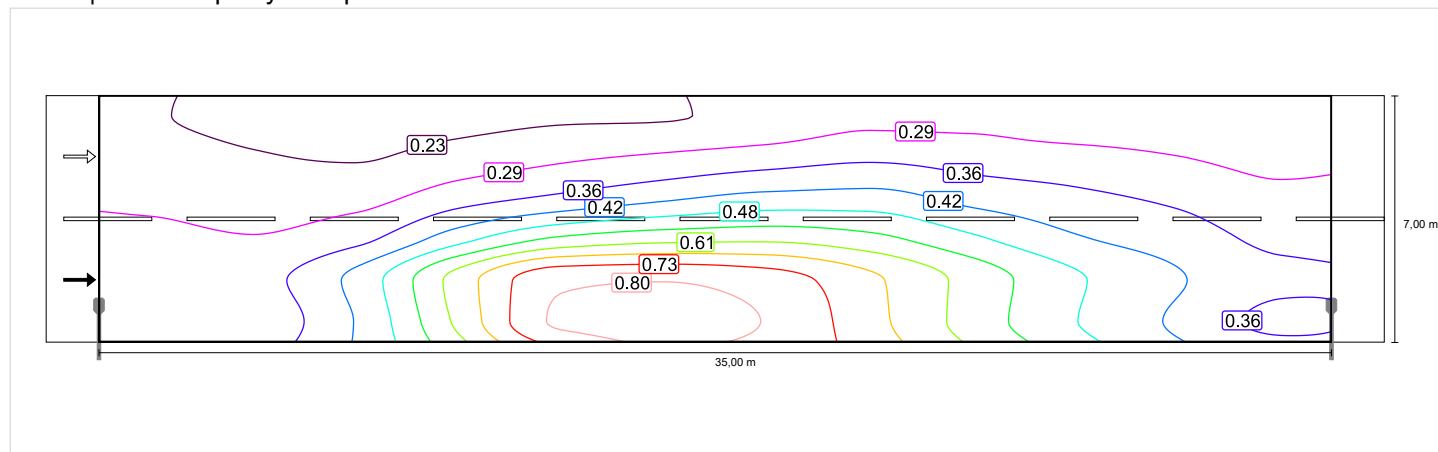
L_{cp} [cd/m ²] ≥ 0.40	U_o ≥ 0.35	UI ≥ 0.40	TI [%] ≤ 20	EIR ≥ 0.25
✓ 0.40	✓ 0.49	✓ 0.41	✓ 14	✓ 0.79

Горизонтальная освещенность

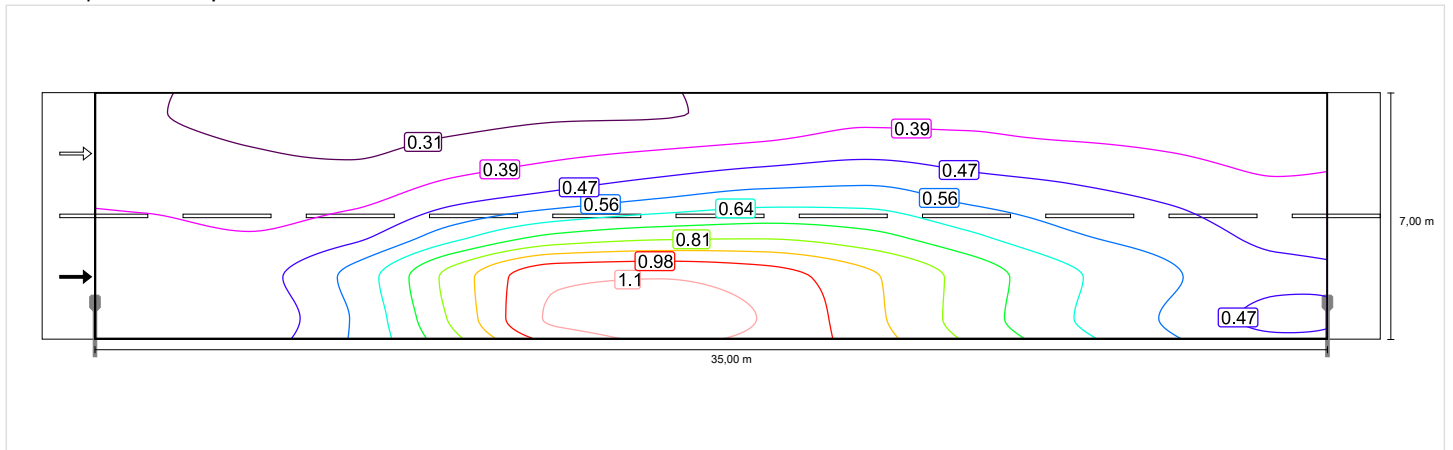


Наблюдатель 1

Освещенность при сухой проезжей части

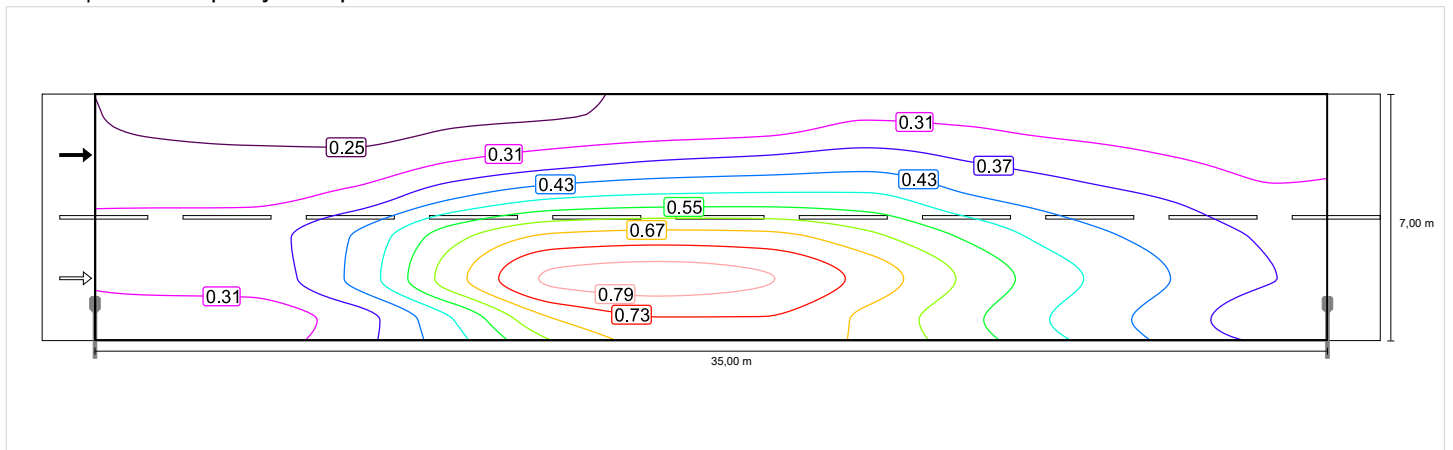


Освещенность при новой лампе



Наблюдатель 2

Освещенность при сухой проезжей части



Освещенность при новой лампе

