

Оператор:
Алексей Кряжев

ТОП-СВЕТ
Московская область, город
Фрязино

(495) 788-83-85
info@top-svet.ru

Дата:
21.12.2018



B3 2x3.5 LEDeffect

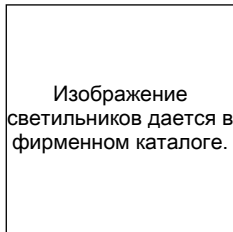
Оглавление

B3 2x3.5 LEDeffect

B3 2x3.5 LEDeffect

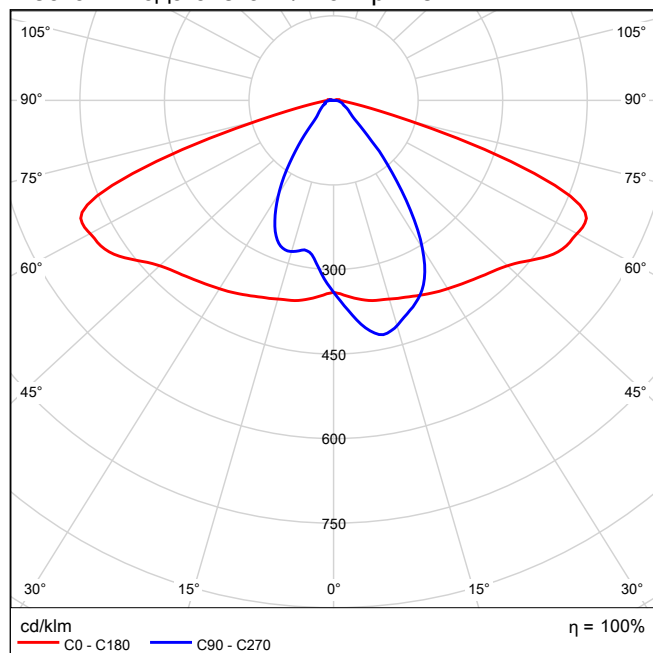
LED-Эффект - уличное освещение (1x).....	3
Улица 1: Альтернатива 1	
Результаты планировки.....	6
Улица 1: Альтернатива 1 / Проезжая часть 1	
Обобщение результатов.....	7
Изолинии.....	8

ЛЕД-Эффект KEDR 2.0 LE-СКУ-32-050-1663-67X уличное освещение 1x

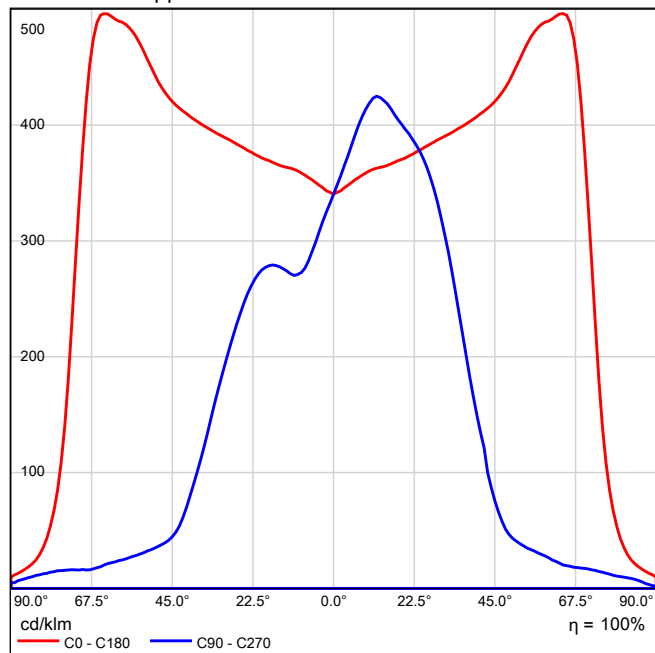


Коэффициент полезного действия: 100%
Световой поток ламп: 7000 lm
Световой поток от светильников: 7000 lm
Мощность: 50.0 W
Светоотдача: 140.0 lm/W

Место выхода света 1 / Полярные LVK

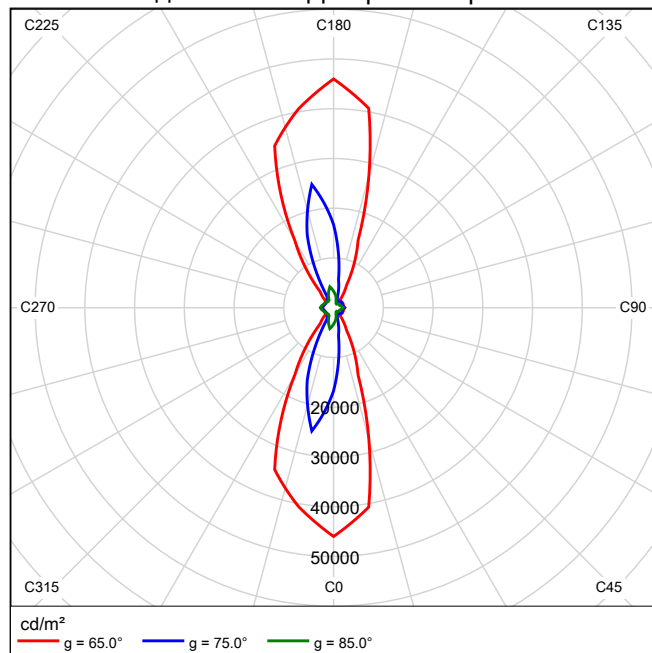


Место выхода света 1 / Линейные LVK



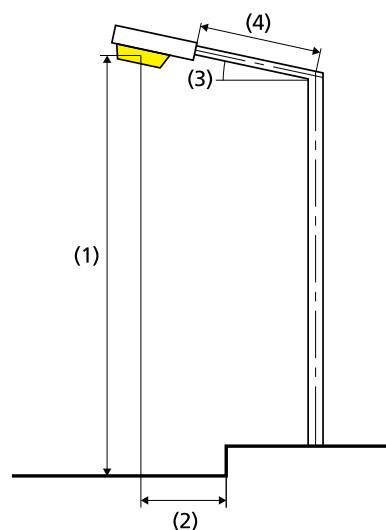
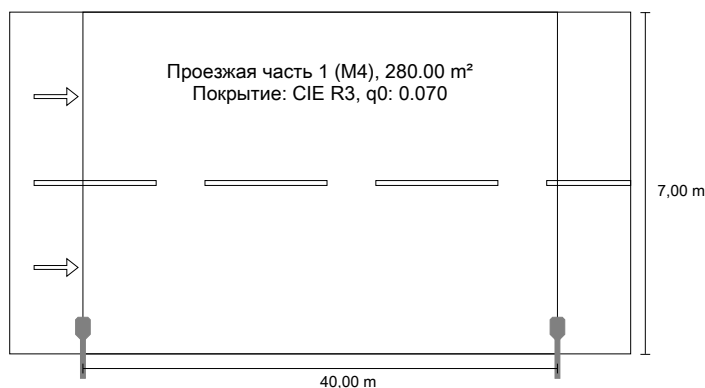
Невозможно создать коническую диаграмму, так как светораспределение несимметричное.

Место выхода света 1 / Диаграмма яркости



Невозможно создать UGR-диаграмму, так как светораспределение несимметричное.

Улица 1 по EN 13201:2015

 ЛЕД-Эффект KEDR 2.0 LE-СКУ-32-050-1663-67X
 уличное освещение

 Результаты для полей оценки
 Коэффициент эксплуатации: 0.75

Проезжая часть 1

L_{cp} [cd/m ²] ≥ 0.40	U_0 ≥ 0.35	U_1 ≥ 0.40	TI [%] ≤ 20	EIR ≥ 0.25
✓ 0.60	✓ 0.35	✓ 0.51	✓ 11	✓ 0.41

Результаты для показателей энергоэффективности

Индикатор плотности мощности (Dp)	0.018 W/lx·m ²
Интенсивность потребления энергии	
Расположение: уличное освещение (200.0 кВт-ч/год)	0.7 кВт-ч/m ² год

Лампа:	1x
Световой поток (светильник):	6999.92 lm
Световой поток (лампа):	7000.00 lm
Рабочие часы	
4000 h:	100.0 %, 50.0 W
W/km:	1250.0
Расположение:	односторонне внизу
Расстояние между мачтами:	40.000 m
Наклон консоли (3):	10.0°
Длина консоли (4):	1.004 m
Высота световых точек (1):	9.000 m
Свес световой точки (2):	0.500 m

ULR: 0.00

ULOR: 0.00

Наибольшие значения силы света

при 70°: 393 cd/klm

при 80°: 49.7 cd/klm

при 90°: 12.2 cd/klm

Класс интенсивности света: G*3

В во всех направлениях, которые образуют указанный угол с нижней вертикалью в установленных и готовых к работе светильниках.

Компоновка отвечает классу индекса ослепления D.5

Проезжа часть 1

Коэффициент эксплуатации: 0.75

Растр: 14 x 6 Точки

Lcp [cd/m ²] ≥ 0.40	Uo ≥ 0.35	UI ≥ 0.40	TI [%] ≤ 20	EIR ≥ 0.25
✓ 0.60	✓ 0.35	✓ 0.51	✓ 11	✓ 0.41

Участвующие наблюдатели (2):

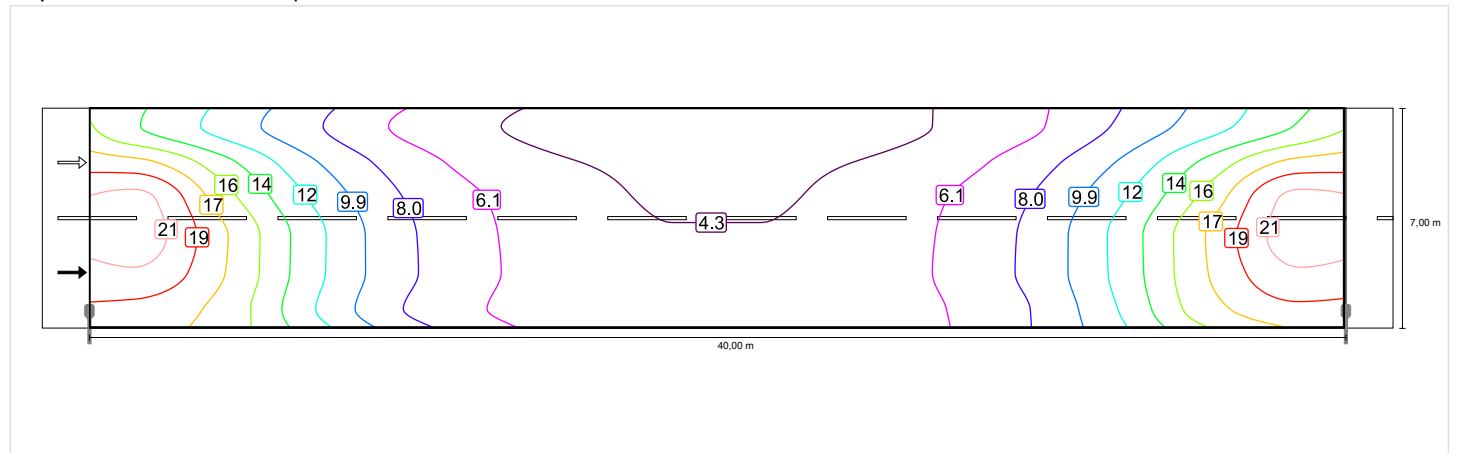
Наблюдатель	Позиция [m]	Lcp [cd/m ²] ≥ 0.40	Uo ≥ 0.35	UI ≥ 0.40	TI [%] ≤ 20	Lcp [cd/m ²] ≥ 0.40	Uo ≥ 0.35	UI ≥ 0.40	TI [%] ≤ 20
Наблюдатель 1	(-60.000, 1.750, 1.500)	0.60	0.35	0.51	11				
Наблюдатель 2	(-60.000, 5.250, 1.500)	0.63	0.36	0.53	7				

Проезжая часть 1

Коэффициент эксплуатации: 0.75
 Растр: 14 x 6 Точки

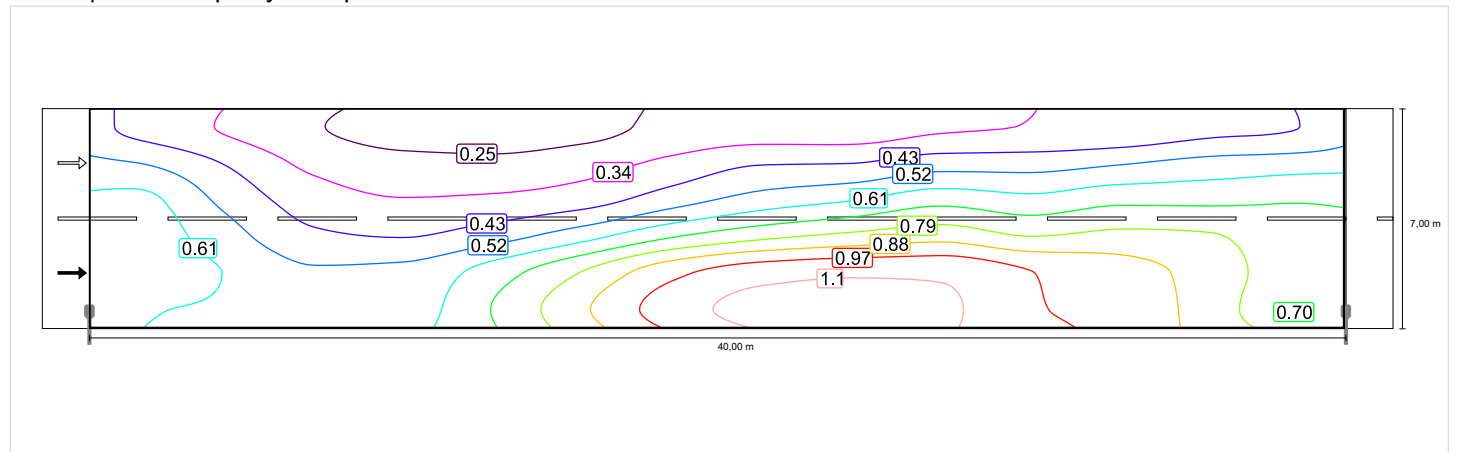
L_{cp} [cd/m ²] ≥ 0.40	U_o ≥ 0.35	UI ≥ 0.40	TI [%] ≤ 20	EIR ≥ 0.25
✓ 0.60	✓ 0.35	✓ 0.51	✓ 11	✓ 0.41

Горизонтальная освещенность

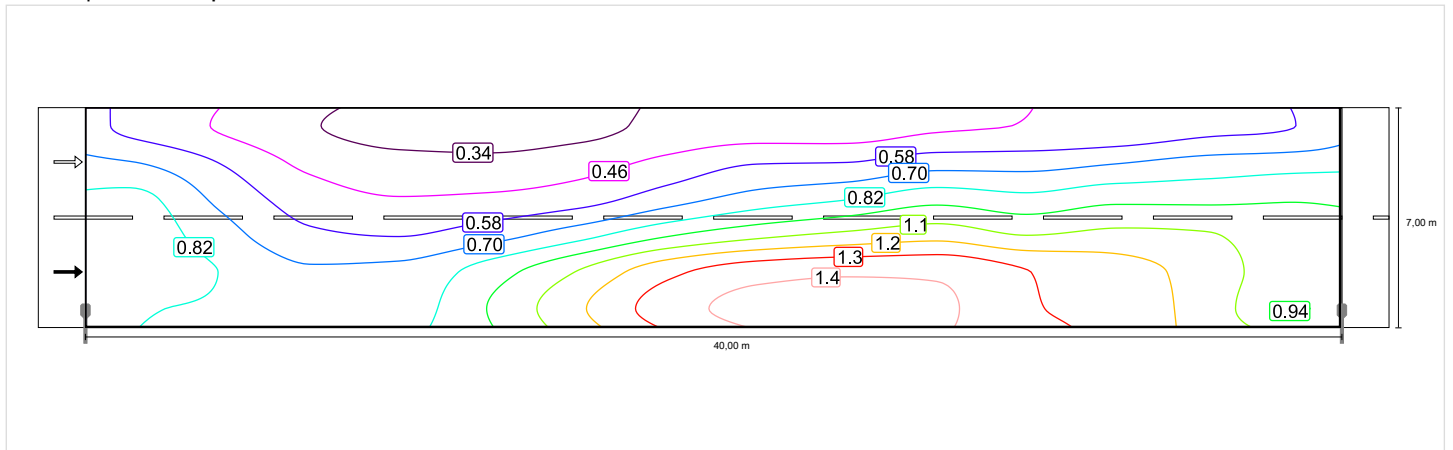


Наблюдатель 1

Освещенность при сухой проезжей части

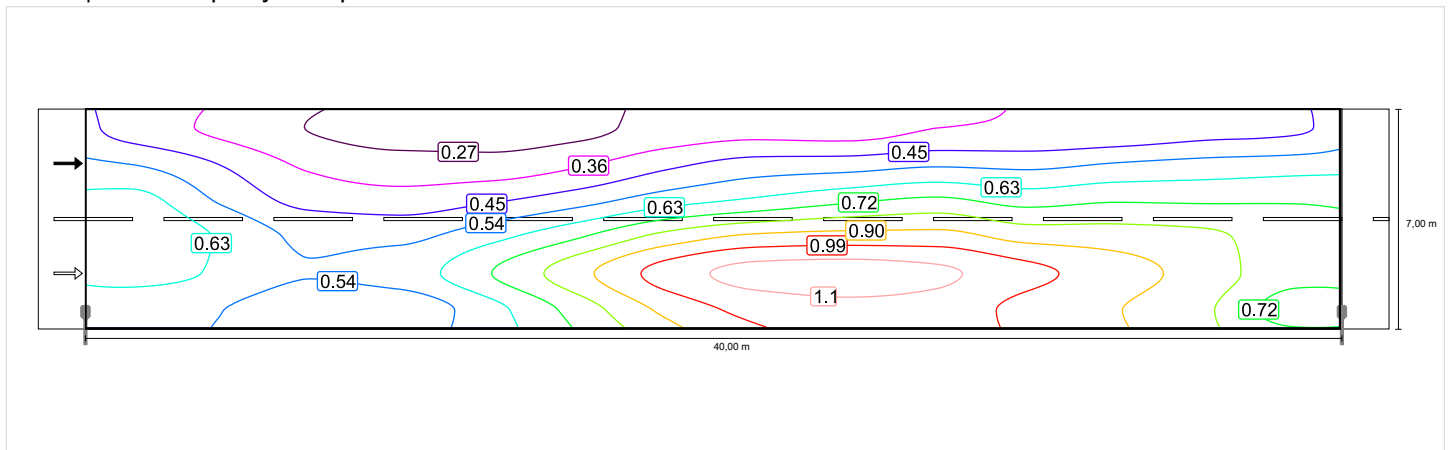


Освещенность при новой лампе



Наблюдатель 2

Освещенность при сухой проезжей части



Освещенность при новой лампе

