

Оператор:
Алексей Кряжев

Топ-Свет
Московская область, г.
Фрязино, ул. Ленина, 26

+7 (495) 788-83-85
info@top-svet.ru

Дата:
20.12.2018



В1 4x3.5 ЛидерЛайт

Оглавление

В1 4х3.5 ЛидерЛайт

В1 4х3.5 ЛидерЛайт

ООО "ЛидерЛайт" - Уличные и магистральные светодиодные светильники (1х).....3

Улица 1: Альтернатива 1

Результаты планировки..... 6

Улица 1: Альтернатива 1 / Проезжая часть 2

Обобщение результатов.....7

Изолинии..... 8

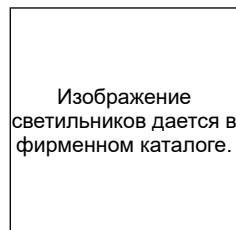
Улица 1: Альтернатива 1 / Проезжая часть 1

Обобщение результатов.....13

Изолинии..... 14

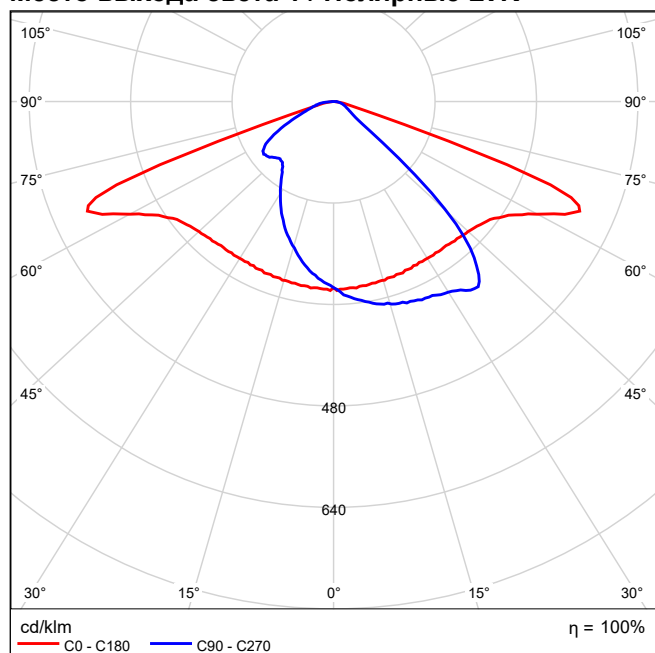
ООО "ЛидерЛайт" MAG.3-085-136 (4000,5000,6000K) Уличные и магистральные светодиодные светильники 1x / ООО
"ЛидерЛайт" - Уличные и магистральные светодиодные светильники (1x)

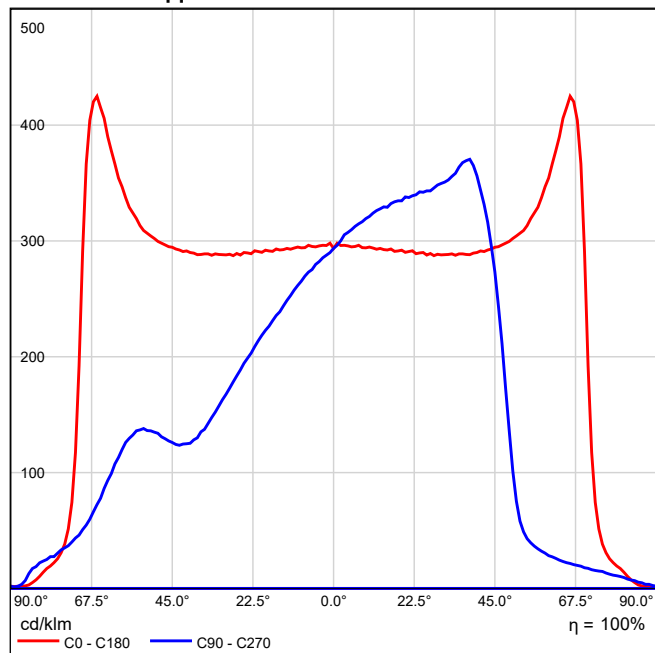
ООО "ЛидерЛайт" MAG.3-085-136 (4000,5000,6000K) Уличные и магистральные светодиодные светильники 1x



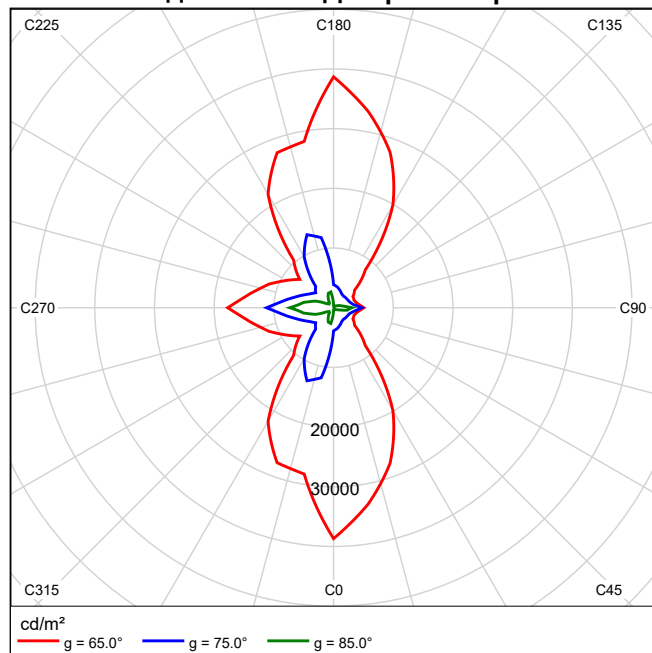
Коэффициент полезного действия: 100.01%
Световой поток ламп: 10400 lm
Световой поток от светильников: 10401 lm
Мощность: 80.0 W
Светоотдача: 130.0 lm/W

Место выхода света 1 / Полярные LVK



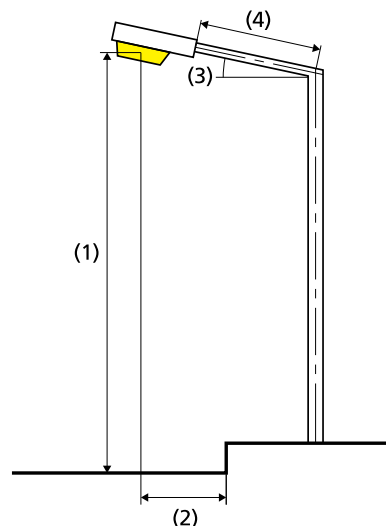
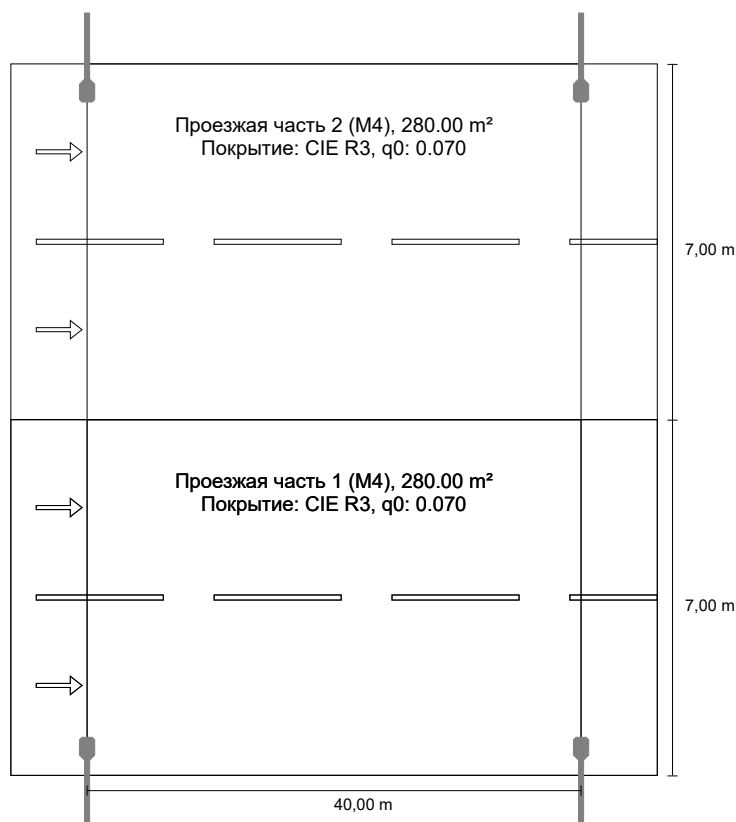
Место выхода света 1 / Линейные LVK

Невозможно создать коническую диаграмму, так как светораспределение несимметричное.

Место выхода света 1 / Диаграмма яркости

Невозможно создать UGR-диаграмму, так как светораспределение несимметричное.

Улица 1 по EN 13201:2015

ООО "ЛидерЛайт" MAG.3-085-136
(4000,5000,6000K) Уличные и магистральные
светодиодные светильники

Результаты для полей оценки
 Коэффициент эксплуатации: 0.75

Проезжая часть 2

L_{cp} [cd/m ²] ≥ 0.80	U_0 ≥ 0.40	UI ≥ 0.50	TI [%] ≤ 15	EIR ≥ 0.25
✓ 0.82	✓ 0.58	✓ 0.50	✓ 6	✓ 0.75

Проезжая часть 1

L_{cp} [cd/m ²] ≥ 0.80	U_0 ≥ 0.40	UI ≥ 0.50	TI [%] ≤ 15	EIR ≥ 0.25
✓ 0.82	✓ 0.58	✓ 0.50	✓ 6	✓ 0.75

Результаты для показателей энергоэффективности

Индикатор плотности мощности (Dp) 0.019 W/lx·m²

Интенсивность потребления энергии

 Расположение: Уличные и магистральные светодиодные светильники (640.0 кВт-ч/год) 1.1 кВт-ч/м² год

Лампа:	1x
Световой поток (светильник):	10401.13 lm
Световой поток (лампа):	10400.00 lm
Рабочие часы	
4000 h:	100.0 %, 80.0 W
W/км:	4000.0
Расположение:	двухсторонне напротив
Расстояние между мачтами:	40.000 m
Наклон консоли (3):	0.0°
Длина консоли (4):	1.500 m
Высота световых точек (1):	10.000 m
Свес световой точки (2):	0.500 m

ULR: 0.00

ULOR: 0.00

Наибольшие значения силы света

при 70°: 291 cd/klm

при 80°: 44.2 cd/klm

при 90°: 1.86 cd/klm

Класс интенсивности света: G*5

В во всех направлениях, которые образуют указанный угол с нижней вертикалью в установленных и готовых к работе светильниках.

Компоновка отвечает классу индекса ослепления D.5

Проезжача часть 2

Коефициент експлуатации: 0.75

Растр: 14 x 6 Точки

Lcp [cd/m ²] ≥ 0.80	Uo ≥ 0.40	UI ≥ 0.50	TI [%] ≤ 15	EIR ≥ 0.25
✓ 0.82	✓ 0.58	✓ 0.50	✓ 6	✓ 0.75

Участствующие наблюдатели (2):

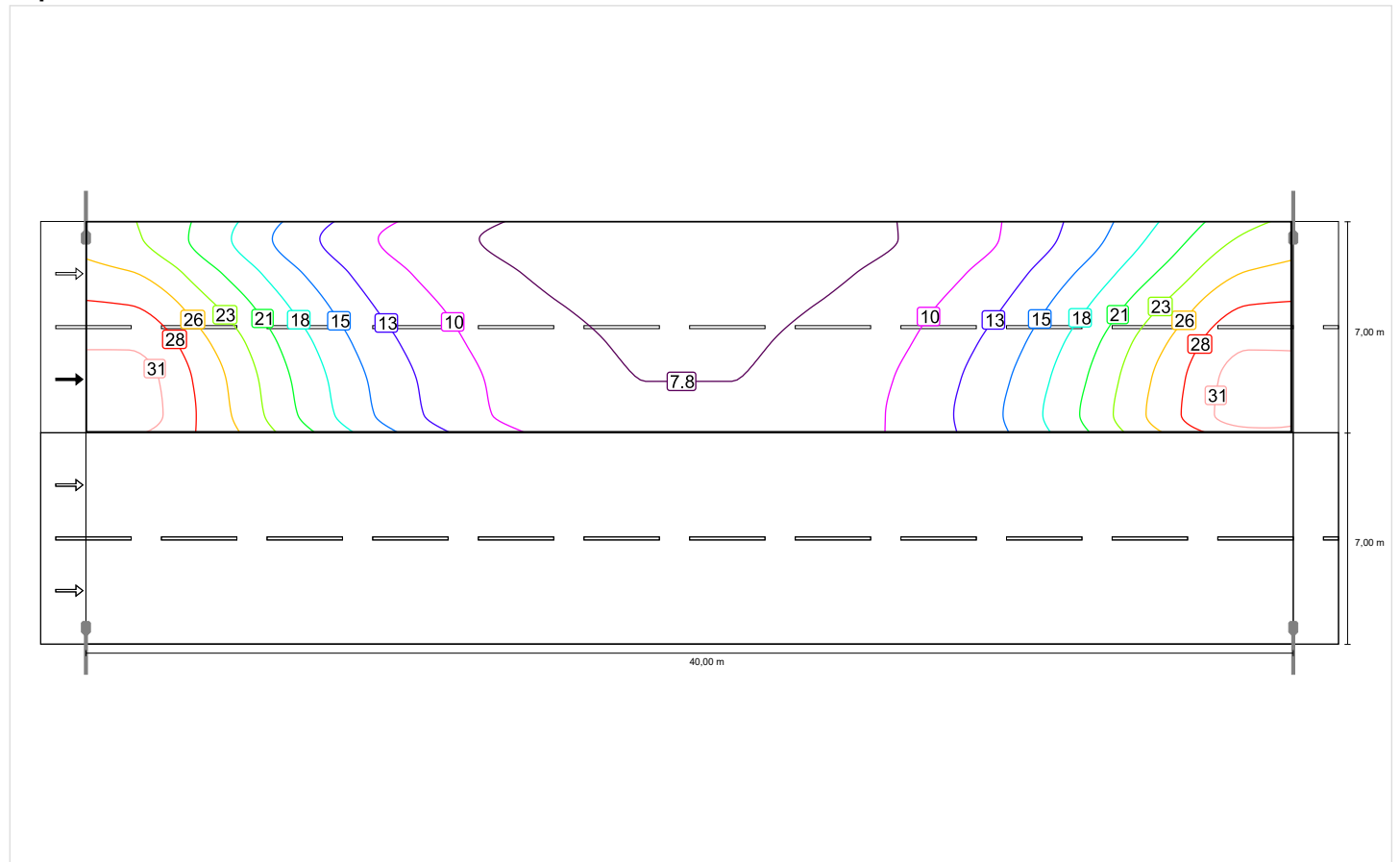
Наблюдатель	Позиция [m]	Lcp [cd/m ²] ≥ 0.80	Uo ≥ 0.40	UI ≥ 0.50	TI [%] ≤ 15	Lcp [cd/m ²] ≥ 0.80	Uo ≥ 0.40	UI ≥ 0.50	TI [%] ≤ 15
Наблюдатель 1	(-60.000, 8.750, 1.500)	0.84	0.58	0.56	4				
Наблюдатель 2	(-60.000, 12.250, 1.500)	0.82	0.64	0.50	6				

Проезжая часть 2

Коэффициент эксплуатации: 0.75
 Растр: 14 x 6 Точки

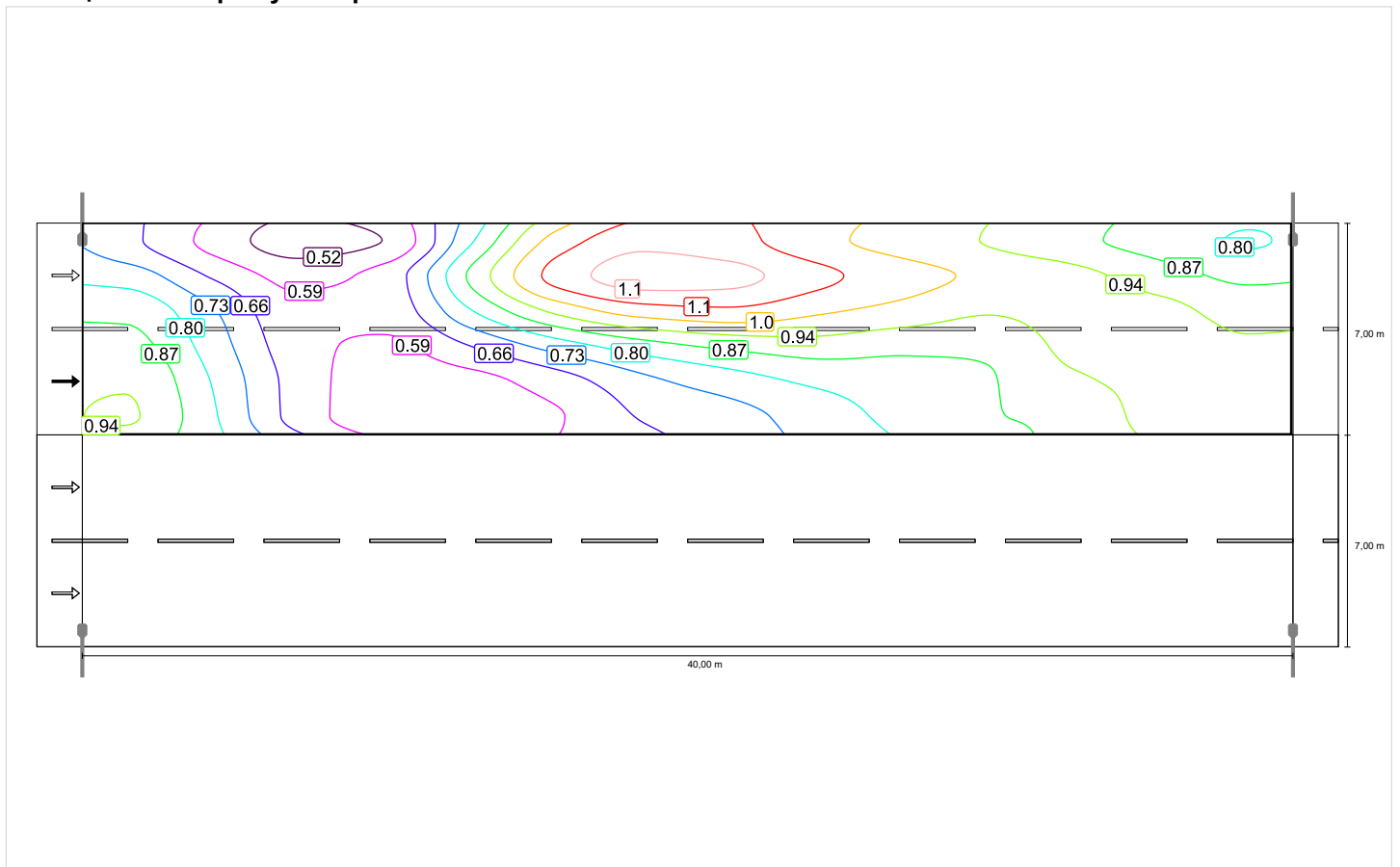
L _{ср} [cd/m ²] ≥ 0.80	U _о ≥ 0.40	UI ≥ 0.50	TI [%] ≤ 15	EIR ≥ 0.25
✓ 0.82	✓ 0.58	✓ 0.50	✓ 6	✓ 0.75

Горизонтальная освещенность

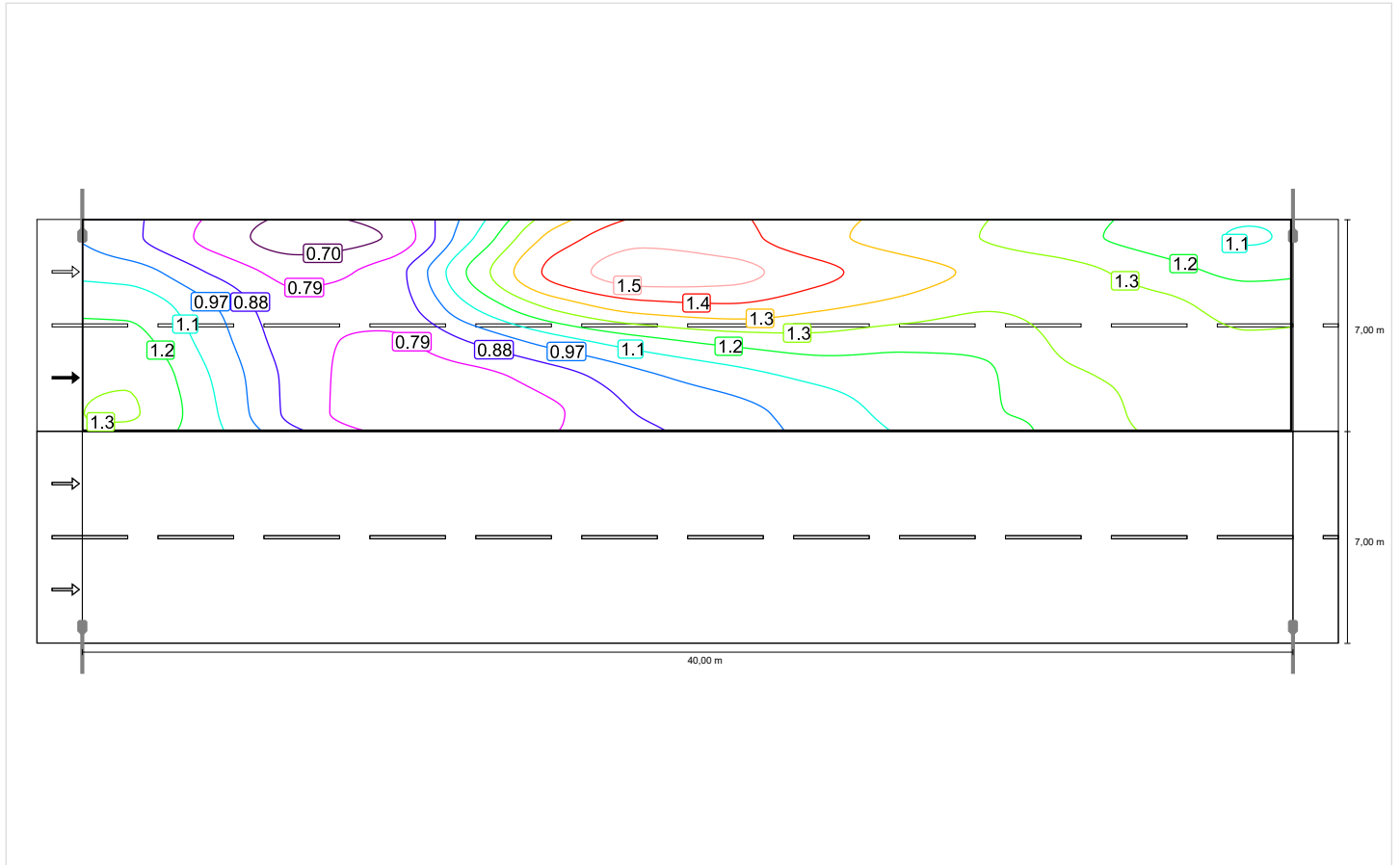


Наблюдатель 1

Освещенность при сухой проезжей части

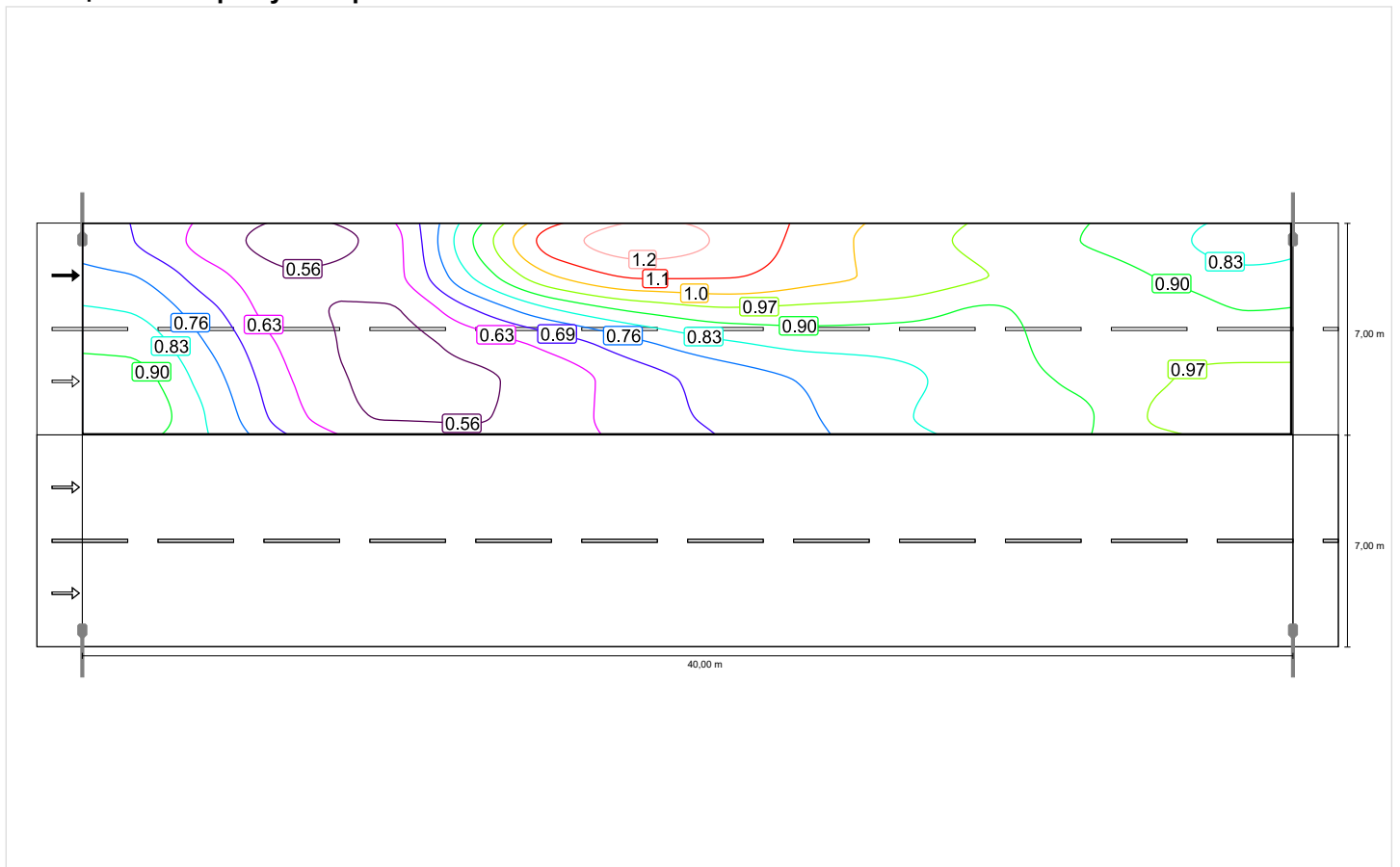


Освещенность при новой лампе

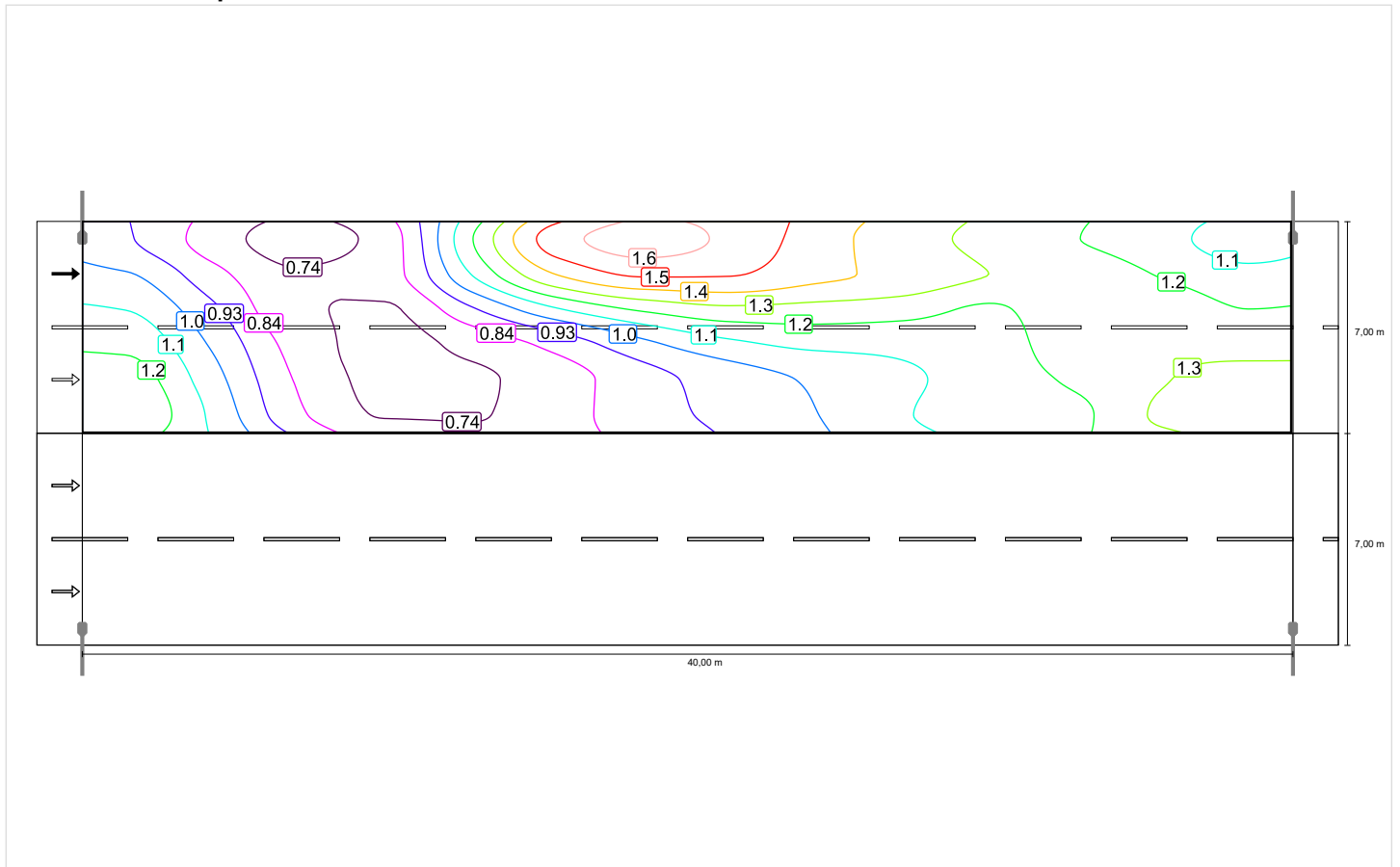


Наблюдатель 2

Освещенность при сухой проезжей части



Освещенность при новой лампе



Проезжая часть 1

Коэффициент эксплуатации: 0.75

Растр: 14 x 6 Точки

Lcp [cd/m ²] ≥ 0.80	Uo ≥ 0.40	UI ≥ 0.50	TI [%] ≤ 15	EIR ≥ 0.25
✓ 0.82	✓ 0.58	✓ 0.50	✓ 6	✓ 0.75

Участвующие наблюдатели (2):

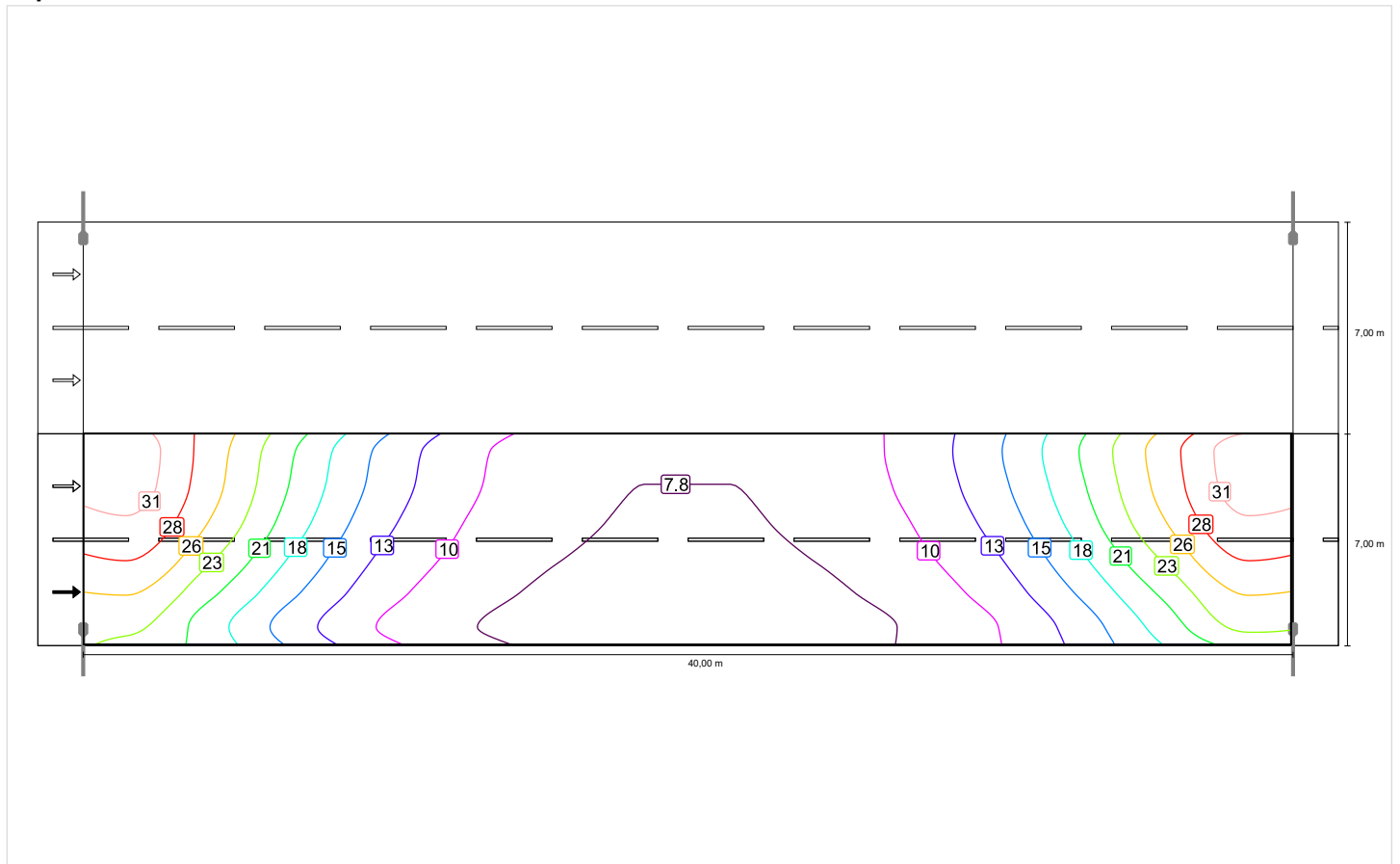
Наблюдатель	Позиция [m]	Lcp [cd/m ²] ≥ 0.80	Uo ≥ 0.40	UI ≥ 0.50	TI [%] ≤ 15	Lcp [cd/m ²] ≥ 0.80	Uo ≥ 0.40	UI ≥ 0.50	TI [%] ≤ 15
Наблюдатель 1	(-60.000, 1.750, 1.500)	0.82	0.64	0.50	6				
Наблюдатель 2	(-60.000, 5.250, 1.500)	0.84	0.58	0.56	4				

Проезжая часть 1

Коэффициент эксплуатации: 0.75
 Растр: 14 x 6 Точки

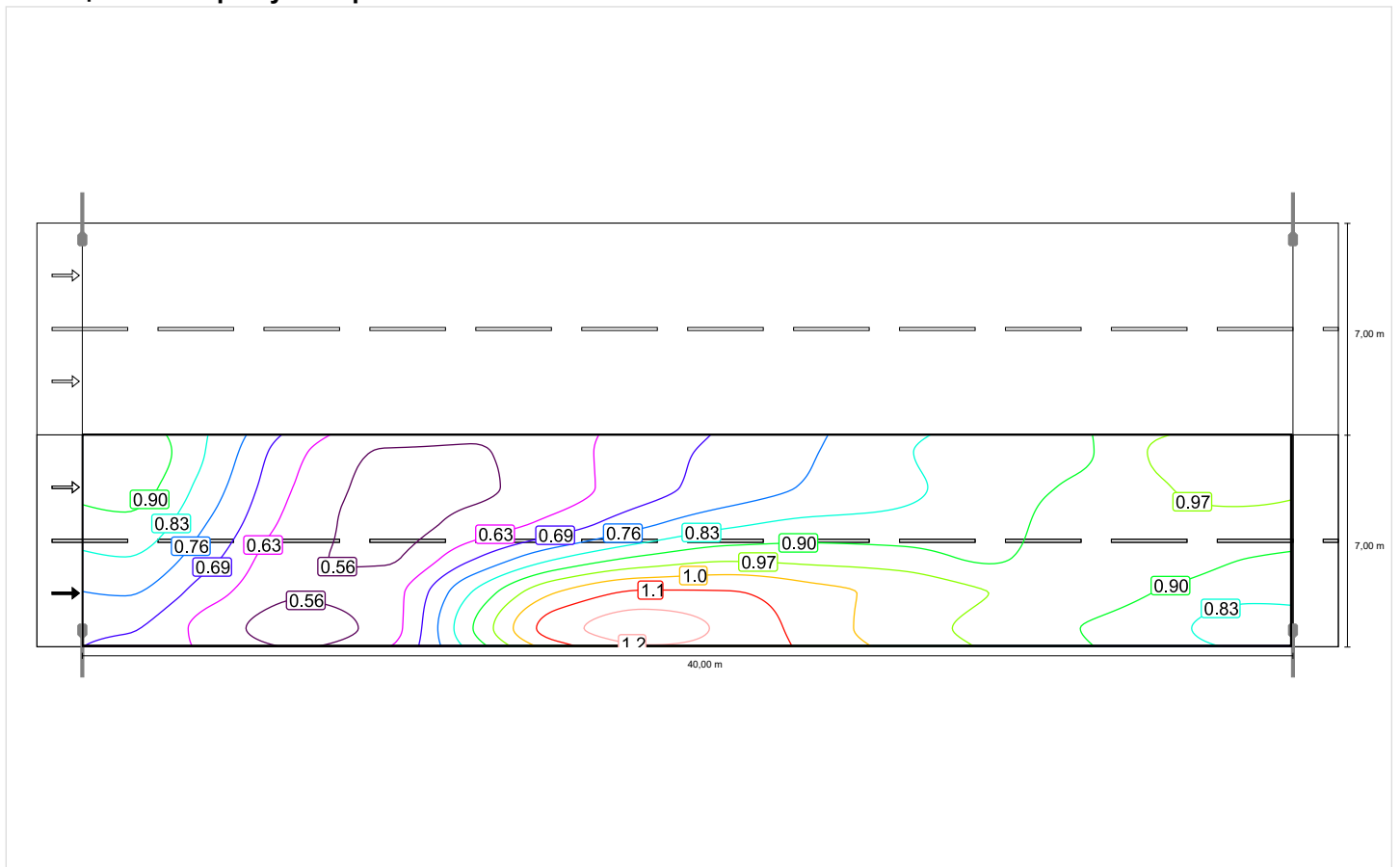
L_{cp} [cd/m ²] ≥ 0.80	U_o ≥ 0.40	U_I ≥ 0.50	TI [%] ≤ 15	EIR ≥ 0.25
✓ 0.82	✓ 0.58	✓ 0.50	✓ 6	✓ 0.75

Горизонтальная освещенность

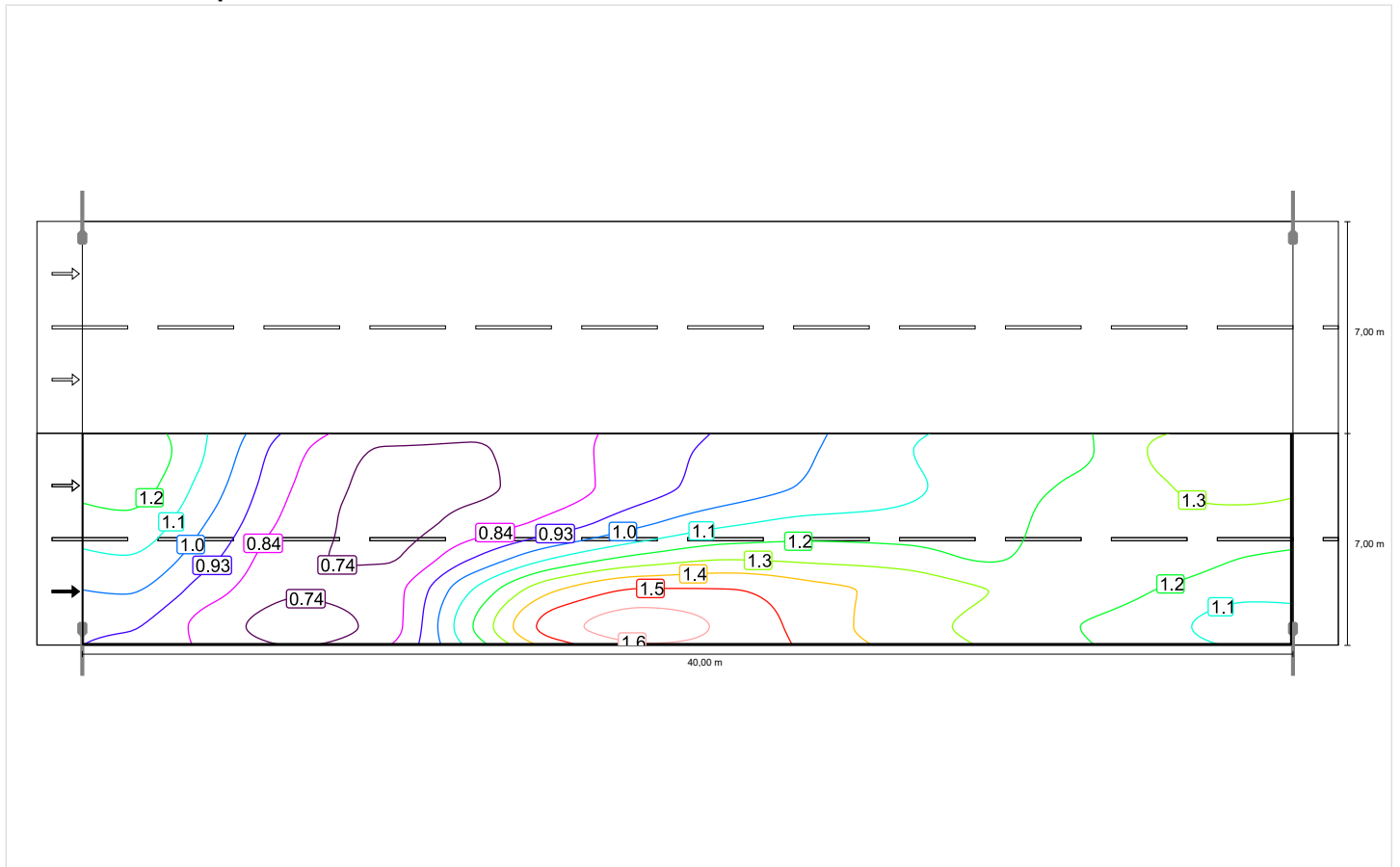


Наблюдатель 1

Освещенность при сухой проезжей части

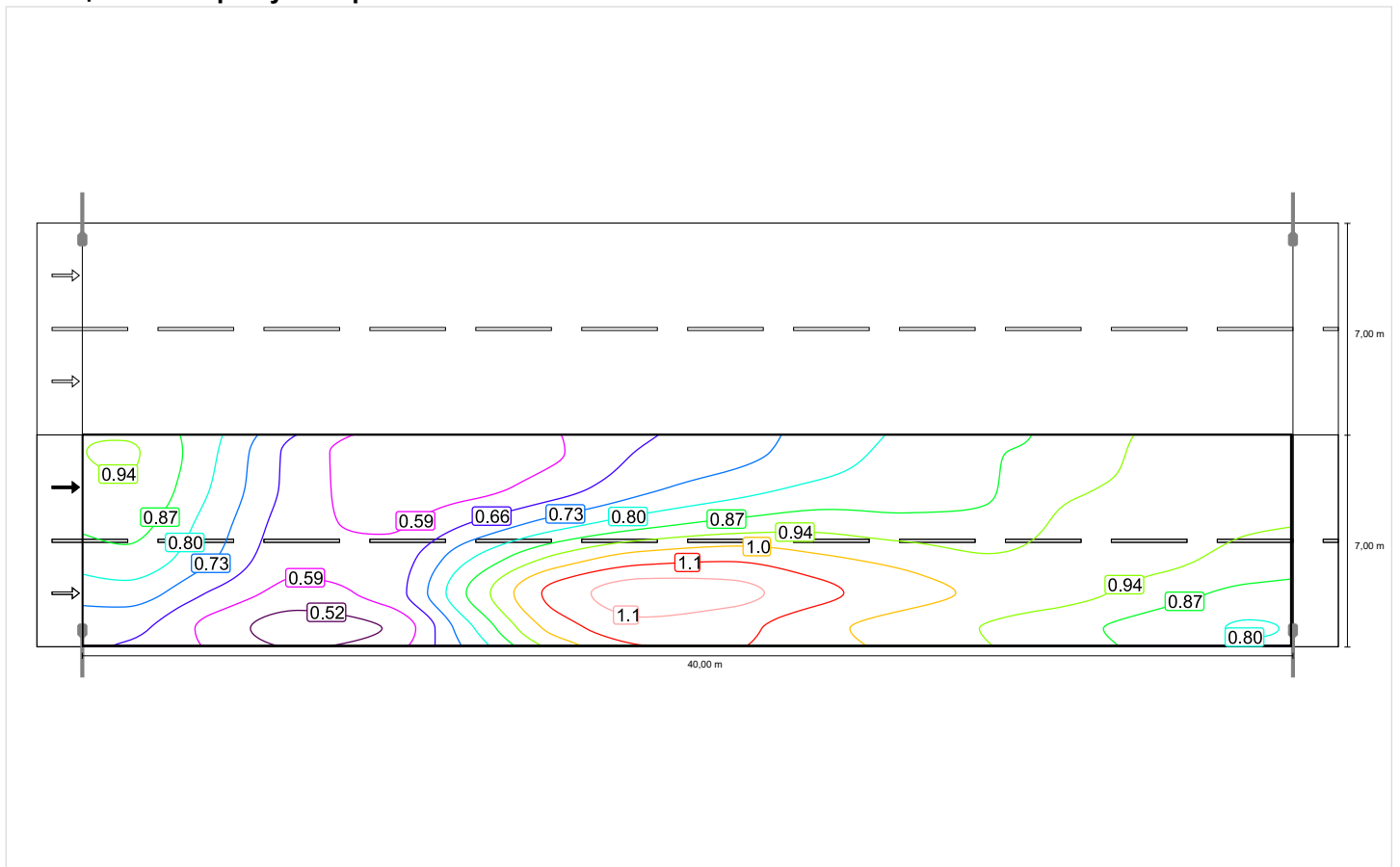


Освещенность при новой лампе



Наблюдатель 2

Освещенность при сухой проезжей части



Освещенность при новой лампе

