



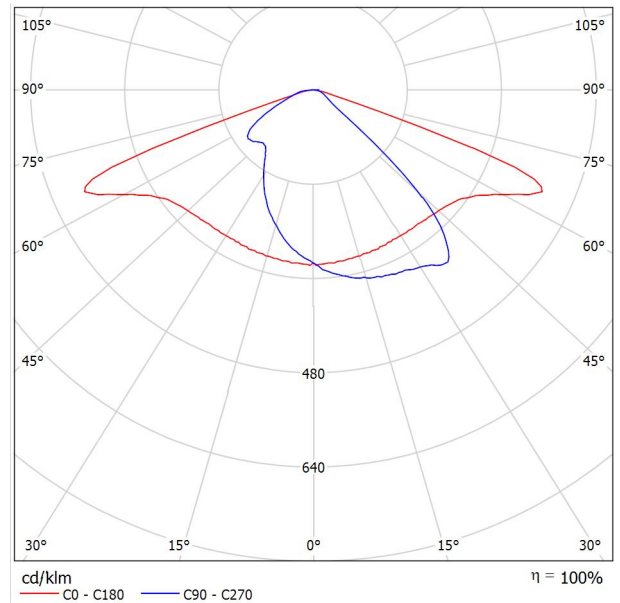
ТОП-СВЕТ
www.top-svet.ru
Московская область, город Фрязино

Оператор Кряжев Алексей
Телефон 8 495 788-83-85
Факс
Электронная почта info@top-svet.ru

ООО "ЛидерЛайт MAG.3-270-260 (4000,5000,6000K) Уличные и магистральные светодиодные светильники / Паспорт светильника

Место выхода света 1:

Изображение светильников дается в фирменном каталоге.



Классификация светильников по CIE: 100
CIE Flux Code: 44 79 97 100 100

Из-за отсутствия свойств симметрии для этому светильнику невозможно представление таблицы UGR.

ТОП-СВЕТ
www.top-svet.ru
Московская область, город Фрязино

Оператор Кряжев Алексей
Телефон 8 495 788-83-85
Факс
Электронная почта info@top-svet.ru

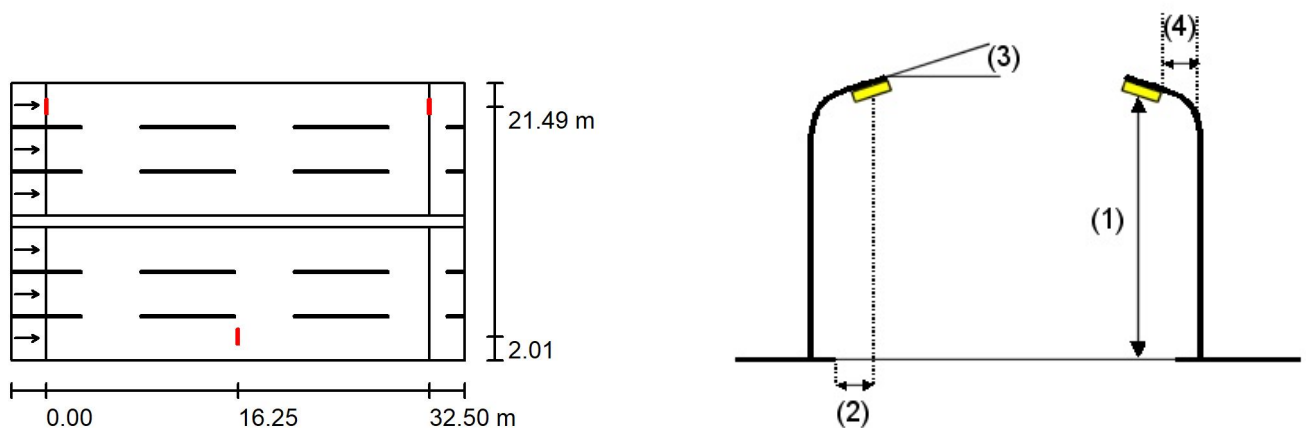
Шестиполосная дорога, класс А1 / Данные компоновки

Профиль дороги

Проезжая часть 2 (Ширина: 11.250 m, Число полос движения: 3, Покрытие: R3, q0: 0.070)
Сред. полоса 1 (Ширина: 1.000 m, Высота: 0.100 m)
Проезжая часть 1 (Ширина: 11.250 m, Число полос движения: 3, Покрытие: R3, q0: 0.070)

Коэффициент эксплуатации: 0.67

Структуры светильников



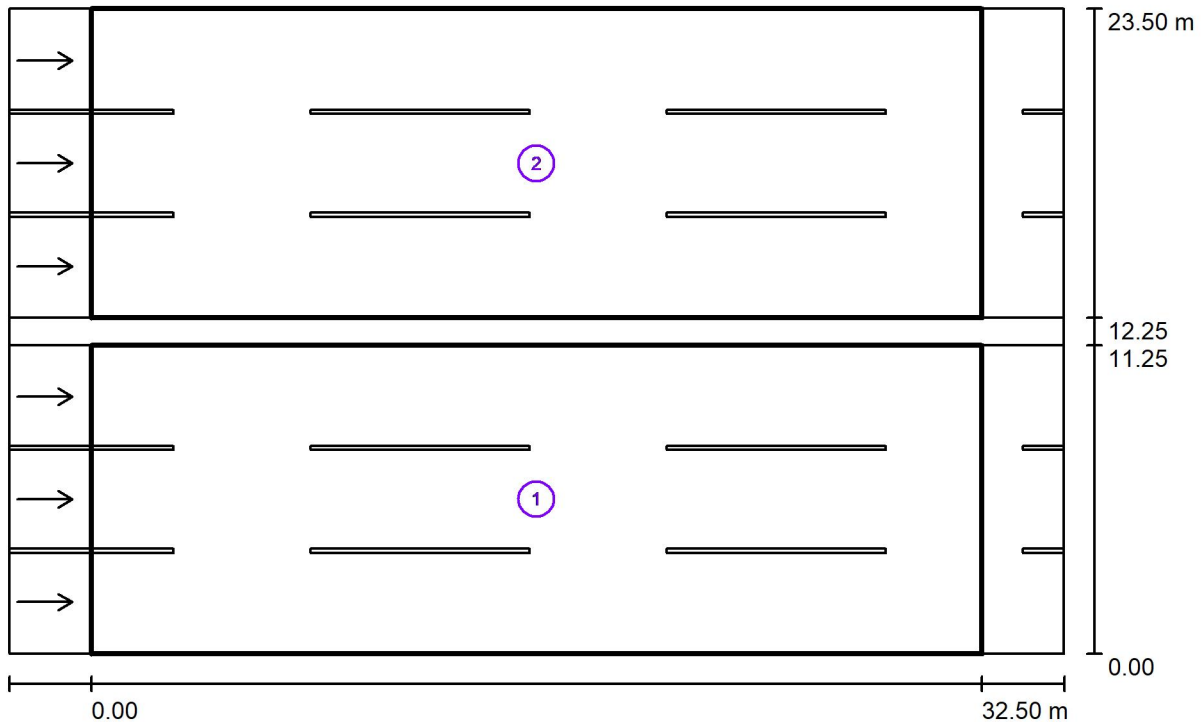
| | | |
|------------------------------|---|---|
| Светильник: | ООО "ЛидерЛайт MAG.3-270-260 (4000,5000,6000K) Уличные и магистральные светодиодные светильники | |
| Световой поток (Светильник): | 34500 lm | Наибольшие значения силы света |
| Световой поток (Лампы): | 34500 lm | при 312 |
| Мощность светильников: | 265.0 W | 70°: cd/klm |
| Расположение: | со смещением по обе стороны | при 80°: 40 cd/klm |
| Расстояние между мачтами: | 32.500 m | при 90°: 7.25 cd/klm |
| Монтажная высота (1): | 15.101 m | В во всех направлениях, которые образуют указанный угол с нижней вертикалью в инсталлированных и готовых к работе светильниках. |
| Высота световых точек: | 15.000 m | Сила света не выше 95°. |
| Вылет (2): | 2.015 m | Компоновка отвечает классу силы света G5. |
| Наклон консоли (3): | 5.0 ° | Компоновка отвечает классу индекса ослепления D.4. |
| Длина консоли (4): | 4.006 m | |



ТОП-СВЕТ
www.top-svet.ru
Московская область, город Фрязино

Оператор Кряжев Алексей
Телефон 8 495 788-83-85
Факс
Электронная почта info@top-svet.ru

Шестиполосная дорога, класс А1 / Светотехнические результаты



Коэффициент эксплуатации: 0.67

Масштаб 1:276

Список критериальных полей

- 1 Критериальное поле Проезжая часть 1
Длина: 32.500 m, Ширина: 11.250 m
Растр: 11 x 9 Точки
Участвующие элементы дороги: Проезжая часть 1.
Покрытие: R3, q0: 0.070
Выбранный класс освещенности: ME1

(Все фотометрические условия соблюдены.)

| | L_{cp} [cd/m ²] | U0 | UI | TI [%] | SR |
|---------------------------------------|-------------------------------|--------|--------|--------|--------|
| Фактические расчетные значения: | 2.07 | 0.70 | 0.71 | 3 | 0.84 |
| Фактические значения согласно классу: | ≥ 2.00 | ≥ 0.40 | ≥ 0.70 | ≤ 10 | ≥ 0.50 |
| Выполняется/не выполняется: | ✓ | ✓ | ✓ | ✓ | ✓ |



ТОП-СВЕТ
www.top-svet.ru
Московская область, город Фрязино

Оператор Кряжев Алексей
Телефон 8 495 788-83-85
Факс
Электронная почта info@top-svet.ru

Шестиполосная дорога, класс А1 / Светотехнические результаты

Список критериальных полей

- 2 Критериальное поле Проезжая часть 2
Длина: 32.500 м, Ширина: 11.250 м
Растр: 11 x 9 Точки
Участвующие элементы дороги: Проезжая часть 2.
Покрытие: R3, q0: 0.070
Выбранный класс освещенности: ME1

(Все фотометрические условия соблюдены.)

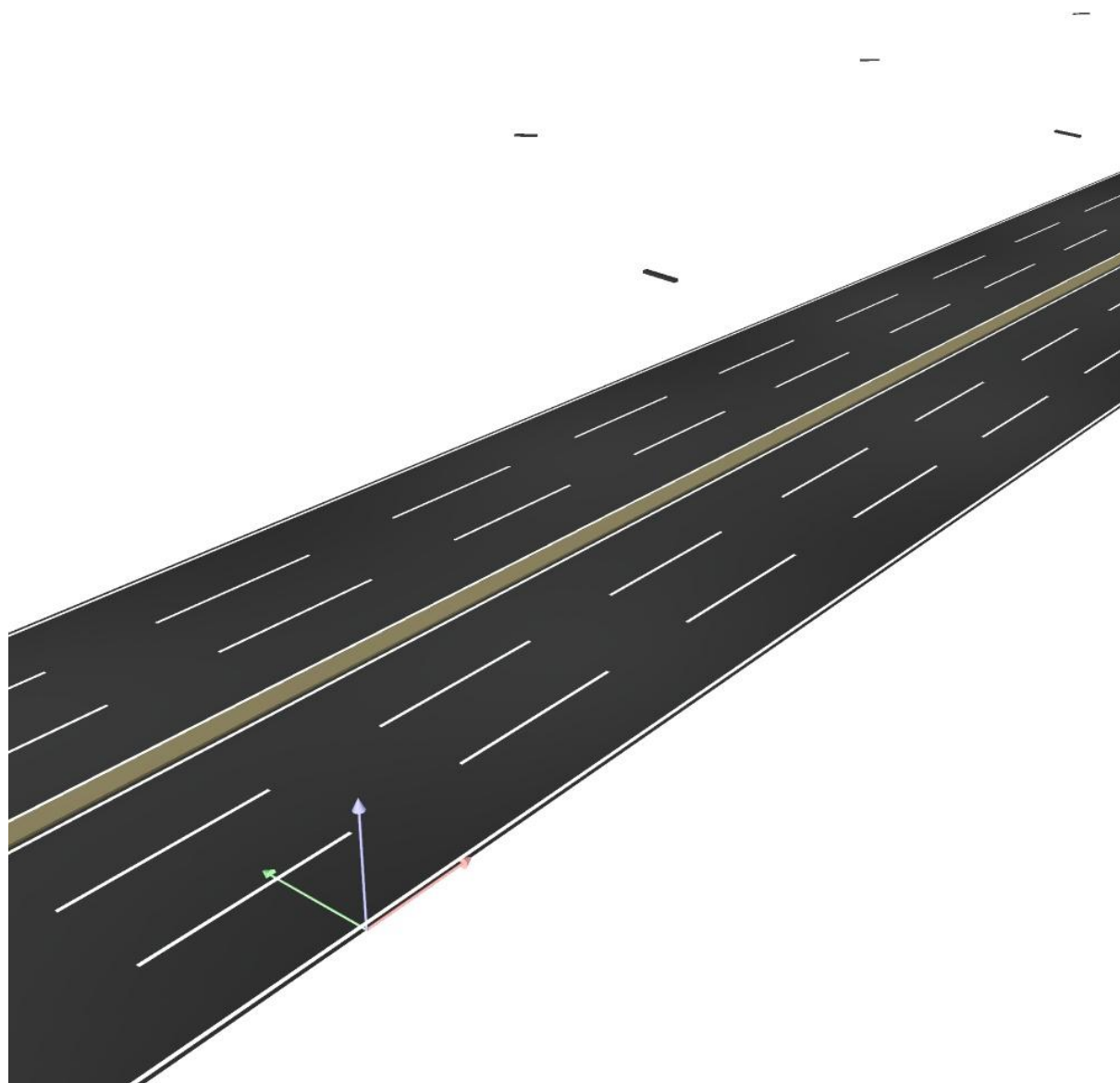
| | L_{cp} [cd/m ²] | U0 | UI | TI [%] | SR |
|---------------------------------------|-------------------------------|--------|--------|--------|--------|
| Фактические расчетные значения: | 2.07 | 0.74 | 0.72 | 4 | 0.84 |
| Фактические значения согласно классу: | ≥ 2.00 | ≥ 0.40 | ≥ 0.70 | ≤ 10 | ≥ 0.50 |
| Выполняется/не выполняется: | ✓ | ✓ | ✓ | ✓ | ✓ |



ТОП-СВЕТ
www.top-svet.ru
Московская область, город Фрязино

Оператор Кряжев Алексей
Телефон 8 495 788-83-85
Факс
Электронная почта info@top-svet.ru

Шестиполосная дорога, класс А1 / 3D - визуализация

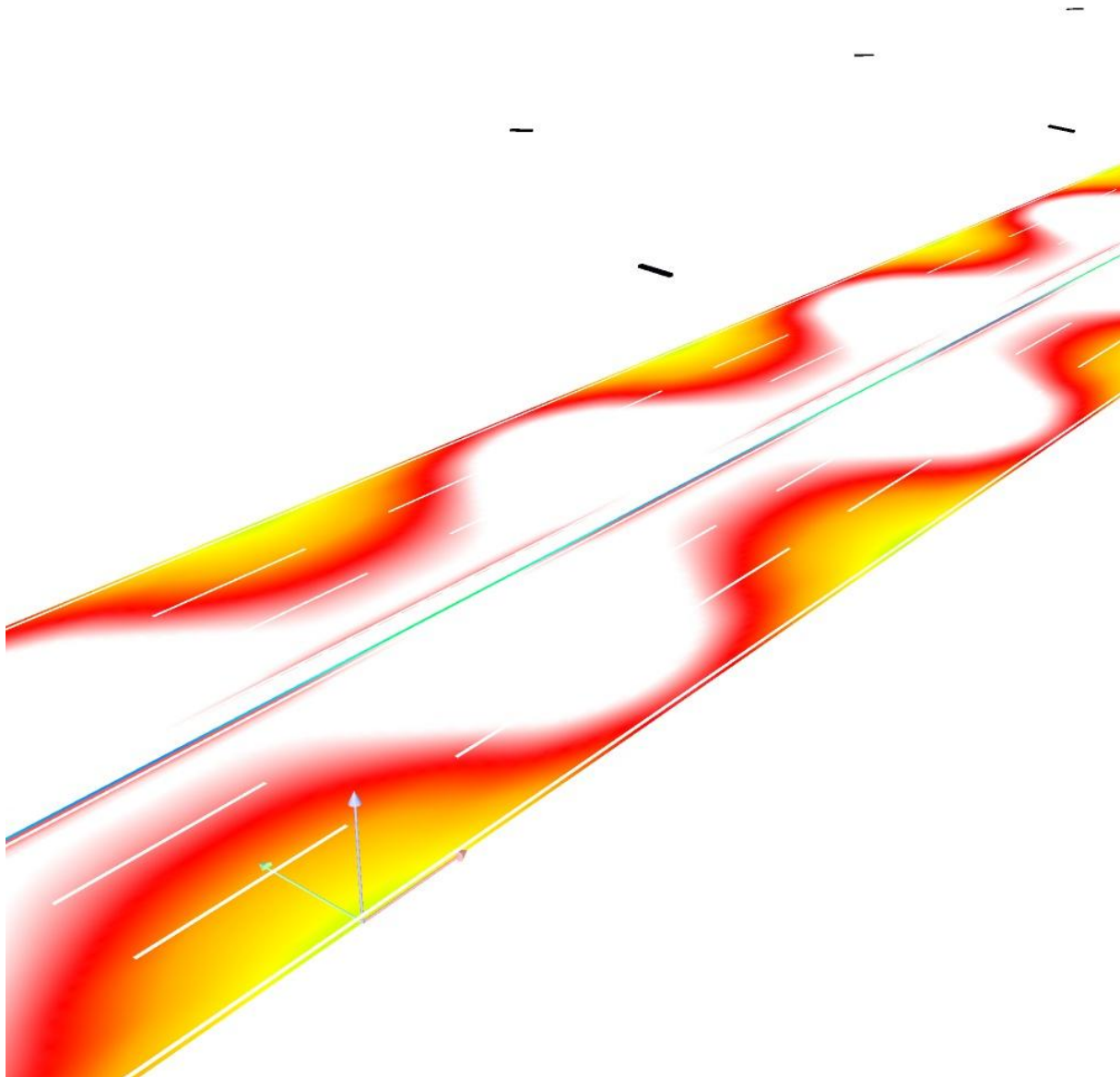




ТОП-СВЕТ
www.top-svet.ru
Московская область, город Фрязино

Оператор Кряжев Алексей
Телефон 8 495 788-83-85
Факс
Электронная почта info@top-svet.ru

Шестиполосная дорога, класс А1 / Фиктивные цвета - визуализация



0 5 10 15 20 25 30 35 40

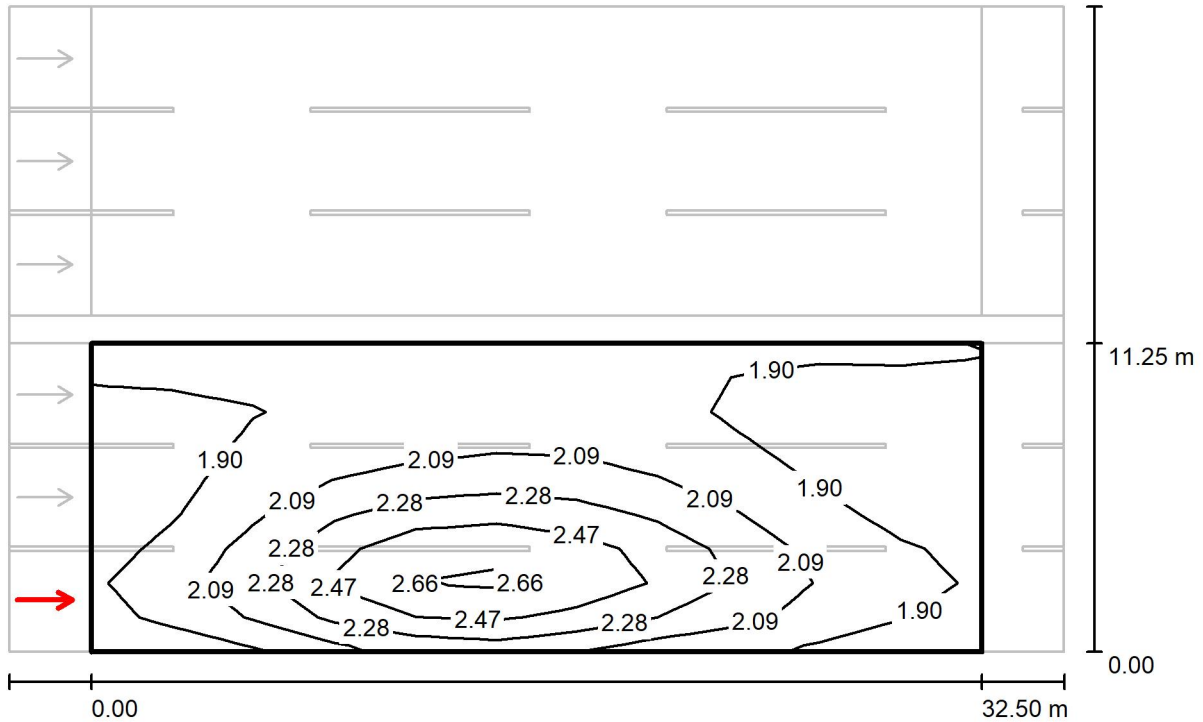
lx



ТОП-СВЕТ
www.top-svet.ru
Московская область, город Фрязино

Оператор Кряжев Алексей
Телефон 8 495 788-83-85
Факс
Электронная почта info@top-svet.ru

**Шестиполосная дорога, класс А1 / Критериальное поле Проезжая часть 1 /
Наблюдатель 1 / Изолинии (L)**



Значения в Candela/m², Масштаб 1 : 276

Растр: 11 x 9 Точки
Позиция наблюдателя: (-60.000 m, 1.875 m, 1.500 m)
Покрытие: R3, q0: 0.070

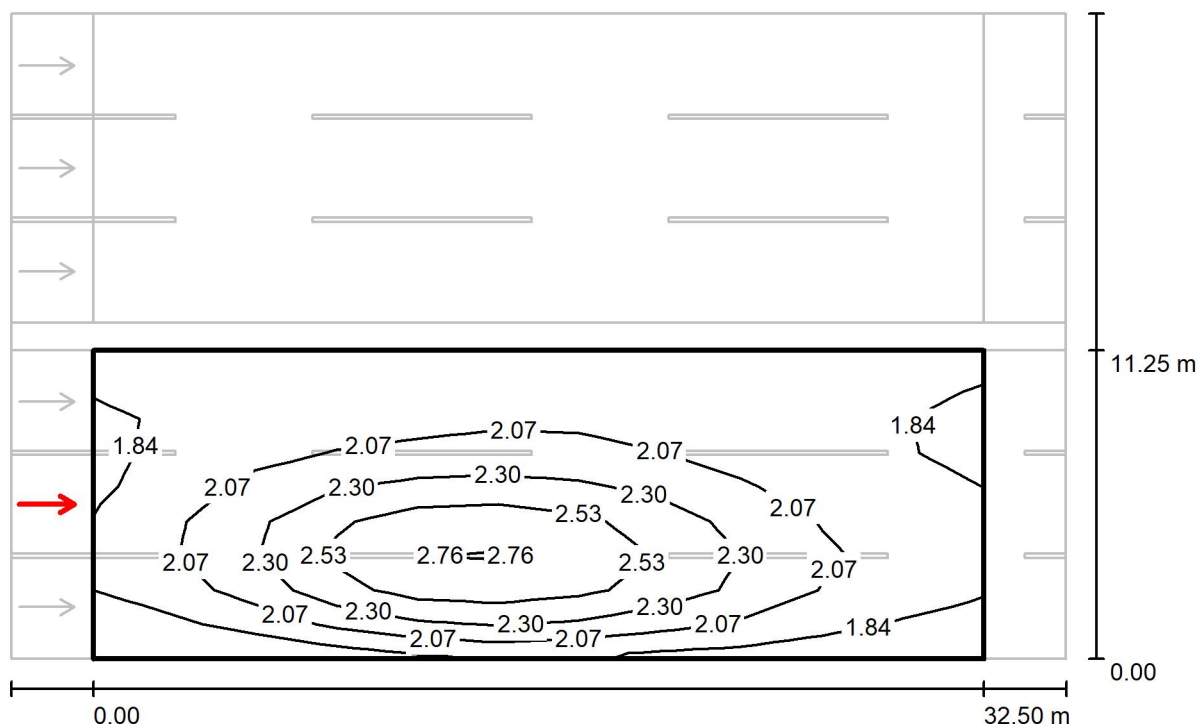
| | L_{cp} [cd/m ²] | U0 | UI | TI [%] |
|---|-------------------------------|--------|--------|--------|
| Фактические расчетные значения: | 2.07 | 0.86 | 0.71 | 3 |
| Фактические значения согласно классу ME1: | ≥ 2.00 | ≥ 0.40 | ≥ 0.70 | ≤ 10 |
| Выполняется/не выполняется: | ✓ | ✓ | ✓ | ✓ |



ТОП-СВЕТ
www.top-svet.ru
Московская область, город Фрязино

Оператор Кряжев Алексей
Телефон 8 495 788-83-85
Факс
Электронная почта info@top-svet.ru

**Шестиполосная дорога, класс А1 / Критериальное поле Проезжая часть 1 /
Наблюдатель 2 / Изолинии (L)**



Значения в Candela/m², Масштаб 1 : 276

Растр: 11 x 9 Точки
Позиция наблюдателя: (-60.000 m, 5.625 m, 1.500 m)
Покрытие: R3, q0: 0.070

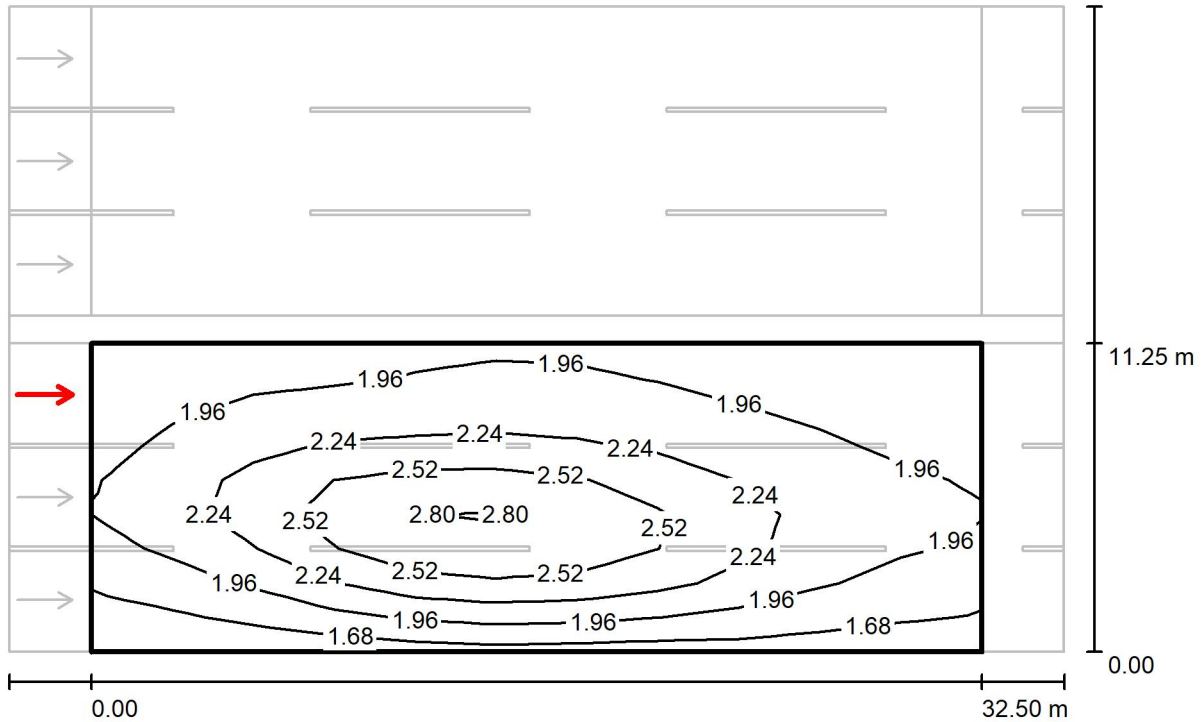
| | L_{cp} [cd/m ²] | U0 | UI | TI [%] |
|---|-------------------------------|--------|--------|--------|
| Фактические расчетные значения: | 2.09 | 0.79 | 0.74 | 3 |
| Фактические значения согласно классу ME1: | ≥ 2.00 | ≥ 0.40 | ≥ 0.70 | ≤ 10 |
| Выполняется/не выполняется: | ✓ | ✓ | ✓ | ✓ |



ТОП-СВЕТ
www.top-svet.ru
Московская область, город Фрязино

Оператор Кряжев Алексей
Телефон 8 495 788-83-85
Факс
Электронная почта info@top-svet.ru

**Шестиполосная дорога, класс А1 / Критериальное поле Проезжая часть 1 /
Наблюдатель 3 / Изолинии (L)**



Значения в Candela/m², Масштаб 1 : 276

Растр: 11 x 9 Точки
Позиция наблюдателя: (-60.000 m, 9.375 m, 1.500 m)
Покрытие: R3, q0: 0.070

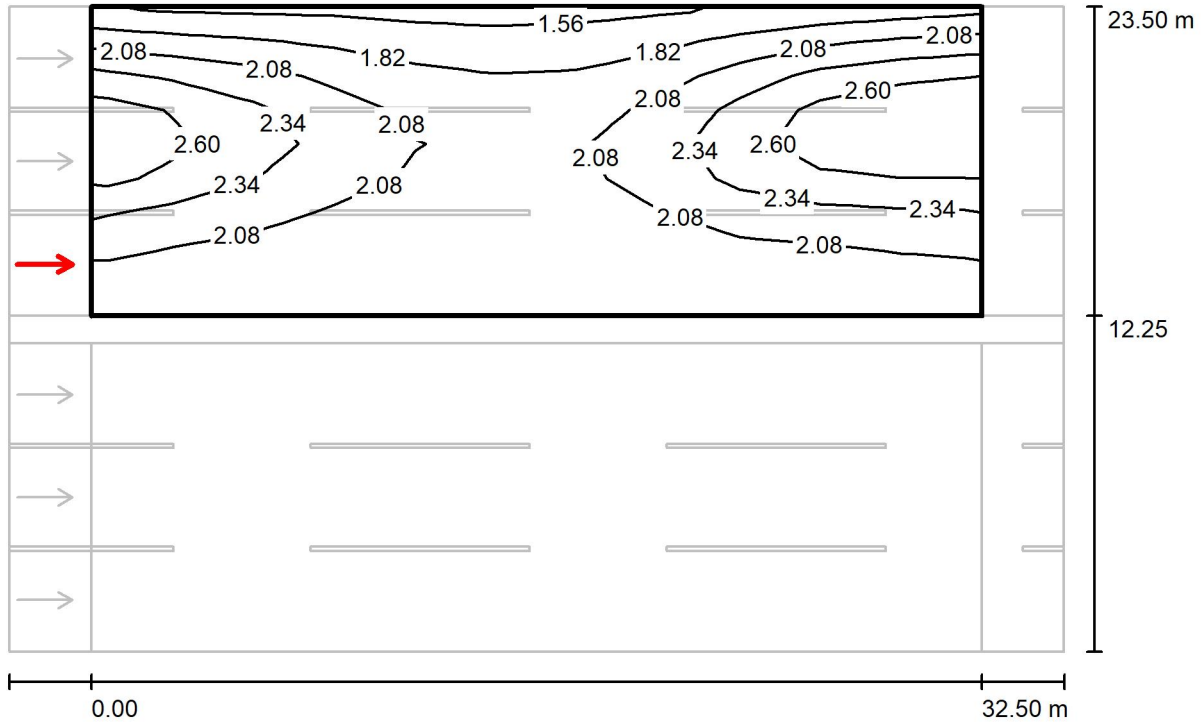
| | L_{cp} [cd/m ²] | U0 | UI | TI [%] |
|---|-------------------------------|--------|--------|--------|
| Фактические расчетные значения: | 2.10 | 0.70 | 0.91 | 3 |
| Фактические значения согласно классу ME1: | ≥ 2.00 | ≥ 0.40 | ≥ 0.70 | ≤ 10 |
| Выполняется/не выполняется: | ✓ | ✓ | ✓ | ✓ |



ТОП-СВЕТ
www.top-svet.ru
Московская область, город Фрязино

Оператор Кряжев Алексей
Телефон 8 495 788-83-85
Факс
Электронная почта info@top-svet.ru

**Шестиполосная дорога, класс А1 / Критериальное поле Проезжая часть 2 /
Наблюдатель 4 / Изолинии (L)**



Значения в Candela/m², Масштаб 1 : 276

Растр: 11 x 9 Точки
Позиция наблюдателя: (-60.000 m, 14.125 m, 1.500 m)
Покрытие: R3, q0: 0.070

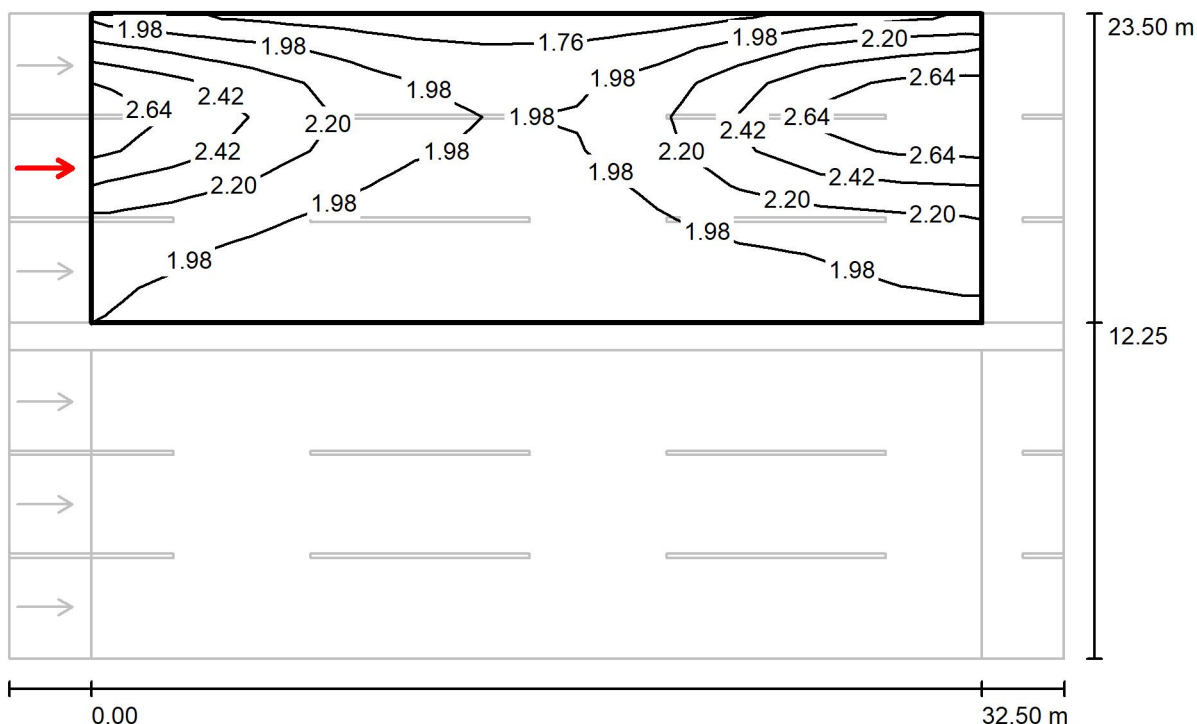
| | L_{cp} [cd/m ²] | U0 | UI | TI [%] |
|---|-------------------------------|--------|--------|--------|
| Фактические расчетные значения: | 2.10 | 0.74 | 0.91 | 3 |
| Фактические значения согласно классу ME1: | ≥ 2.00 | ≥ 0.40 | ≥ 0.70 | ≤ 10 |
| Выполняется/не выполняется: | ✓ | ✓ | ✓ | ✓ |



ТОП-СВЕТ
www.top-svet.ru
Московская область, город Фрязино

Оператор Кряжев Алексей
Телефон 8 495 788-83-85
Факс
Электронная почта info@top-svet.ru

**Шестиполосная дорога, класс А1 / Критериальное поле Проезжая часть 2 /
Наблюдатель 5 / Изолинии (L)**



Значения в Candela/m², Масштаб 1 : 276

Растр: 11 x 9 Точки
Позиция наблюдателя: (-60.000 m, 17.875 m, 1.500 m)
Покрытие: R3, q0: 0.070

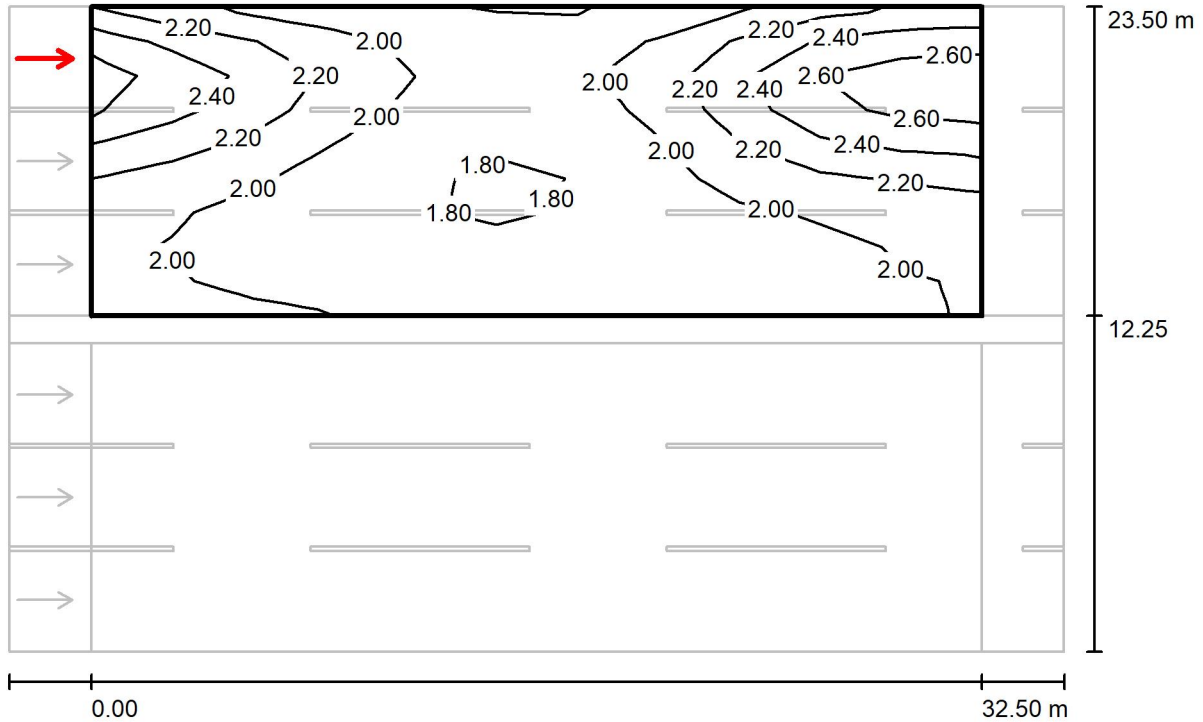
| | L_{cp} [cd/m²] | U0 | UI | TI [%] |
|---|------------------|--------|--------|--------|
| Фактические расчетные значения: | 2.10 | 0.80 | 0.74 | 4 |
| Фактические значения согласно классу ME1: | ≥ 2.00 | ≥ 0.40 | ≥ 0.70 | ≤ 10 |
| Выполняется/не выполняется: | ✓ | ✓ | ✓ | ✓ |



ТОП-СВЕТ
www.top-svet.ru
Московская область, город Фрязино

Оператор Кряжев Алексей
Телефон 8 495 788-83-85
Факс
Электронная почта info@top-svet.ru

**Шестиполосная дорога, класс А1 / Критериальное поле Проезжая часть 2 /
Наблюдатель 6 / Изолинии (L)**



Значения в Candela/m², Масштаб 1 : 276

Растр: 11 x 9 Точки
Позиция наблюдателя: (-60.000 m, 21.625 m, 1.500 m)
Покрытие: R3, q0: 0.070

| | L_{cp} [cd/m²] | U0 | UI | TI [%] |
|---|------------------|--------|--------|--------|
| Фактические расчетные значения: | 2.07 | 0.85 | 0.72 | 4 |
| Фактические значения согласно классу ME1: | ≥ 2.00 | ≥ 0.40 | ≥ 0.70 | ≤ 10 |
| Выполняется/не выполняется: | ✓ | ✓ | ✓ | ✓ |