



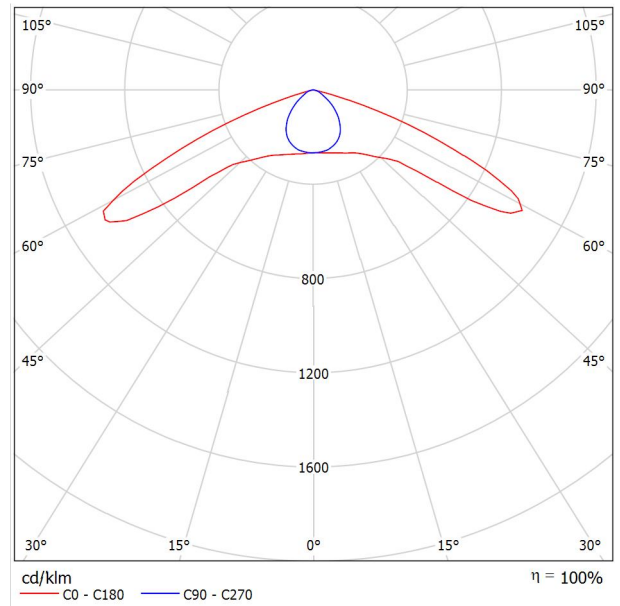
ТОП-СВЕТ  
www.top-svet.ru  
Московская область, город Фрязино

Оператор Кряжев Алексей  
Телефон 8 495 788-83-85  
Факс  
Электронная почта info@top-svet.ru

## ООО "ТД Ферекс". ДКУ 07-260-50-ШЗ Для освещения дорог, улиц и площадей / Паспорт светильника

Место выхода света 1:

Изображение светильников дается в фирменном каталоге.



Классификация светильников по CIE: 100  
CIE Flux Code: 41 78 98 100 100

Из-за отсутствия свойств симметрии для этому светильнику невозможно представление таблицы UGR.

ТОП-СВЕТ  
www.top-svet.ru  
Московская область, город Фрязино

Оператор Кряжев Алексей  
Телефон 8 495 788-83-85  
Факс  
Электронная почта info@top-svet.ru

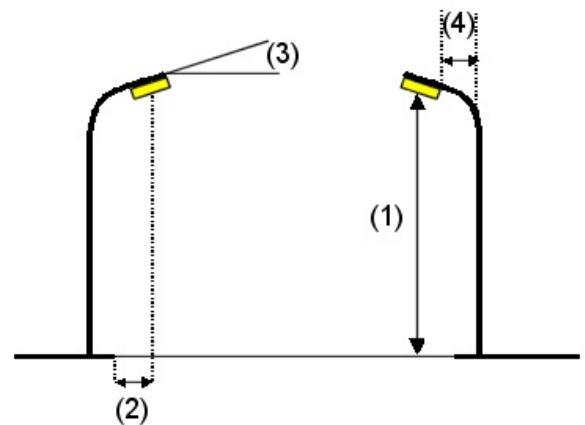
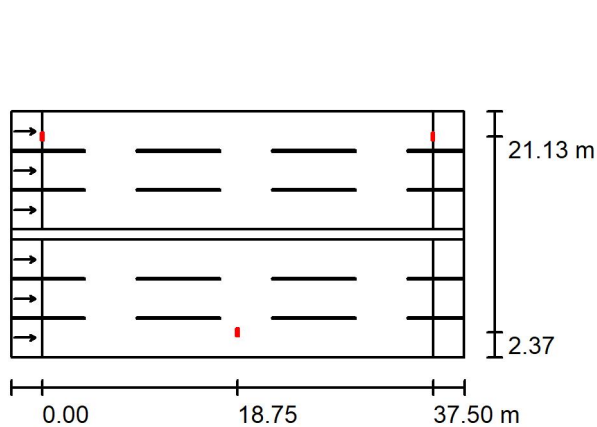
## Шестиполосная дорога, класс А1 / Данные компоновки

### Профиль дороги

Проезжая часть 2 (Ширина: 11.250 m, Число полос движения: 3, Покрытие: R3, q0: 0.070)  
Сред. полоса 1 (Ширина: 1.000 m, Высота: 0.100 m)  
Проезжая часть 1 (Ширина: 11.250 m, Число полос движения: 3, Покрытие: R3, q0: 0.070)

Коэффициент эксплуатации: 0.67

### Структуры светильников



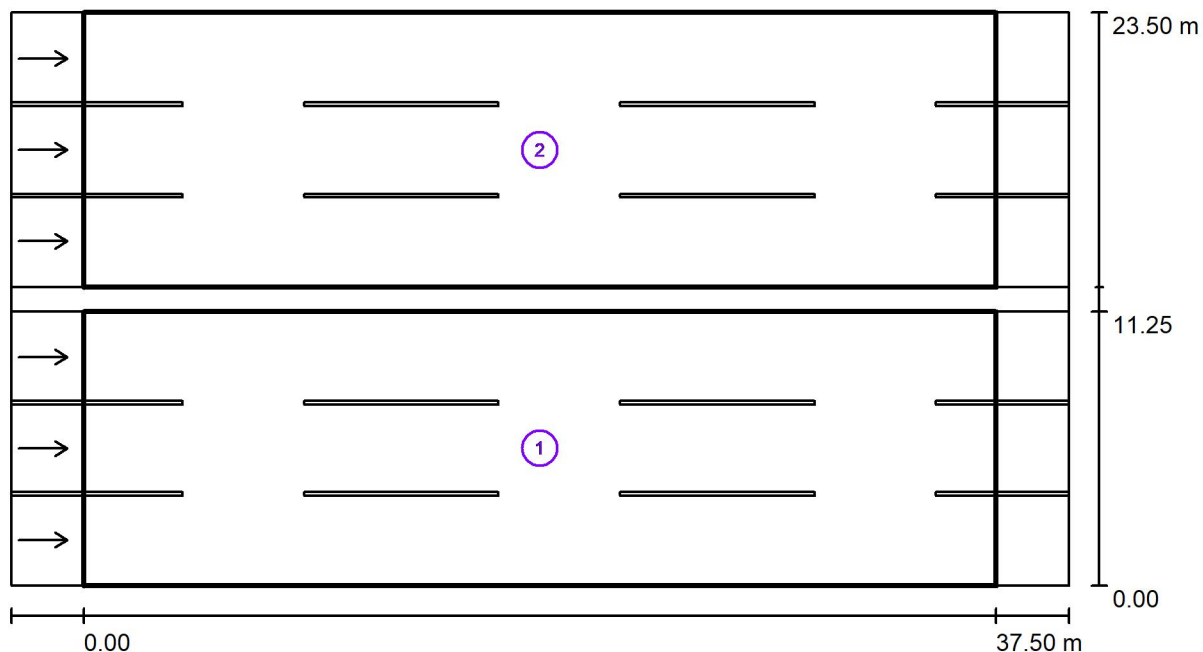
Светильник:	ООО "ТД Ферекс". ДКУ 07-260-50-ШЗ Для освещения дорог, улиц и площадей	
Световой поток (Светильник):	34515 lm	<p>Наибольшие значения силы света при 813 70°: cd/klm при 183 80°: cd/klm при 46 cd/klm 90°:</p> <p>В во всех направлениях, которые образуют указанный угол с нижней вертикалью в установленных и готовых к работе светильниках. Компоновка отвечает классу силы света G1. Компоновка отвечает классу индекса ослепления D.1.</p>
Световой поток (Лампы):	34515 lm	
Мощность светильников:	260.0 W	
Расположение:	со смещением по обе стороны	
Расстояние между мачтами:	37.500 m	
Монтажная высота (1):	20.086 m	
Высота световых точек:	20.000 m	
Вылет (2):	2.409 m	
Наклон консоли (3):	25.0 °	
Длина консоли (4):	4.369 m	



ТОП-СВЕТ  
www.top-svet.ru  
Московская область, город Фрязино

Оператор Кряжев Алексей  
Телефон 8 495 788-83-85  
Факс  
Электронная почта info@top-svet.ru

## Шестиполосная дорога, класс А1 / Светотехнические результаты



Коэффициент эксплуатации: 0.67

Масштаб 1:311

### Список критериальных полей

- 1 Критериальное поле Проезжая часть 1  
Длина: 37.500 m, Ширина: 11.250 m  
Растр: 13 x 9 Точки  
Участвующие элементы дороги: Проезжая часть 1.  
Покрытие: R3, q0: 0.070  
Выбранный класс освещенности: ME1

(Все фотометрические условия соблюдены.)

	$L_{cp}$ [cd/m <sup>2</sup> ]	U0	UI	TI [%]	SR
Фактические расчетные значения:	2.13	0.48	0.71	4	0.84
Фактические значения согласно классу:	≥ 2.00	≥ 0.40	≥ 0.70	≤ 10	≥ 0.50
Выполняется/не выполняется:	✓	✓	✓	✓	✓

ТОП-СВЕТ  
www.top-svet.ru  
Московская область, город Фрязино

Оператор Кряжев Алексей  
Телефон 8 495 788-83-85  
Факс  
Электронная почта info@top-svet.ru

## Шестиполосная дорога, класс А1 / Светотехнические результаты

### Список критериальных полей

- 2 Критериальное поле Проезжая часть 2  
Длина: 37.500 м, Ширина: 11.250 м  
Растр: 13 x 9 Точки  
Участвующие элементы дороги: Проезжая часть 2.  
Покрытие: R3, q0: 0.070  
Выбранный класс освещенности: ME1

(Все фотометрические условия соблюдены.)

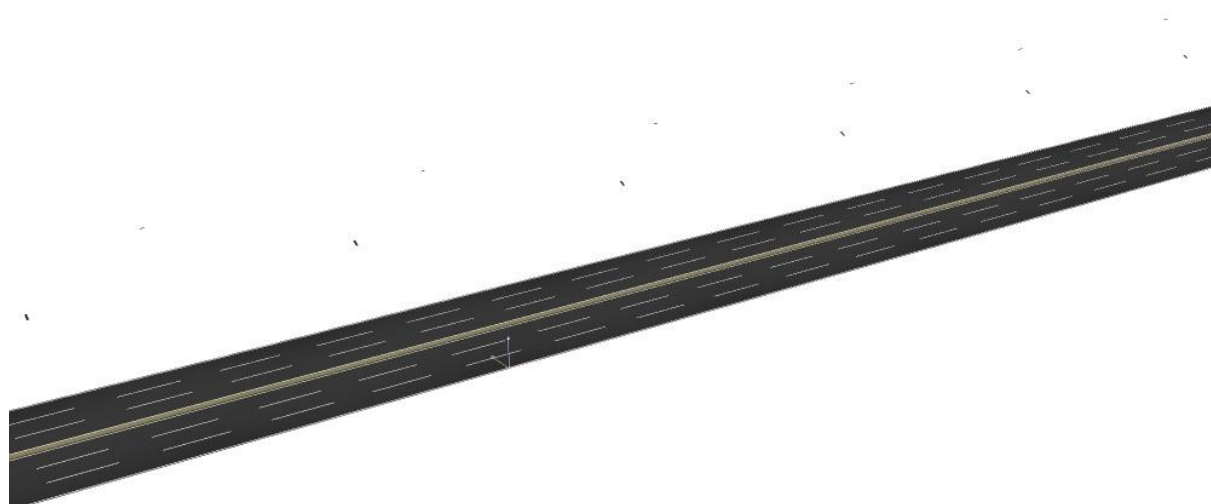
	$L_{cp}$ [cd/m <sup>2</sup> ]	U0	UI	TI [%]	SR
Фактические расчетные значения:	2.15	0.48	0.73	4	0.84
Фактические значения согласно классу:	≥ 2.00	≥ 0.40	≥ 0.70	≤ 10	≥ 0.50
Выполняется/не выполняется:	✓	✓	✓	✓	✓



ТОП-СВЕТ  
www.top-svet.ru  
Московская область, город Фрязино

Оператор Кряжев Алексей  
Телефон 8 495 788-83-85  
Факс  
Электронная почта info@top-svet.ru

## Шестиполосная дорога, класс А1 / 3D - визуализация

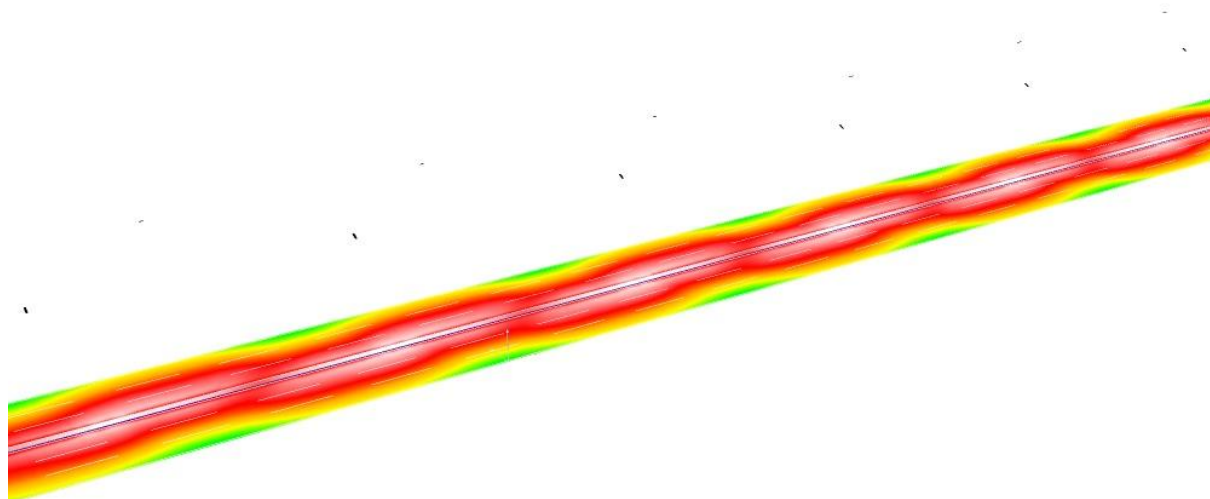




ТОП-СВЕТ  
www.top-svet.ru  
Московская область, город Фрязино

Оператор Кряжев Алексей  
Телефон 8 495 788-83-85  
Факс  
Электронная почта info@top-svet.ru

### Шестиполосная дорога, класс А1 / Фиктивные цвета - визуализация



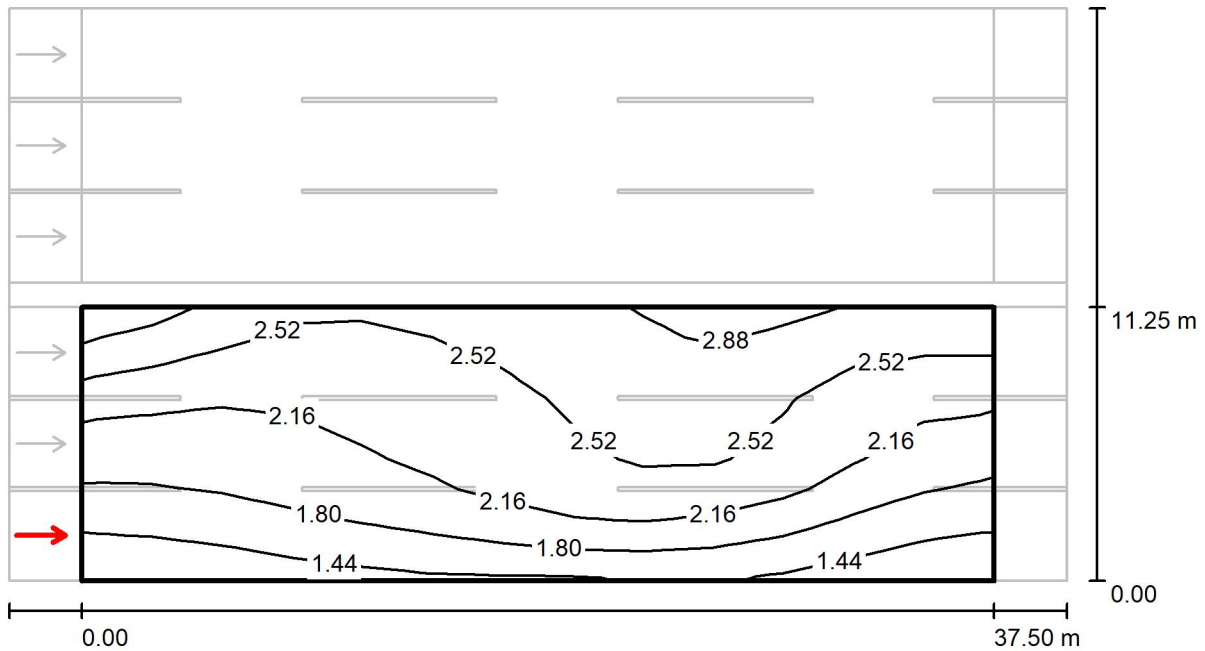
0 5 10 15 20 25 30 35 40 lx



ТОП-СВЕТ  
www.top-svet.ru  
Московская область, город Фрязино

Оператор Кряжев Алексей  
Телефон 8 495 788-83-85  
Факс  
Электронная почта info@top-svet.ru

**Шестиполосная дорога, класс А1 / Критериальное поле Проезжая часть 1 /  
Наблюдатель 1 / Изолинии (L)**



Значения в Candela/m<sup>2</sup>, Масштаб 1 : 311

Растр: 13 x 9 Точки  
Позиция наблюдателя: (-60.000 m, 1.875 m, 1.500 m)  
Покрытие: R3, q0: 0.070

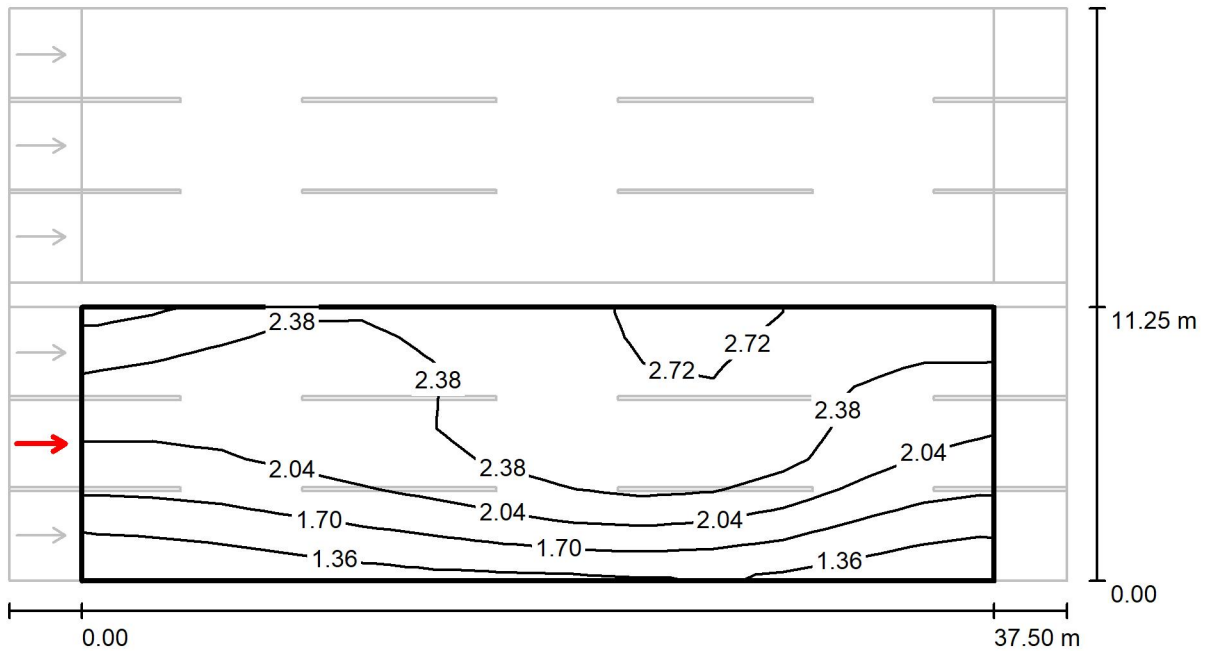
	$L_{op}$ [cd/m <sup>2</sup> ]	U0	UI	TI [%]
Фактические расчетные значения:	2.19	0.54	0.71	3
Фактические значения согласно классу ME1:	≥ 2.00	≥ 0.40	≥ 0.70	≤ 10
Выполняется/не выполняется:	✓	✓	✓	✓



ТОП-СВЕТ  
www.top-svet.ru  
Московская область, город Фрязино

Оператор Кряжев Алексей  
Телефон 8 495 788-83-85  
Факс  
Электронная почта info@top-svet.ru

**Шестиполосная дорога, класс А1 / Критериальное поле Проезжая часть 1 /  
Наблюдатель 2 / Изолинии (L)**



Значения в Candela/m<sup>2</sup>, Масштаб 1 : 311

Растр: 13 x 9 Точки  
Позиция наблюдателя: (-60.000 m, 5.625 m, 1.500 m)  
Покрытие: R3, q0: 0.070

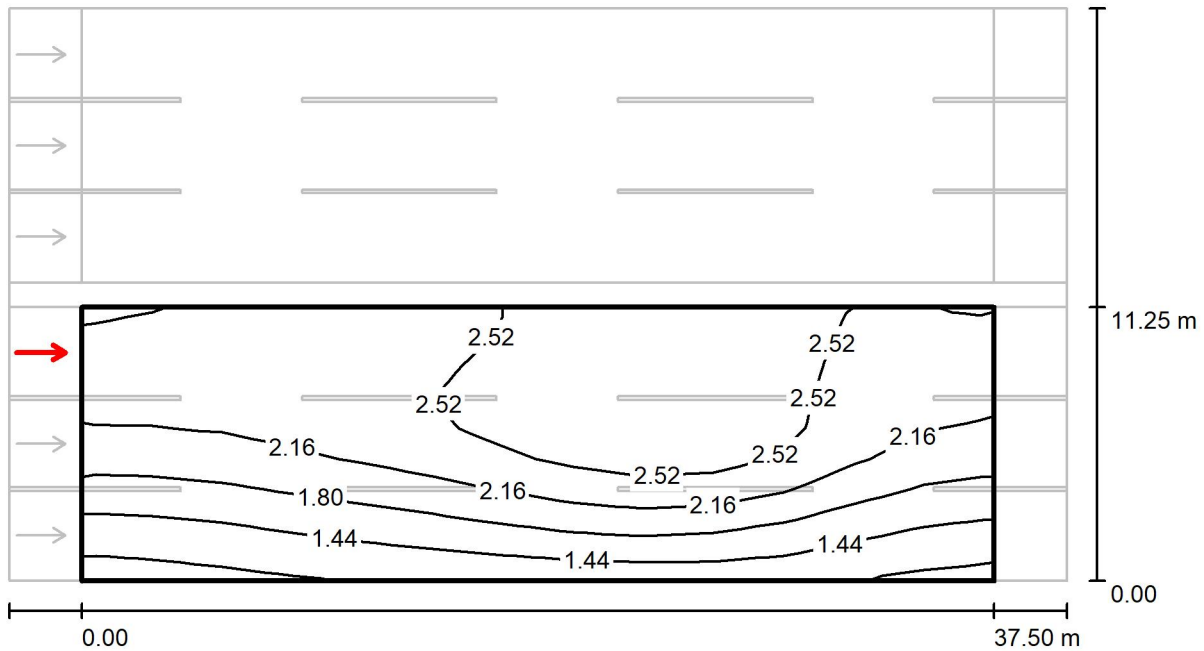
	$L_{op}$ [cd/m <sup>2</sup> ]	U0	UI	TI [%]
Фактические расчетные значения:	2.14	0.51	0.76	4
Фактические значения согласно классу ME1:	≥ 2.00	≥ 0.40	≥ 0.70	≤ 10
Выполняется/не выполняется:	✓	✓	✓	✓



ТОП-СВЕТ  
www.top-svet.ru  
Московская область, город Фрязино

Оператор Кряжев Алексей  
Телефон 8 495 788-83-85  
Факс  
Электронная почта info@top-svet.ru

**Шестиполосная дорога, класс А1 / Критериальное поле Проезжая часть 1 /  
Наблюдатель 3 / Изолинии (L)**



Значения в Candela/m<sup>2</sup>, Масштаб 1 : 311

Растр: 13 x 9 Точки  
Позиция наблюдателя: (-60.000 m, 9.375 m, 1.500 m)  
Покрытие: R3, q0: 0.070

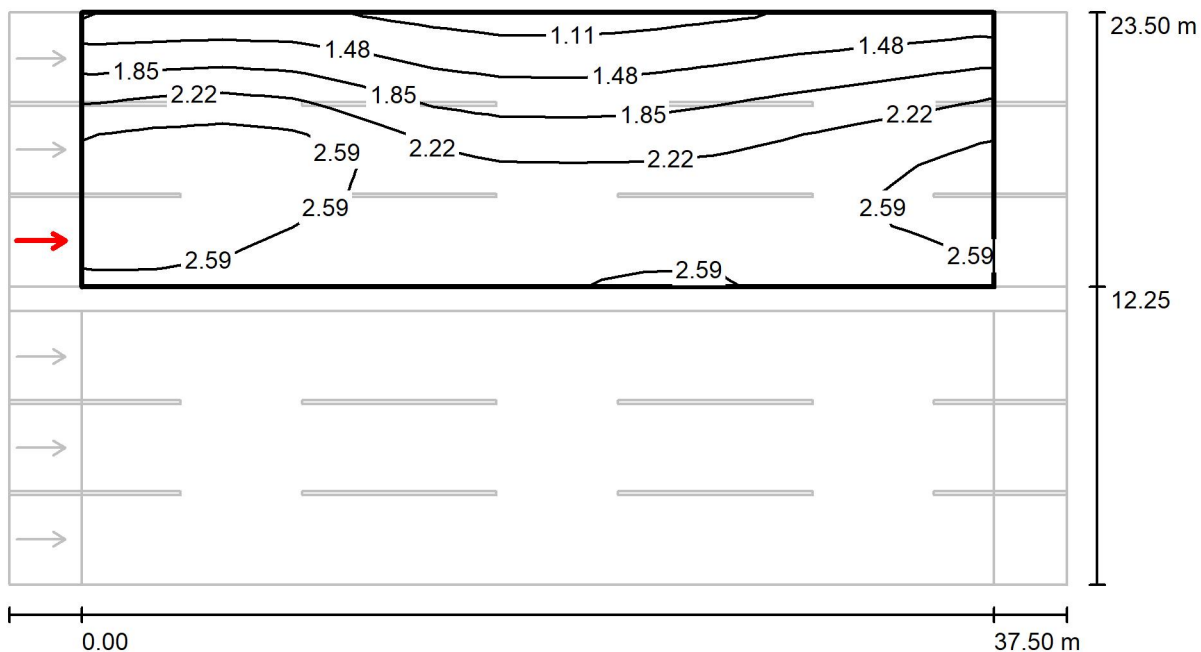
	$L_{op}$ [cd/m <sup>2</sup> ]	U0	U1	T1 [%]
Фактические расчетные значения:	2.13	0.48	0.80	4
Фактические значения согласно классу ME1:	≥ 2.00	≥ 0.40	≥ 0.70	≤ 10
Выполняется/не выполняется:	✓	✓	✓	✓



ТОП-СВЕТ  
www.top-svet.ru  
Московская область, город Фрязино

Оператор Кряжев Алексей  
Телефон 8 495 788-83-85  
Факс  
Электронная почта info@top-svet.ru

**Шестиполосная дорога, класс А1 / Критериальное поле Проезжая часть 2 /  
Наблюдатель 4 / Изолинии (L)**



Значения в Candela/m², Масштаб 1 : 311

Растр: 13 x 9 Точки  
Позиция наблюдателя: (-60.000 m, 14.125 m, 1.500 m)  
Покрытие: R3, q0: 0.070

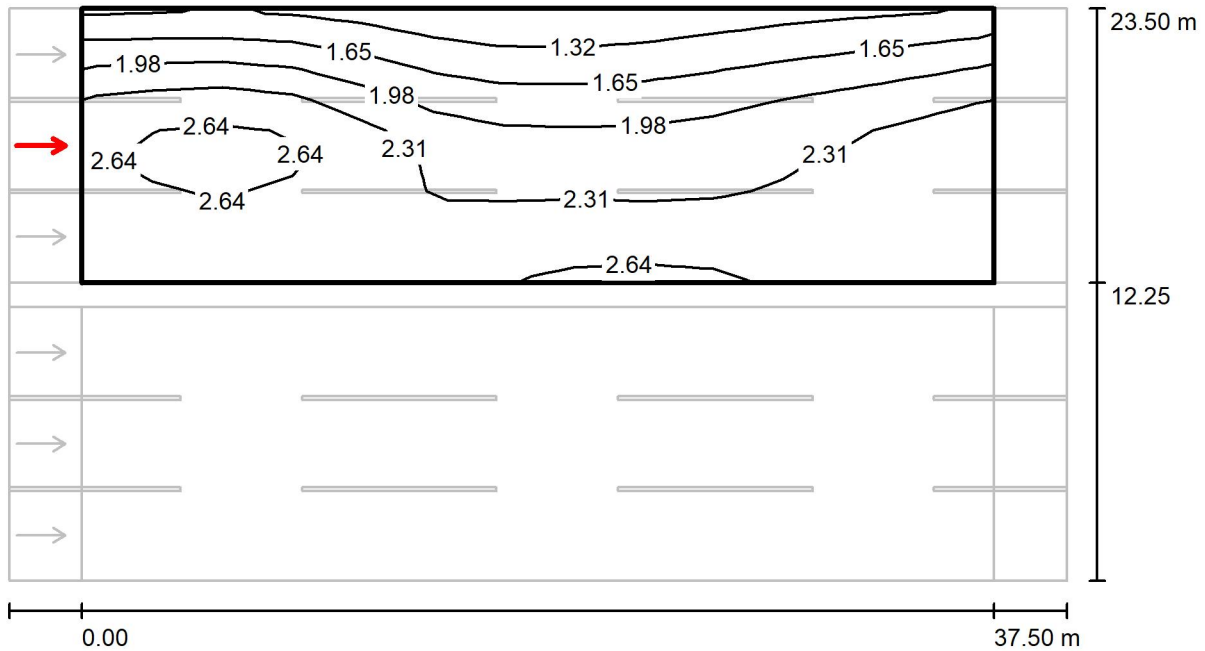
	$L_{op}$ [cd/m²]	U0	UI	TI [%]
Фактические расчетные значения:	2.15	0.48	0.86	4
Фактические значения согласно классу ME1:	≥ 2.00	≥ 0.40	≥ 0.70	≤ 10
Выполняется/не выполняется:	✓	✓	✓	✓



ТОП-СВЕТ  
www.top-svet.ru  
Московская область, город Фрязино

Оператор Кряжев Алексей  
Телефон 8 495 788-83-85  
Факс  
Электронная почта info@top-svet.ru

**Шестиполосная дорога, класс А1 / Критериальное поле Проезжая часть 2 /  
Наблюдатель 5 / Изолинии (L)**



Значения в Candela/m<sup>2</sup>, Масштаб 1 : 311

Растр: 13 x 9 Точки  
Позиция наблюдателя: (-60.000 m, 17.875 m, 1.500 m)  
Покрытие: R3, q0: 0.070

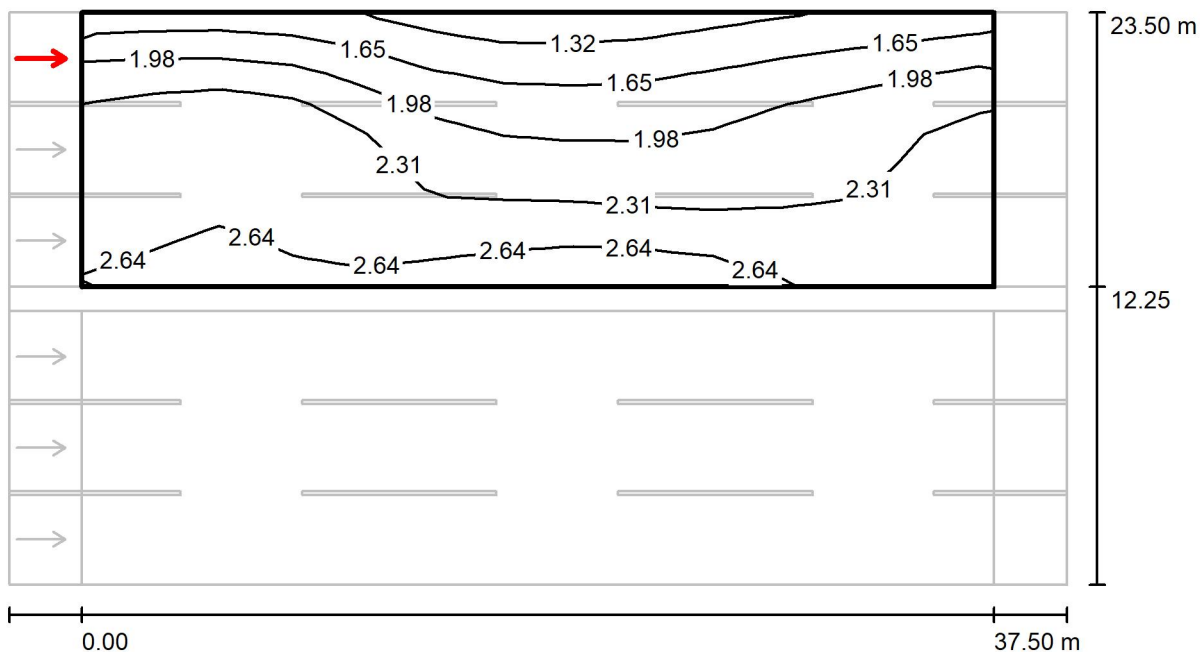
	$L_{op}$ [cd/m <sup>2</sup> ]	U0	U1	T1 [%]
Фактические расчетные значения:	2.15	0.51	0.76	3
Фактические значения согласно классу ME1:	≥ 2.00	≥ 0.40	≥ 0.70	≤ 10
Выполняется/не выполняется:	✓	✓	✓	✓



ТОП-СВЕТ  
www.top-svet.ru  
Московская область, город Фрязино

Оператор Кряжев Алексей  
Телефон 8 495 788-83-85  
Факс  
Электронная почта info@top-svet.ru

**Шестиполосная дорога, класс А1 / Критериальное поле Проезжая часть 2 /  
Наблюдатель 6 / Изолинии (L)**



Значения в Candela/m<sup>2</sup>, Масштаб 1 : 311

Растр: 13 x 9 Точки  
Позиция наблюдателя: (-60.000 m, 21.625 m, 1.500 m)  
Покрытие: R3, q0: 0.070

	$L_{op}$ [cd/m <sup>2</sup> ]	U0	UI	TI [%]
Фактические расчетные значения:	2.17	0.54	0.73	3
Фактические значения согласно классу ME1:	≥ 2.00	≥ 0.40	≥ 0.70	≤ 10
Выполняется/не выполняется:	✓	✓	✓	✓