

ТОП-СВЕТ
www.top-svet.ru
Московская область, город Фрязино

Оператор Кряжев Алексей
Телефон 8 495 788-83-85
Факс
Электронная почта info@top-svet.ru

Шестиполосная дорога, класс А1 / Данные компоновки

Профиль дороги

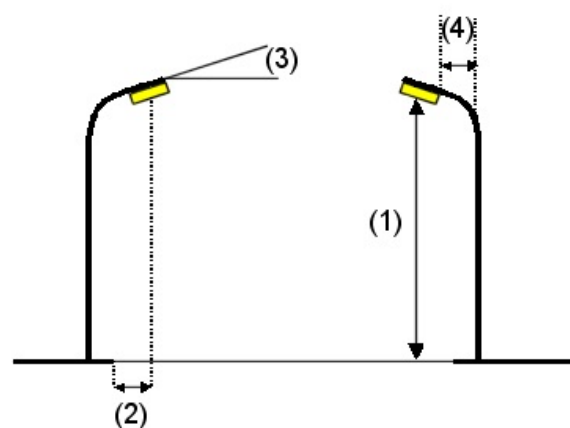
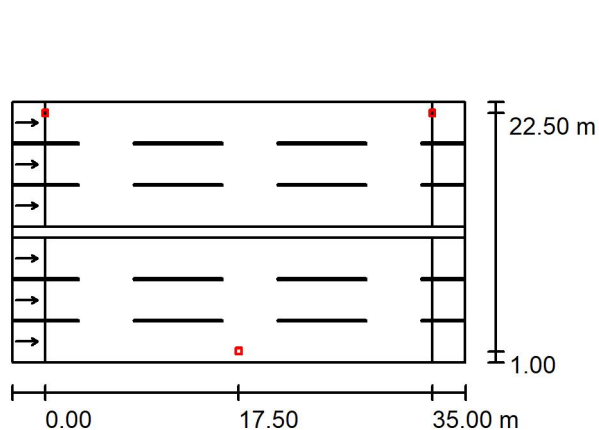
Проезжая часть 2 (Ширина: 11.250 м, Число полос движения: 3, Покрытие: R3, q0: 0.070)

Сред. полоса 1 (Ширина: 1.000 м, Высота: 0.100 м)

Проезжая часть 1 (Ширина: 11.250 м, Число полос движения: 3, Покрытие: R3, q0: 0.070)

Коэффициент эксплуатации: 0.67

Структуры светильников



Светильник:	Pandora LED 555W-240
Световой поток (Светильник):	32941 lm
Световой поток (Лампы):	32944 lm
Мощность светильников:	232.0 W
Расположение:	со смещением по обе стороны
Расстояние между мачтами:	35.000 m
Монтажная высота (1):	15.092 m
Высота световых точек:	14.997 m
Вылет (2):	1.025 m
Наклон консоли (3):	15.0 °
Длина консоли (4):	3.000 m

Наибольшие значения силы света	
при	427
70°:	cd/klm
при	161
80°:	cd/klm
при	5.80
90°:	cd/klm

В во всех направлениях, которые образуют указанный угол с нижней вертикалью в установленных и готовых к работе светильниках.

Компоновка отвечает классу силы света G1.

Компоновка отвечает классу индекса ослепления D.3.



ТОП-СВЕТ
www.top-svet.ru
Московская область, город Фрязино

Оператор Кряжев Алексей
Телефон 8 495 788-83-85
Факс
Электронная почта info@top-svet.ru

Шестиполосная дорога, класс А1 / Светотехнические результаты



Коэффициент эксплуатации: 0.67

Масштаб 1:294

Список критериальных полей

- 1 Критериальное поле Проезжая часть 1
Длина: 35.000 m, Ширина: 11.250 m
Растр: 12 x 9 Точки
Участвующие элементы дороги: Проезжая часть 1.
Покрытие: R3, q0: 0.070
Выбранный класс освещенности: ME1

(Все фотометрические условия соблюдены.)

	L_{cp} [cd/m ²]	U0	UI	TI [%]	SR
Фактические расчетные значения:	2.03	0.76	0.86	5	0.86
Фактические значения согласно классу:	≥ 2.00	≥ 0.40	≥ 0.70	≤ 10	≥ 0.50
Выполняется/не выполняется:	✓	✓	✓	✓	✓



ТОП-СВЕТ
www.top-svet.ru
Московская область, город Фрязино

Оператор Кряжев Алексей
Телефон 8 495 788-83-85
Факс
Электронная почта info@top-svet.ru

Шестиполосная дорога, класс А1 / Светотехнические результаты

Список критериальных полей

- 2 Критериальное поле Проезжая часть 2
Длина: 35.000 м, Ширина: 11.250 м
Растр: 12 x 9 Точки
Участвующие элементы дороги: Проезжая часть 2.
Покрытие: R3, q0: 0.070
Выбранный класс освещенности: ME1

(Все фотометрические условия соблюдены.)

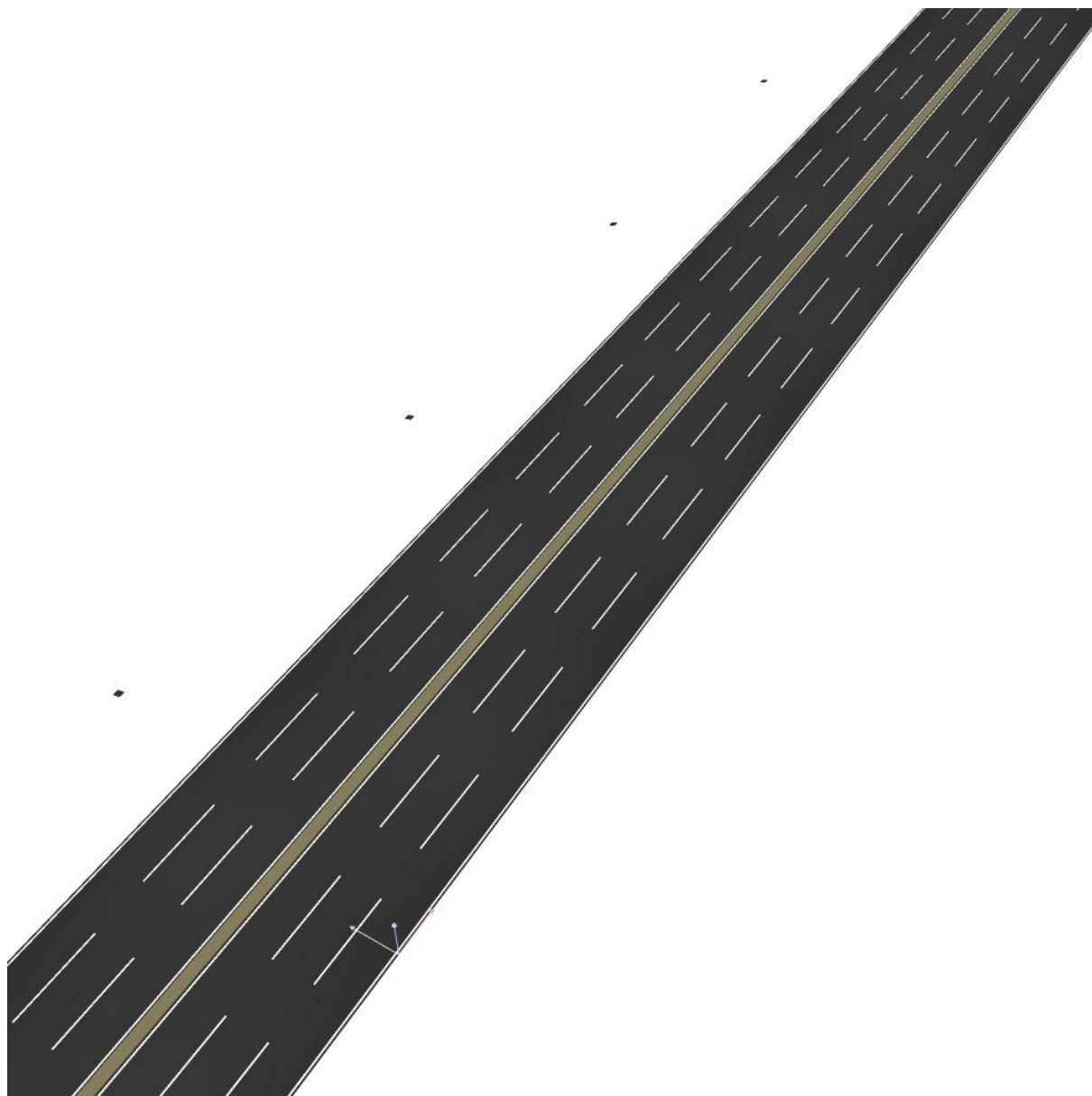
	L_{cp} [cd/m ²]	U0	UI	TI [%]	SR
Фактические расчетные значения:	2.02	0.75	0.86	5	0.86
Фактические значения согласно классу:	≥ 2.00	≥ 0.40	≥ 0.70	≤ 10	≥ 0.50
Выполняется/не выполняется:	✓	✓	✓	✓	✓



ТОП-СВЕТ
www.top-svet.ru
Московская область, город Фрязино

Оператор Кряжев Алексей
Телефон 8 495 788-83-85
Факс
Электронная почта info@top-svet.ru

Шестиполосная дорога, класс А1 / 3D - визуализация

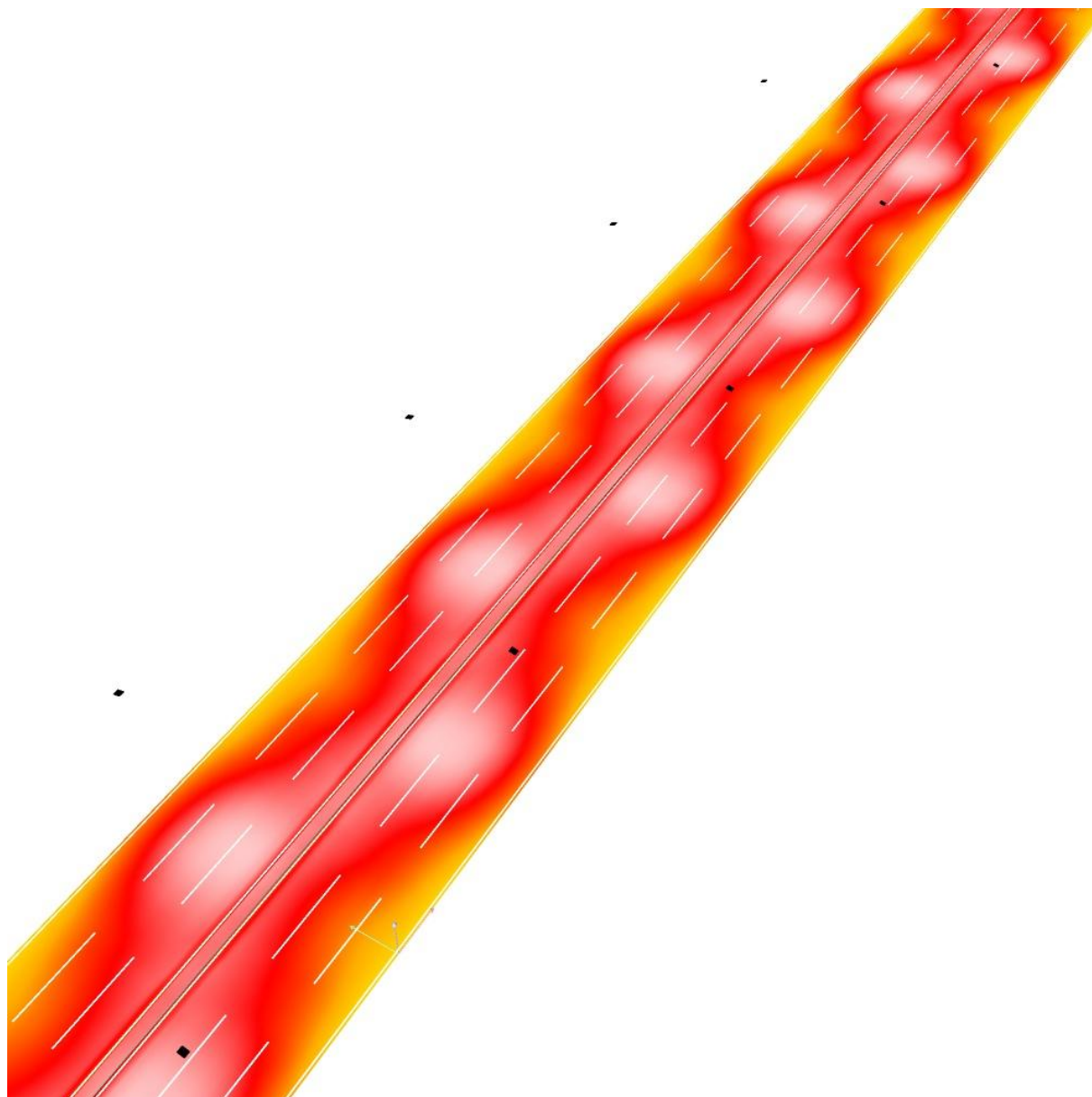




ТОП-СВЕТ
www.top-svet.ru
Московская область, город Фрязино

Оператор Кряжев Алексей
Телефон 8 495 788-83-85
Факс
Электронная почта info@top-svet.ru

Шестиполосная дорога, класс А1 / Фиктивные цвета - визуализация



0 5 10 15 20 25 30 35 40

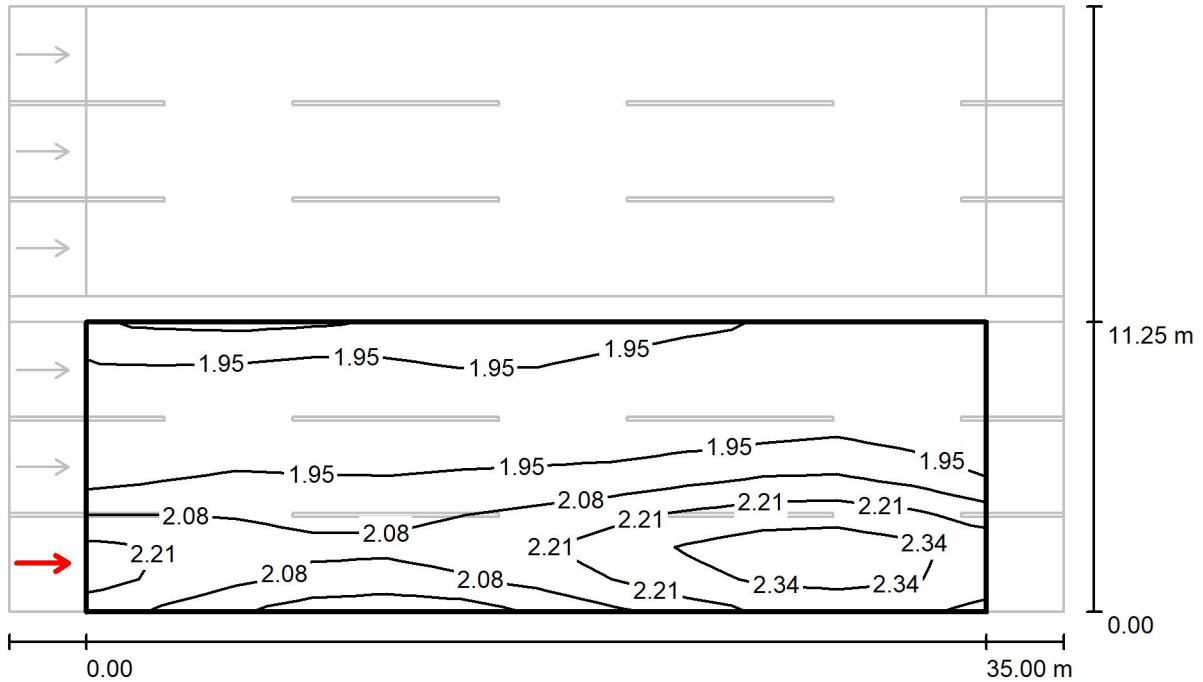
lx



ТОП-СВЕТ
www.top-svet.ru
Московская область, город Фрязино

Оператор Кряжев Алексей
Телефон 8 495 788-83-85
Факс
Электронная почта info@top-svet.ru

**Шестиполосная дорога, класс А1 / Критериальное поле Проезжая часть 1 /
Наблюдатель 1 / Изолинии (L)**



Значения в Candela/m², Масштаб 1 : 294

Растр: 12 x 9 Точки
Позиция наблюдателя: (-60.000 m, 1.875 m, 1.500 m)
Покрытие: R3, q0: 0.070

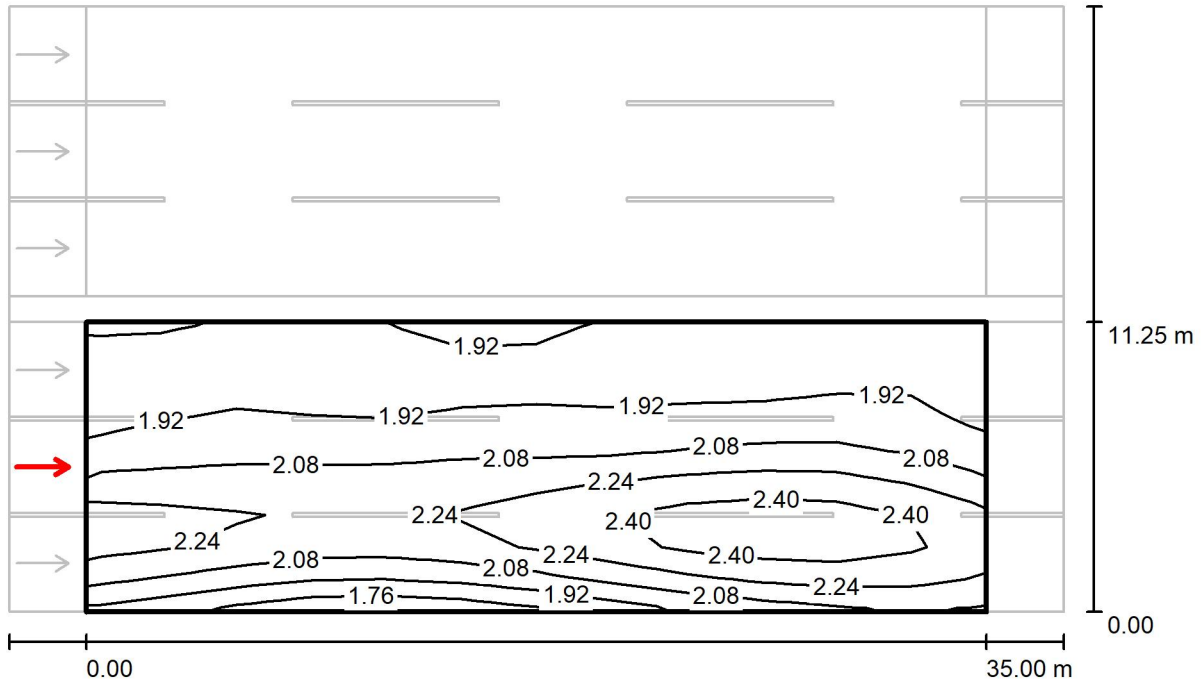
	L_{cp} [cd/m ²]	U0	UI	TI [%]
Фактические расчетные значения:	2.03	0.90	0.86	4
Фактические значения согласно классу ME1:	≥ 2.00	≥ 0.40	≥ 0.70	≤ 10
Выполняется/не выполняется:	✓	✓	✓	✓



ТОП-СВЕТ
www.top-svet.ru
Московская область, город Фрязино

Оператор Кряжев Алексей
Телефон 8 495 788-83-85
Факс
Электронная почта info@top-svet.ru

Шестиполосная дорога, класс А1 / Критериальное поле Проезжая часть 1 /
Наблюдатель 2 / Изолинии (L)



Значения в Candela/m², Масштаб 1 : 294

Растр: 12 x 9 Точки
Позиция наблюдателя: (-60.000 m, 5.625 m, 1.500 m)
Покрытие: R3, q0: 0.070

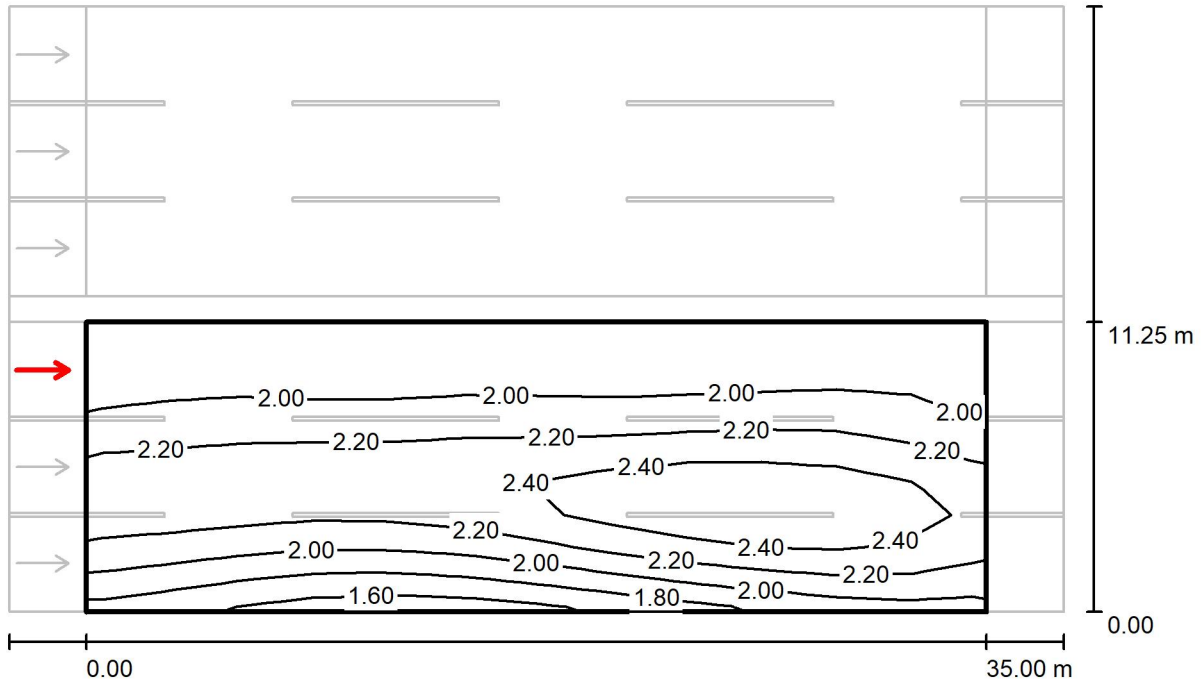
	L_{cp} [cd/m ²]	U0	UI	TI [%]
Фактические расчетные значения:	2.07	0.85	0.92	5
Фактические значения согласно классу ME1:	≥ 2.00	≥ 0.40	≥ 0.70	≤ 10
Выполняется/не выполняется:	✓	✓	✓	✓



ТОП-СВЕТ
www.top-svet.ru
Московская область, город Фрязино

Оператор Кряжев Алексей
Телефон 8 495 788-83-85
Факс
Электронная почта info@top-svet.ru

**Шестиполосная дорога, класс А1 / Критериальное поле Проезжая часть 1 /
Наблюдатель 3 / Изолинии (L)**



Значения в Candela/m², Масштаб 1 : 294

Растр: 12 x 9 Точки
Позиция наблюдателя: (-60.000 m, 9.375 m, 1.500 m)
Покрытие: R3, q0: 0.070

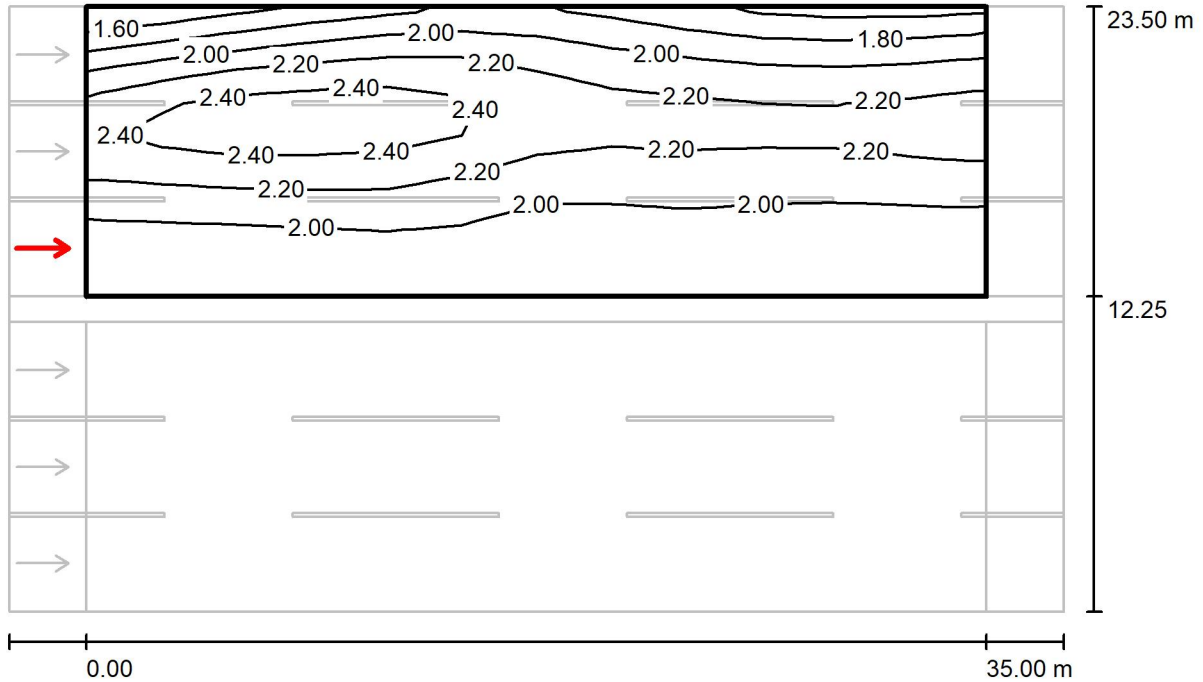
	L_{cp} [cd/m ²]	U0	UI	TI [%]
Фактические расчетные значения:	2.11	0.76	0.96	5
Фактические значения согласно классу ME1:	≥ 2.00	≥ 0.40	≥ 0.70	≤ 10
Выполняется/не выполняется:	✓	✓	✓	✓



ТОП-СВЕТ
www.top-svet.ru
Московская область, город Фрязино

Оператор Кряжев Алексей
Телефон 8 495 788-83-85
Факс
Электронная почта info@top-svet.ru

**Шестиполосная дорога, класс А1 / Критериальное поле Проезжая часть 2 /
Наблюдатель 4 / Изолинии (L)**



Значения в Candela/m², Масштаб 1 : 294

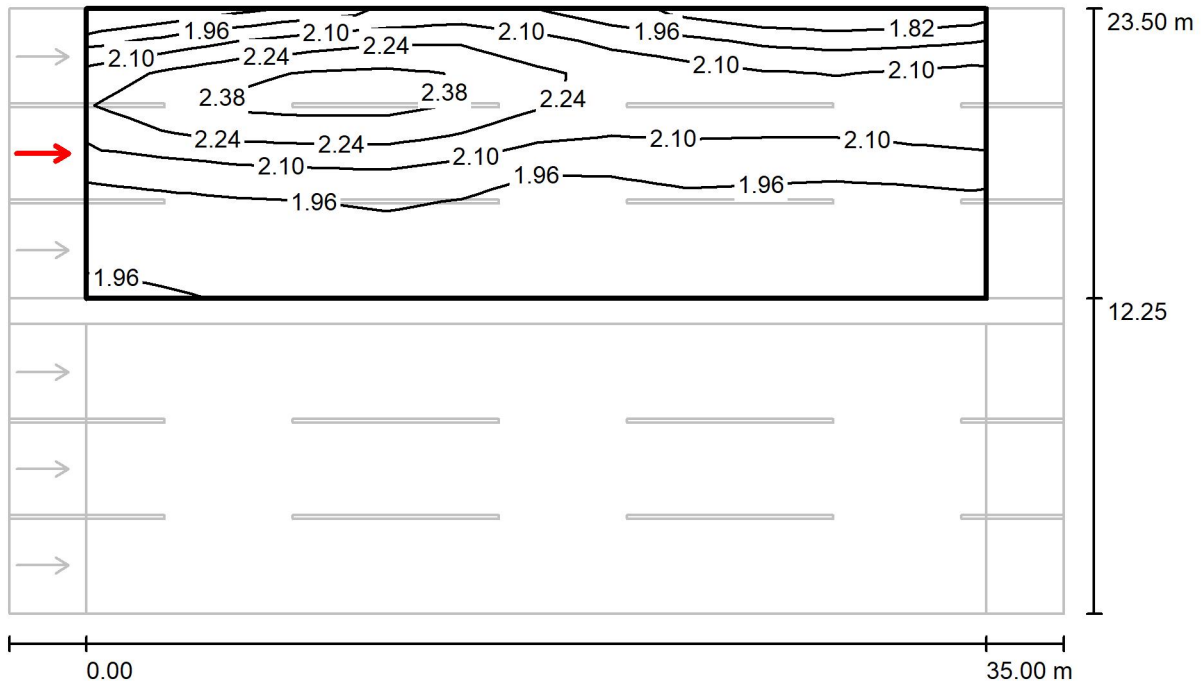
Растр: 12 x 9 Точки
Позиция наблюдателя: (-60.000 m, 14.125 m, 1.500 m)
Покрытие: R3, q0: 0.070

	L_{cp} [cd/m ²]	U0	UI	TI [%]
Фактические расчетные значения:	2.07	0.75	0.94	5
Фактические значения согласно классу ME1:	≥ 2.00	≥ 0.40	≥ 0.70	≤ 10
Выполняется/не выполняется:	✓	✓	✓	✓

ТОП-СВЕТ
www.top-svet.ru
Московская область, город Фрязино

Оператор Кряжев Алексей
Телефон 8 495 788-83-85
Факс
Электронная почта info@top-svet.ru

Шестиполосная дорога, класс А1 / Критериальное поле Проезжая часть 2 / Наблюдатель 5 / Изолинии (L)



Значения в Candela/m², Масштаб 1 : 294

Растр: 12 x 9 Точки
Позиция наблюдателя: (-60.000 m, 17.875 m, 1.500 m)
Покрытие: R3, q0: 0.070

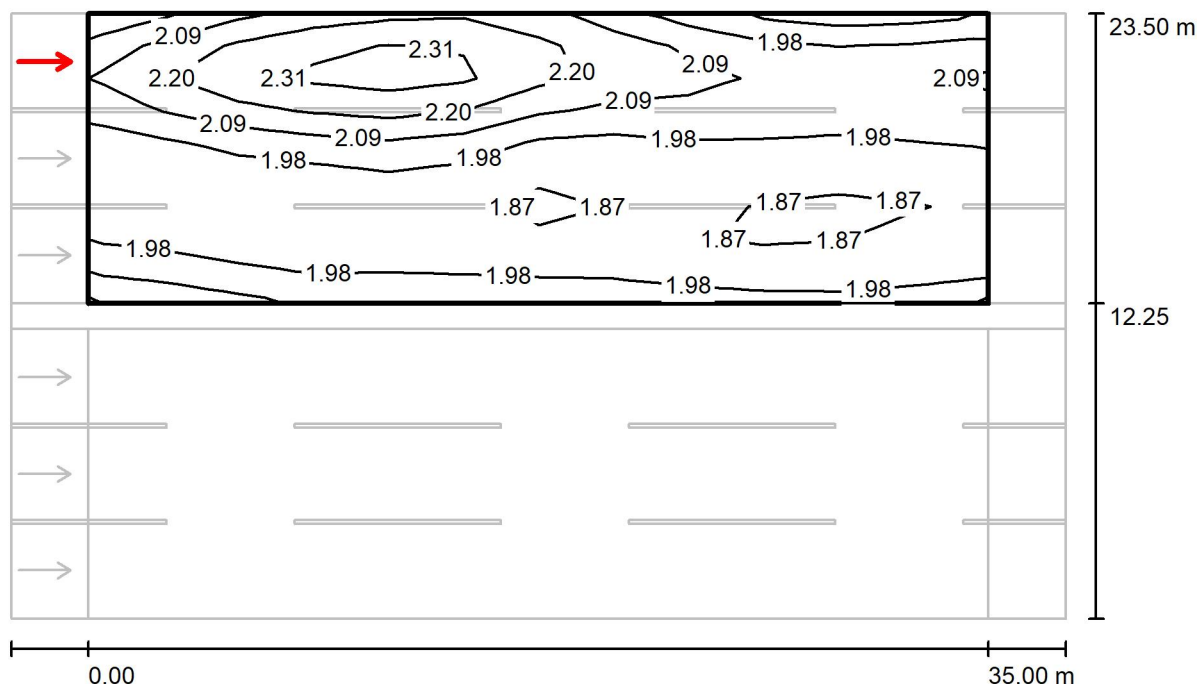
	L_{cp} [cd/m ²]	U0	UI	TI [%]
Фактические расчетные значения:	2.04	0.87	0.91	5
Фактические значения согласно классу ME1:	≥ 2.00	≥ 0.40	≥ 0.70	≤ 10
Выполняется/не выполняется:	✓	✓	✓	✓



ТОП-СВЕТ
www.top-svet.ru
Московская область, город Фрязино

Оператор Кряжев Алексей
Телефон 8 495 788-83-85
Факс
Электронная почта info@top-svet.ru

**Шестиполосная дорога, класс А1 / Критериальное поле Проезжая часть 2 /
Наблюдатель 6 / Изолинии (L)**



Значения в Candela/m², Масштаб 1 : 294

Растр: 12 x 9 Точки
Позиция наблюдателя: (-60.000 m, 21.625 m, 1.500 m)
Покрытие: R3, q0: 0.070

	L_{cp} [cd/m²]	U0	UI	TI [%]
Фактические расчетные значения:	2.02	0.92	0.86	4
Фактические значения согласно классу ME1:	≥ 2.00	≥ 0.40	≥ 0.70	≤ 10
Выполняется/не выполняется:	✓	✓	✓	✓