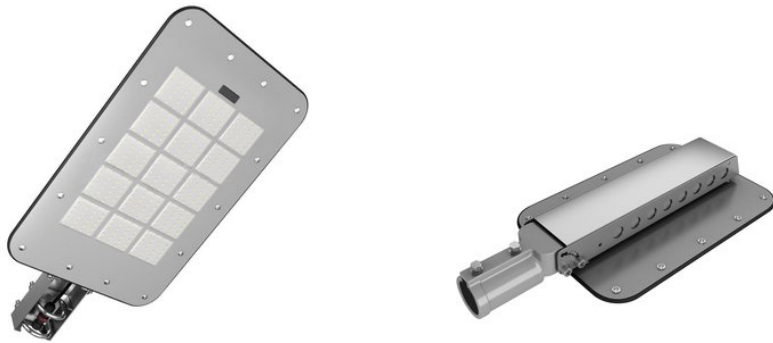


LEDeffect KEDR 2.0 СКУ 200, 5000K

LE-СКУ-32-200-1673-67X



артикул 110324

Наличие: под заказ

Срок поставки: от 5 до 30
рабочих дней

Гарантия: 5 лет

Сделано в России

Характеристики

Светотехнические характеристики

СВЕТОВОЙ ПОТОК, ЛМ	32000
ТИП КСС	Д
ЦВЕТОВАЯ ТЕМПЕРАТУРА, К	5000
СВЕТОВАЯ ОТДАЧА, ЛМ/Вт	160,0
УГОЛ ИЗЛУЧЕНИЯ, ГРАДУСЫ	120
ИНДЕКС ЦВЕТОПЕРЕДАЧИ CRI, НЕ МЕНЕЕ	70
РЕСУРС РАБОТЫ (НЕ МЕНЕЕ), Ч.	100000

Электрические характеристики

МОЩНОСТЬ, Вт	200
ЭНЕРГОПОТРЕБЛЕНИЕ В МЕСЯЦ ПРИ РАБОТЕ 12 ЧАСОВ В СУТКИ, кВт*ч	73,2
КЛАСС ЗАЩИТЫ ОТ ПОРАЖЕНИЯ ЭЛ. ТОКОМ	I
НАПРЯЖЕНИЕ ПИТАНИЯ (ПЕРЕМЕННЫЙ ТОК), В	175 - 264

Общие характеристики

СТЕПЕНЬ ЗАЩИТЫ	IP67
КЛИМАТИЧЕСКОЕ ИСПОЛНЕНИЕ	УХЛ1

ТЕМПЕРАТУРА ОКРУЖАЮЩЕЙ СРЕДЫ, ГРАДУСЫ ЦЕЛЬСИЯ	-60 ... +50
МАТЕРИАЛ КОРПУСА	Металл
МАТЕРИАЛ ЗАЩИТНОГО СТЕКЛА	Поликарбонат
КРЕПЛЕНИЕ В КОМПЛЕКТЕ	Консольное

Размеры и масса

РАЗМЕР (БЕЗ УПАКОВКИ, Д X Ш X В), ММ	605 x 327 x 72
МАССА (БЕЗ УПАКОВКИ), КГ	5.6

Просмотреть актуальные характеристики и приобрести данный товар или его варианты вы можете на соответствующей [странице](#) нашего сайта.

Приведённая здесь информация не является публичной офертой и может изменяться без предварительного уведомления. Цена, наличие и другие данные приведены по состоянию на 08.09.2024 03:21.



TOP-SVET