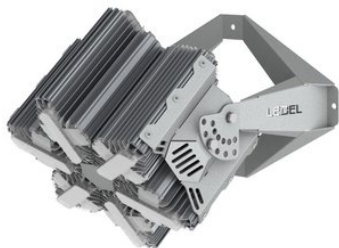


LEDEL L-lego II 330 banner, КСС Д, 5000 К

LII187



артикул 106543

Наличие: под заказ

Срок поставки: от 10 до 30
рабочих дней

Гарантия: 5 лет

Сделано в России

Характеристики

Светотехнические характеристики

СВЕТОВОЙ ПОТОК, ЛМ	35110
ТИП КСС	Д
ЦВЕТОВАЯ ТЕМПЕРАТУРА, К	5000
СВЕТОВАЯ ОТДАЧА, ЛМ/Вт	145,1
УГОЛ ИЗЛУЧЕНИЯ, ГРАДУСЫ	120
ПРОИЗВОДИТЕЛЬ СВЕТОДИОДОВ	Osram
РЕСУРС РАБОТЫ (НЕ МЕНЕЕ), Ч.	100000

Электрические характеристики

МОЩНОСТЬ, Вт	242
ЭНЕРГОПОТРЕБЛЕНИЕ В МЕСЯЦ ПРИ РАБОТЕ 12 ЧАСОВ В СУТКИ, кВт*ч	88,6
КЛАСС ЗАЩИТЫ ОТ ПОРАЖЕНИЯ ЭЛ. ТОКОМ	I
НАПРЯЖЕНИЕ ПИТАНИЯ (ПЕРЕМЕННЫЙ ТОК), В	140 - 220
НАПРЯЖЕНИЕ ПИТАНИЯ (ПОСТОЯННЫЙ ТОК), В	200 - 250

Общие характеристики

СТЕПЕНЬ ЗАЩИТЫ	IP66
КЛИМАТИЧЕСКОЕ ИСПОЛНЕНИЕ	УХЛ1

ТЕМПЕРАТУРА ОКРУЖАЮЩЕЙ СРЕДЫ, ГРАДУСЫ ЦЕЛЬСИЯ	-60 ... +40
МАТЕРИАЛ КОРПУСА	Алюминий
МАТЕРИАЛ ЗАЩИТНОГО СТЕКЛА	Поликарбонат
КРЕПЛЕНИЕ В КОМПЛЕКТЕ	Скоба/кронштейн

Размеры и масса

РАЗМЕР (В УПАКОВКЕ, Д X Ш X В), ММ	510 x 395 x 445
МАССА (В УПАКОВКЕ), КГ	11.8

Просмотреть актуальные характеристики и приобрести данный товар или его варианты вы можете на соответствующей [странице](#) нашего сайта.

Приведённая здесь информация не является публичной офертой и может изменяться без предварительного уведомления. Цена, наличие и другие данные приведены по состоянию на 21.11.2024 15:50.



TOP-SVET