

Ферекс ДСП 07-135-850, КСС Д, 120° (07-135-850-Д120)

артикул 102197

24 500,00 

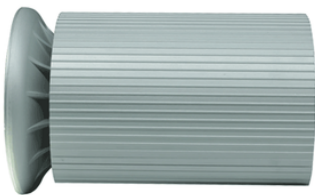
Указана цена при заказе на сайте

Наличие: под заказ

Срок поставки: от 20 до 30 рабочих дней

Гарантия: 5 лет

Сделано в России



Характеристики

Светотехнические характеристики

СВЕТОВОЙ ПОТОК, ЛМ	17010
ТИП КСС	Д
ЦВЕТОВАЯ ТЕМПЕРАТУРА, К	5000
СВЕТОВАЯ ОТДАЧА, ЛМ/Вт	130,8
УГОЛ ИЗЛУЧЕНИЯ, ГРАДУСЫ	120
ИНДЕКС ЦВЕТОПЕРЕДАЧИ CRI, НЕ МЕНЕЕ	80
ПРОИЗВОДИТЕЛЬ СВЕТОДИОДОВ	Nichia
КОЛИЧЕСТВО СВЕТОДИОДОВ, ШТ.	150
РЕСУРС РАБОТЫ (НЕ МЕНЕЕ), Ч.	100000

Электрические характеристики

МОЩНОСТЬ, Вт	130
ЭНЕРГОПОТРЕБЛЕНИЕ В МЕСЯЦ ПРИ РАБОТЕ 12 ЧАСОВ В СУТКИ, кВт*ч	47,6
КЛАСС ЗАЩИТЫ ОТ ПОРАЖЕНИЯ ЭЛ. ТОКОМ	I
НАПРЯЖЕНИЕ ПИТАНИЯ (ПЕРЕМЕННЫЙ ТОК), В	176 - 264

Общие характеристики

СТЕПЕНЬ ЗАЩИТЫ	IP66
КЛИМАТИЧЕСКОЕ ИСПОЛНЕНИЕ	У2
ТЕМПЕРАТУРА ОКРУЖАЮЩЕЙ СРЕДЫ, ГРАДУСЫ ЦЕЛЬСИЯ	-40 ... +50
МАТЕРИАЛ КОРПУСА	Алюминий
МАТЕРИАЛ ЗАЩИТНОГО СТЕКЛА	Оргстекло (ПММА)
КРЕПЛЕНИЕ В КОМПЛЕКТЕ	Подвесное/на трос

Размеры и масса

РАЗМЕР (БЕЗ УПАКОВКИ, Д X Ш X В), ММ	200 x 200 x 340
МАССА (БЕЗ УПАКОВКИ), КГ	5.5

Просмотреть актуальные характеристики и приобрести данный товар или его варианты вы можете на соответствующей [странице](#) нашего сайта.

Приведённая здесь информация не является публичной офертой и может изменяться без предварительного уведомления. Цена, наличие и другие данные приведены по состоянию на 30.01.2025 05:37.

TOP-SVET