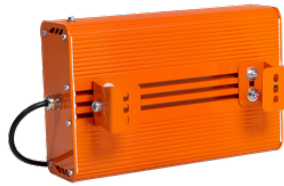


# Взрывозащищённый светильник Свет НН ССдВз 01 Флагман 60 Ех, 5000 К

ССдВз 01-060-001 IP65



артикул 101542

Наличие: под заказ

Срок поставки: от 10 до 20  
рабочих дней

Гарантия: 3 года

Сделано в России

## Характеристики

### Светотехнические характеристики

|                                    |          |
|------------------------------------|----------|
| СВЕТОВОЙ ПОТОК, ЛМ                 | 6930     |
| ТИП КСС                            | Д        |
| ЦВЕТОВАЯ ТЕМПЕРАТУРА, К            | 5000     |
| СВЕТОВАЯ ОТДАЧА, ЛМ/Вт             | 115,5    |
| УГОЛ ИЗЛУЧЕНИЯ, ГРАДУСЫ            | 120      |
| ИНДЕКС ЦВЕТОПЕРЕДАЧИ CRI, НЕ МЕНЕЕ | 82       |
| ПРОИЗВОДИТЕЛЬ СВЕТОДИОДОВ          | Lumileds |
| КОЛИЧЕСТВО СВЕТОДИОДОВ, ШТ.        | 72       |
| РЕСУРС РАБОТЫ (НЕ МЕНЕЕ), Ч.       | 60000    |

### Электрические характеристики

|   |           |
|---|-----------|
| МОЩНОСТЬ, Вт  | 60        |
| ЭНЕРГОПОТРЕБЛЕНИЕ В МЕСЯЦ ПРИ РАБОТЕ 12<br>ЧАСОВ В СУТКИ, кВт*ч | 22,0      |
| КЛАСС ЗАЩИТЫ ОТ ПОРАЖЕНИЯ ЭЛ. ТОКОМ                             | II        |
| НАПРЯЖЕНИЕ ПИТАНИЯ (ПЕРЕМЕННЫЙ ТОК), В                          | 198 - 264 |
| НАПРЯЖЕНИЕ ПИТАНИЯ (ПОСТОЯННЫЙ ТОК), В                          | 176 - 280 |

### Общие характеристики

|   |                    |
|---|--------------------|
| СТЕПЕНЬ ЗАЩИТЫ                                | IP65               |
| МАРКИРОВКА ВЗРЫВОЗАЩИТЫ                       | 2Ex nA nC IIC T5 X |
| КЛИМАТИЧЕСКОЕ ИСПОЛНЕНИЕ                      | УХЛ2               |
| ТЕМПЕРАТУРА ОКРУЖАЮЩЕЙ СРЕДЫ, ГРАДУСЫ ЦЕЛЬСИЯ | -60 ... +60        |
| МАТЕРИАЛ КОРПУСА                              | Алюминий           |
| МАТЕРИАЛ ЗАЩИТНОГО СТЕКЛА                     | Поликарбонат       |
| КРЕПЛЕНИЕ В КОМПЛЕКТЕ                         | Скоба/кронштейн    |

## Размеры и масса

|                                      |                |
|--------------------------------------|----------------|
| КОЛИЧЕСТВО В УПАКОВКЕ, ШТ.           | 1              |
| РАЗМЕР (БЕЗ УПАКОВКИ, Д X Ш X В), ММ | 302 x 190 x 87 |
| МАССА (БЕЗ УПАКОВКИ), КГ             | 4.0            |

Просмотреть актуальные характеристики и приобрести данный товар или его варианты вы можете на соответствующей [странице](#) нашего сайта.

*Приведённая здесь информация не является публичной офертой и может изменяться без предварительного уведомления. Цена, наличие и другие данные приведены по состоянию на 07.04.2026 04:22.*

TOP-SVET