

Свет НН ССдВз 01 Флагман 30 Ех, 5000 К

ССдВз 01-030-001 IP65

артикул 101524

~~11 527,00~~ руб**10 951,00** руб

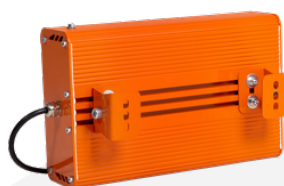
Указана цена при заказе на сайте

Наличие: под заказ

Срок поставки: от 10 до 20 рабочих дней

Гарантия: 3 года

Сделано в России



Характеристики

Светотехнические характеристики

СВЕТОВОЙ ПОТОК, ЛМ	3300
ТИП КСС	Д
ЦВЕТОВАЯ ТЕМПЕРАТУРА, К	5000
СВЕТОВАЯ ОТДАЧА, ЛМ/Вт	110,0
УГОЛ ИЗЛУЧЕНИЯ, ГРАДУСЫ	120
ИНДЕКС ЦВЕТОПЕРЕДАЧИ CRI, НЕ МЕНЕЕ	82
ПРОИЗВОДИТЕЛЬ СВЕТОДИОДОВ	Lumileds
КОЛИЧЕСТВО СВЕТОДИОДОВ, ШТ.	48
РЕСУРС РАБОТЫ (НЕ МЕНЕЕ), Ч.	60000

Электрические характеристики

МОЩНОСТЬ, Вт	30
ЭНЕРГОПОТРЕБЛЕНИЕ В МЕСЯЦ ПРИ РАБОТЕ 12 ЧАСОВ В СУТКИ, кВт*ч	11,0
КЛАСС ЗАЩИТЫ ОТ ПОРАЖЕНИЯ ЭЛ. ТОКОМ	II
НАПРЯЖЕНИЕ ПИТАНИЯ (ПЕРЕМЕННЫЙ ТОК), В	198 - 264

НАПРЯЖЕНИЕ ПИТАНИЯ (ПОСТОЯННЫЙ ТОК), В	176 - 280
----------------------------------------	-----------

Общие характеристики

СТЕПЕНЬ ЗАЩИТЫ	IP65
----------------	------

МАРКИРОВКА ВЗРЫВОЗАЩИТЫ	2Ex nA nC IIC T5 X
-------------------------	--------------------

КЛИМАТИЧЕСКОЕ ИСПОЛНЕНИЕ	УХЛ2
--------------------------	------

ТЕМПЕРАТУРА ОКРУЖАЮЩЕЙ СРЕДЫ, ГРАДУСЫ ЦЕЛЬСИЯ	-60 ... +60
-----------------------------------------------	-------------

МАТЕРИАЛ КОРПУСА	Алюминий
------------------	----------

МАТЕРИАЛ ЗАЩИТНОГО СТЕКЛА	Поликарбонат
---------------------------	--------------

КРЕПЛЕНИЕ В КОМПЛЕКТЕ	Скоба/кронштейн
-----------------------	-----------------

Размеры и масса

КОЛИЧЕСТВО В УПАКОВКЕ, ШТ.	1
----------------------------	---

РАЗМЕР (БЕЗ УПАКОВКИ, Д X Ш X В), ММ	252 x 190 x 87
--------------------------------------	----------------

МАССА (БЕЗ УПАКОВКИ), КГ	3.7
--------------------------	-----

Просмотреть актуальные характеристики и приобрести данный товар или его варианты вы можете на соответствующей [странице](#) нашего сайта.

Приведённая здесь информация не является публичной офертой и может изменяться без предварительного уведомления. Цена, наличие и другие данные приведены по состоянию на 03.04.2025 22:20.

TOP-SVET